



Регулятор диференціального тиску SPS2 безпосередньо керує ЕС-вентиляторами, перетворювачами частоти або іншими блоками управління з двома заданими значеннями диференціального тиску (можливість вибору режиму «високий / низький тиск» або «день/ніч»). Він забезпечує аналоговий або цифровий вихід з вбудованим ПІ управлінням і налаштуванням К-фактора. Обидва завдання можна перемикає за допомогою зовнішнього перемикача / контакту або за допомогою цифрового сигналу. Всі параметри доступні через Modbus RTU.

Головні характеристики

- Довгострокова стабільність і точність
- 1 аналоговий / цифровий вихід ШІМ (відкритий колектор)
- Modbus RTU (RS485)
- Вбудоване ПІ управління, К-фактор і налаштування заданої точки
- Два призначення (перемикач через зовнішній перемикач / контакт або цифровий вихід / Modbus)
- Автоматичний вибір діапазону залежно від завдання
- Вибір диференціального тиску або режиму об'єму повітря* / зчитування через Modbus
- Функція скидання реєстру Modbus (заводські значення)
- Процедура калібрування датчика
- Функція автоналаштування
- Алюмінієві штуцери для тиску

* Якщо відомий К-фактор вентилятора (див. Технічні дані)



Технічні характеристики

Виходи	1 аналоговий вихід (0—10 VDC / 0—20 mA) / 1 цифровий вихідний ШІМ (відкритий колектор)	
Максимальна споживана потужність	SPS2F-2K0	0,96 Вт
	SPS2F-6K0	
Номінальна або середня споживана потужність при нормальній роботі	SPS2G-2K0	1,2 Вт
	SPS2G-6K0	
I _{max}	SPS2F-2K0	0,72 Вт
	SPS2F-6K0	
Споживання	SPS2G-2K0	0,9 Вт
	SPS2G-6K0	
I _{max}	SPS2F-2K0	40 mA
	SPS2F-6K0	
Споживання	SPS2G-2K0	50 mA
	SPS2G-6K0	
Робочий діапазон	0—2.000 Па	
Режими роботи	Високий / низький режим Режим день / ніч	
Режим роботи	±3 %	
Довгострокова стабільність	± 1% на рік	
Ступінь захисту	IP65 (згідно EN 60529)	
Довкілля	Температура	10—60 °C
	Від. вологість	< 95 % rH (без конденсата)

Норми

- Low Voltage Directive 2014/35/EC
- EMC Directive 2014/30/EC
- RoHS Directive 2011/65/EU



Регістри Modbus



Конфігуратор Sensistant Modbus дозволяє контролювати та/або налаштовувати параметри Modbus.



Параметри пристрою можна контролювати або налаштовувати за допомогою програмного забезпечення 3SMODBUS. Ви можете завантажити його за посиланням:

<https://www.sentera.eu/uk/3SMCenter>

Щоб отримати додаткову інформацію про реєстри Modbus, зверніться до карти реєстрів Modbus.

Коди продуктів

	Живлення	З'єднання
SPS2G-2K0 SPS2G-6K0	13—26 VAC 18—34 VDC	3-провідне
SPS2F-2K0 SPS2F-6K0	18—34 VDC	4-провідне

Застосування

- Режими управління вентилятором / тиском, VAV (змінний об'єм повітря) і CAV* (постійний об'єм повітря)
- Контроль тиску / потоку повітря в чистих приміщеннях
- Чисте повітря і неагресивні, негорючі гази

* Якщо відомий К-фактор вентилятора (див. Технічні дані)

Підключення та з'єднання

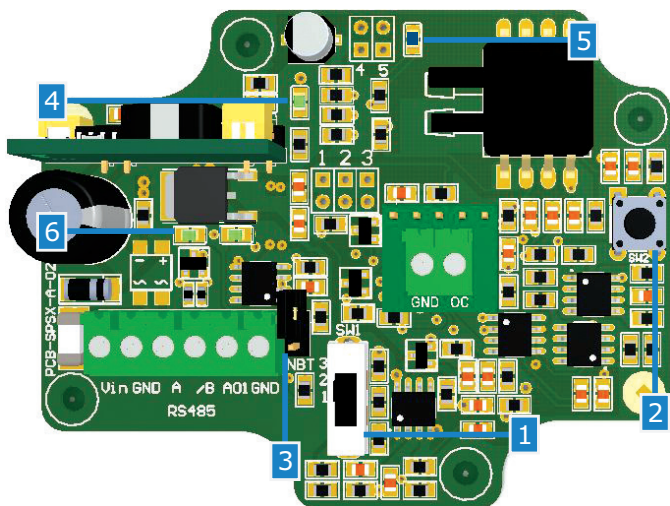
Vin	Джерело живлення DC/AC
GND	Заземлення / AC ~
A	Modbus RTU (RS485), сигнал A
/B	Modbus RTU (RS485), сигнал /B
AO1	Аналоговий / цифровий вихід ШІМ (відкритий колектор)
GND	Заземлення
OC	Сухий контакт для перемикачів між робочими точками 1 і 2
GND	Заземлення
З'єднання	Переріз кабелю: макс. 0,75 / 1,5 мм ² Розмір затискачів кабелю: 3—6 мм

Увага: Якщо вибір типу G використовує теж саме джерело живлення змінного струму (трансформатор), що і вибір типу F, при заземленні джерела живлення і аналогового сигналу можливе КОРОТКЕ ЗАМИКАННЯ! Щоб запобігти цьому, завжди підключайте різні типи пристроїв до окремих трансформаторів змінного струму або використовуйте однакові типи пристроїв.

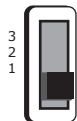
Якщо джерело живлення змінного струму використовується з пристроєм мережі Modbus, клему GND не можна підключати до інших пристроїв мережі або до перетворювача CNVT-USB-RS485. Це може призвести до пошкодження комунікаційних напівпровідників та / або комп'ютера!



Налаштування



1 - Перемичка вибору режиму аналогового виходу (SW1)



1: 0—10 VDC
2: 0—20 mA
3: ШІМ (відкритий колектор)

2 - Калібрування датчиків і перемикання реєстра Modbus (SW2)



Натисніть, щоб запустити калібрування датчика або скинути заводські налаштування Modbus

3 - Перемичка резистора мережевої шини (NBT)



SPS2 - це перший або останній блок

4 - Індикація роботи

Постійний зелений

Нормальна робота

5 - Калібрування датчиків і індикація скидання реєстра Modbus

Блимає синім (як визначено)

Скидання заводських налаштувань реєстра Modbus/ калібрування датчика

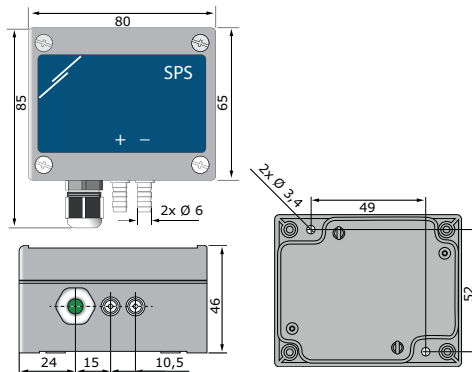
6 - Індикація зв'язку Modbus

Миготливий зелений

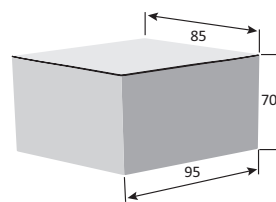
Передача / отримання

(вказує на замкнуте положення перемички.)

Розміри та кріплення



Упаковка



Коди продукта	Упаковка	Довжина [мм]	Ширина [мм]	Висота [мм]	Вага нетто	Вага брутто
SPS2X-2K0	Одиниця (1 шт.)	95	85	70	0,12 кг	0,15 кг
	Коробка (10 шт.)	492	182	84	1,20 кг	1,63 кг
	Коробка (60 шт.)	590	380	280	7,2 кг	10,39 кг
SPS2X-6K0	Одиниця (1 шт.)	95	85	70	0,15 кг	0,18 кг
	Коробка (10 шт.)	492	182	84	1,50 кг	1,93 кг
	Коробка (60 шт.)	590	380	280	7,2 кг	10,39 кг

Функціональна діаграма роботи

