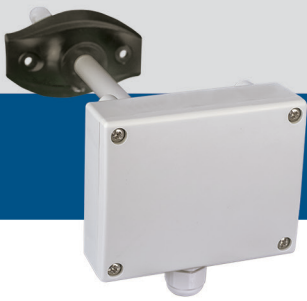


DSMFM-2R

Багатофункціональний каналний датчик

Серія DSMFM-2R - багатофункціональний каналний датчик, який вимірює температуру, відносну вологість та концентрацію CO₂. Електричне живлення за технологією Power over Modbus, і всі параметри доступні через Modbus RTU.



Особливості

- Можливість вибору діапазону вимірювання температури, відносної вологості та CO₂
- Можливість оновлення прошивки через мережевий протокол Modbus RTU
- Modbus RTU (RS485)
- З'ємний елемент датчика CO₂ для зручної калібровки і перевірки
- Сумісність із пристроєм калібрування датчика SSCDM - Sentera (калібрувальний пристрій Sentera Sensor)
- Довгострокова стабільність та точність

Технічні характеристики

Напруга живлення	24 VDC, PoM (Power over Modbus)	
Можливість вибору діапазону температури	0—50 °C через Modbus RTU	
Можливість вибору діапазону відносної вологості	5—85 % rH через Modbus RTU	
Можливість вибору діапазону CO ₂	0—2.000 ppm через Modbus RTU	
Точність	30 ppm CO ₂ ± 3 % (0—2.000 ppm CO ₂)	
	±3 % rH (5—85 % rH)	
	±0,4 °C (0—50 °C)	
Максимальна споживана потужність	1,08 W	
Середня споживана потужність при нормальній роботі	0,81 W	
I _{max}	45 mA	
Мін. швидкість повітряного потоку	1 м / сек	
Ступінь захисту	Корпус: IP54, датчик: IP20	
Довкілля	Температура	0—50 °C
	Від. вологість	5—85 % rH (без конденсації)

Коди продуктів

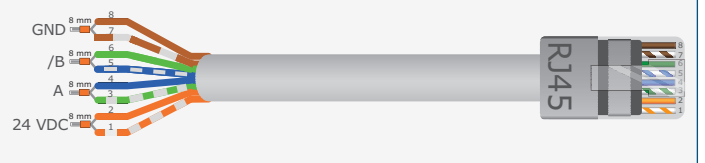
	Живлення
DSMFM-2R	24 VDC - PoM (живлення через Modbus)

Застосування

Моніторинг та контроль температури, відносної вологості та CO₂ в системах OBik

Підключення та з'єднання

24 VDC	Живлення 24 VDC
GND	Заземлення
A	Modbus RTU (RS485), сигнал A
/B	Modbus RTU (RS485), сигнал /B



Регістри Modbus




Конфігуратор Sensistant Modbus дозволяє контролювати та/або налаштувати регістри Modbus.

Параметри пристрою можна контролювати або налаштувати за допомогою програмного забезпечення 3SMODBUS. Ви можете завантажити програмне забезпечення за наступним посиланням: <https://www.sentera.eu/uk/3SMCenter>

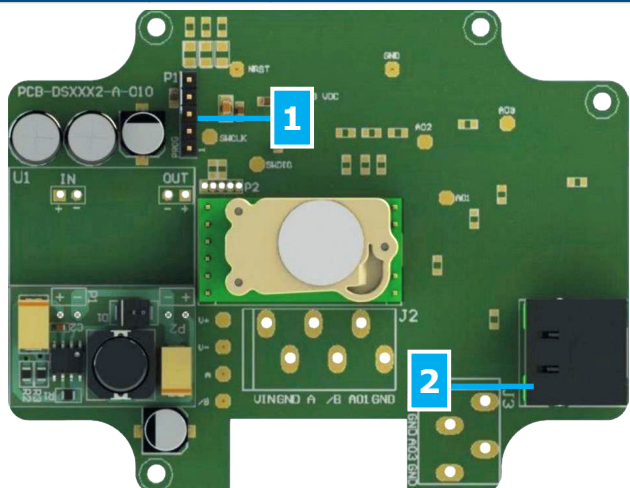
Для отримання додаткової інформації про регістри Modbus, зверніться до Карти регістрів Modbus.

Норми

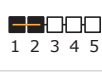
- EMC Directive 2014/30/EC: 
 - EN 61326-1:2013 Electrical equipment for measurement, control and laboratory use - EMC requirements - Part 1: General requirements
 - EN 61326-2-3:2013 Electrical equipment for measurement, control and laboratory use - EMC requirements - Part 2-3: Particular requirements - Test configuration, operational conditions and performance criteria for transducers with integrated or remote signal conditioning
- WEEE Directive 2012/19/EC
- RoHS Directive 2011/65/EC



Налаштування



1 - Перемичка перезапуску, P1



Помістіть перемичку на контакти 1 і 2 та почекайте не менше 5 секунд, щоб скинути параметри зв'язку Modbus



Помістіть перемичку на контакти 3 і 4 та перезапустіть живлення для входу в режим завантаження прошивки

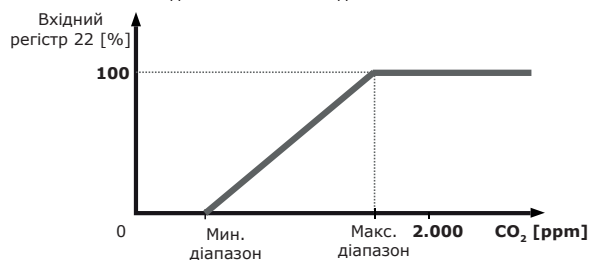
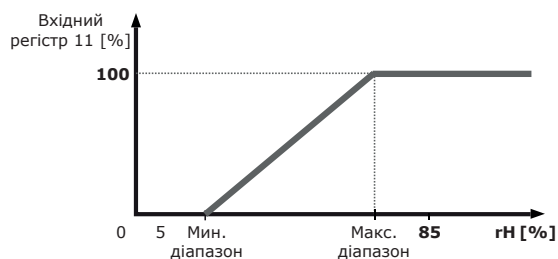
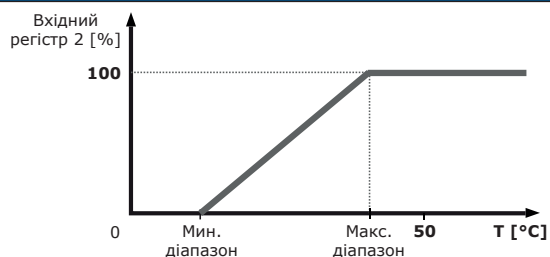
2 - Роз'єм RJ45



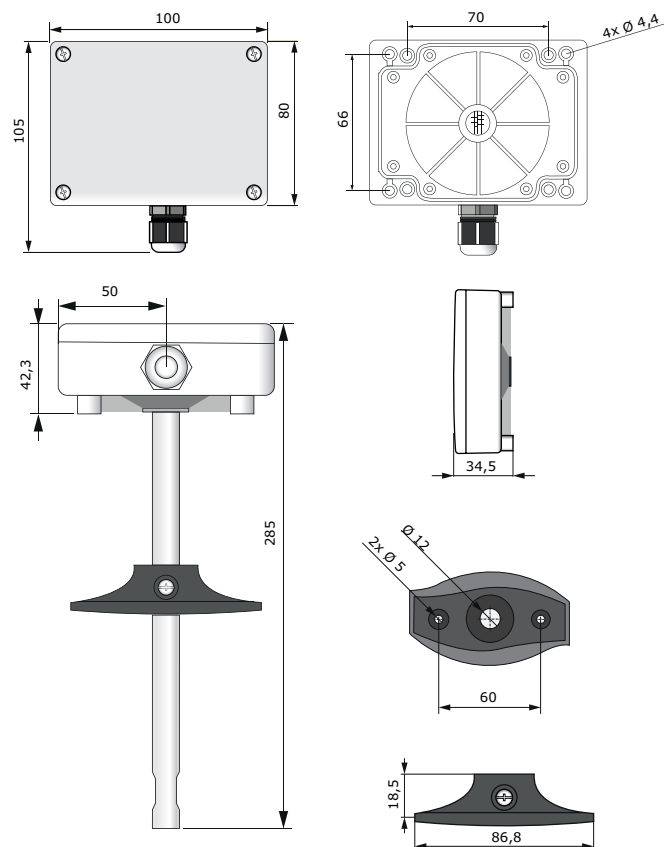
Вставте кабель зв'язку та живлення в гніздо

(вказує положення перемички.)

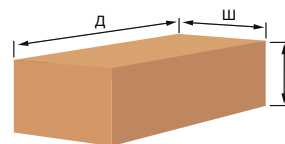
Функціональна діаграма роботи



Розміри та кріплення



Упаковка



Коди продукту	Упаковка	Довжина [мм]	Ширина [мм]	Висота [мм]	Вага нетто	Вага брутто
DSMFM-2R	Одиниця (1 шт.)	310	115	115	0,16 кг	0,24 кг
	Коробка (20 шт.)	590	380	505	3,20 кг	6,03 кг



DSMFM-2R

Багатофункціональний каналний датчик

Приклад застосування 1: Управління швидкістю двигуна вентилятора АС по Т, rH і CO₂

DPOM8-24/20
Модуль живлення через Modbus для кріплення на DIN-рейку



Modbus RTU

DSMFM-2
Багатофункціональний каналний датчик



Modbus RTU

RDCZ
Регулятор швидкості обертів вентилятора для житлових приміщень



30–230 VAC

АС вентилятори (регулювання напругою)



Приклад застосування 2: Управління швидкістю двигуна вентилятора ЕС по Т, rH і CO₂

DPOM8-24/20
Модуль живлення через Modbus для кріплення на DIN-рейку



Modbus RTU

DSMFM-2
Багатофункціональний каналний датчик



Modbus RTU

RDCV
Регулятор швидкості обертів вентилятора для житлових приміщень



0–10 VDC / 0–20 mA / ШИМ

ЕС вентилятор / привід клапана

