



# CNVT-USB-RS485

## Конвертер Modbus в USB

CNVT-USB-RS485 - це конвертер інтерфейсів USB в / з Modbus RTU (RS485). Передача даних по протоколу Modbus RTU автоматично перетворюється в передачу даних по інтерфейсу USB віртуальний COM порт, як в передачі, так і в отриманні інформації.

### Особливості

- Легке встановлення та просте приєднання
- Світлодіодний індикатор прийому / передачі даних
- Вбудована клемна колодка
- Сумісний з USB 1.1 і 2.0
- Установка як у стандартного порту Windows COM

### Технічні характеристики

Живлення	Живлення від USB
Вхід	USB Тип A
Вихід	Modbus RTU (RS485)A, /B и GND
Інші характеристики	Номер COM-порту можна змінити на будь-який доступний номер, щоб забезпечити правильну установку HyperTerminal або послідовного інтерфейсу в Windows
	Microsoft Windows® WHQL-certified, Mac OS X, Linux і Windows CE драйвери
	FIFO: 128-байтовий буфер передачі, 256-байтовий буфер прийому
	ESD protection for RS485 input & output: ±15 kV Human Body Model (HBM) and ±15 kV EN61000-4-2 Air Gap Discharge, ±8 kV EN61000-4-2 Contact Discharge
	Parity: none, even, odd
	Кількість біт даних: 7, 8
	Контроль передачі: немає



### Застосування

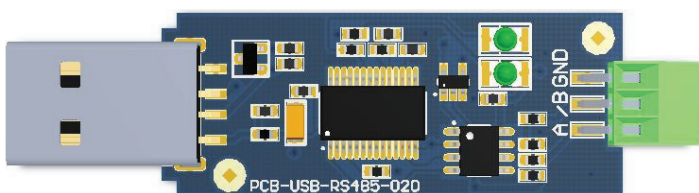
- Використовується з усіма продуктами Sentera 3SModbus

### Регістри Modbus



Параметри пристрою можна контролювати / налаштувати за допомогою програмного забезпечення 3SModbus. Ви можете завантажити програмне забезпечення за наступним посиланням: <https://www.sentera.eu/Downloads/Index/ENG>

Ви можете знайти таблиці регістрів в інструкціях по налаштуванню. Або завантажити їх з: <https://www.sentera.eu/Product/Index/>



### Норми

- Low Voltage Directive 2014/35/EC
- EMC Directive 2014/30/EC: EN 61000-6-2: 2005/AC:2005, EN 61000-6-3:2007/A1:2011/AC:2012, EN 61326-2-3:2013
- WEEE 2012/19/EC



### Підключення і з'єднання

A	RS485 сигнал A
/B	RS485 сигнал/B
GND	Заземлення

**Зауваження:** Клема заземлення повинна використовуватися тільки при підключенні до DC блоку живлення Sentera. Підключення клеми заземлення до інших мережевих пристроїв може призвести до пошкодження вашого USB-конвертера.



# CNVT-USB-RS485

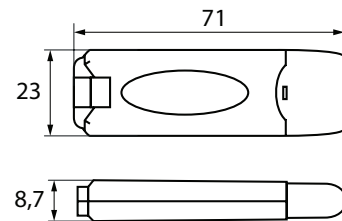
Конвертер Modbus в USB

## Упаковка



Код продукції	Упаковка	Довжина [мм]	Ширина [мм]	Висота [мм]	Вага нетто	Вага бруutto
CNVT-USB-RS485	Одиниця (1 шт.)	100	-	120	11 г	12 г
	Коробка (25 шт.)	220	135	115	0,275 кг	0,475 кг

## Розміри та кріплення



## Приклад застосування

