



RXC

Rumsgivare CO₂/omkopplare

RXC-serien är rumsgivare/omkopplare som mäter CO₂-koncentration i luften. Den har 4 fördefinierade intervall och 1 användardefinierbart intervall. Den implementerade sensorn är självkalibrerande och underhållsfri. Enheterna är utrustade med Modbus RTU-kommunikation (RS485) och har 1 analog utgång samt 1 reläutgång.



Huvudaspekter

- Mikrokontroller baserad design
- 1 analog och 1 reläutgång
- Modbus RTU- kommunikation (RS485)
- Flera intervall tillgängliga som mätfönster
- Innovativt självkalibrerande algoritm
- Valbar växlingspunkt
- Valbar hysteres (med bygglar eller via Modbus)
- Långsiktig stabilitet och noggrannhet
- Blå LED - driftsindikation

Teknisk data

Utgångar	Analog utgång (0–10 VDC / 0–20 mA) 1 C/O reläutgång (230 VAC / 2 A)	
Strömförbrukning	Ingen belastning: max 50 mA Full belastning: max 70 mA	
Belastningsmotstånd	0–10 VDC > 500 Ω 0–20 mA < 500 Ω	
Sensor intervall:	450–1.850 ppm 0–1.000 ppm 0–1.500 ppm 0–2.000 ppm	
Sensor intervall (Modbus)	0–2.000 ppm, helt valbart	
Hysteres	50 / 100 / 150 / 200 ppm	
Växlingspunkt	Valbar med trimmer eller via Modbus RTU	
Noggrannhet	30 ppm CO ₂ ±5% (0–2.000 ppm)	
Kapslingsklass	IP30 (enligt EN60529)	
Omgivningsförhållanden	Temperatur	0–50 °C
	Relativ luftfuktighet	< 95% rH (icke-kondenserande)

Standarder

- Lågspänningsdirektiv 2014/35/EU
- EMC-direktiv 2014/30/EU EN 61326
- WEEE-direktiv 2012/19/EU
- RoHS-direktiv 2011/65/EU



Modbus register



Med Sensistant Modbus-konfiguratorn kan du enkelt övervaka och/eller konfigurera Modbus-parametrar.

Enhetens parametrar kan övervakas/ konfigureras via programvaruplattformen 3SModbus. Den kan laddas ner via följande länk:
<https://www.sentera.eu/sv/3SMCenter>



Mer information om Modbus register finns i produktens Modbus Register Map.

Artikelkoder

	Strömförsörjning	Anslutning
RXC-G	15–24 VAC ±10 % 18–34 VDC	3-tråds
RXC-F	18–34 VDC	4-tråds

Användningsområde

- Övervaka och bibehålla CO₂ -nivån i bostäder och kontorsbyggnader
- Endast för inomhusbruk

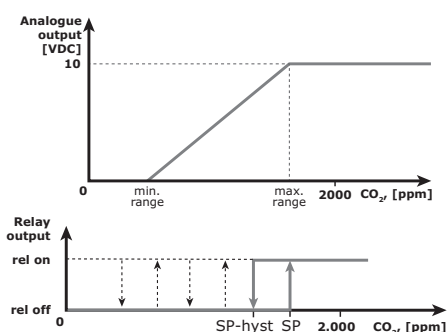
Koppling och anslutningar

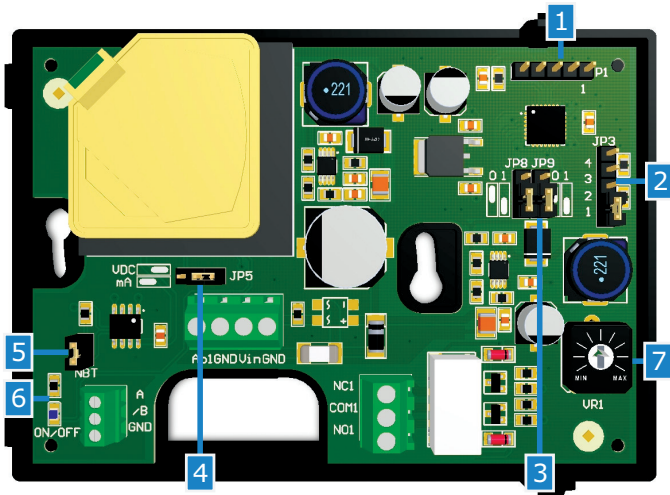
Vin	Positiv DC spänning / AC ~
GND	Jord / AC ~
A	Modbus RTU (RS485), signal A
/B	Modbus RTU (RS485), signal /B
Ao1	Analog utgång (0–10 VDC / 0–20 mA)
GND	Jord
NO1	Normalt öppen kontakt
COM1	Gemensam kontakt
NC1	Normalt stängd kontakt
Anslutningar	Kabeltvärsnitt: max. 0,5 / 1,5 mm ²

WARNING Om en extern AC/DC-driven enhet (G-serien) använder samma säkerhetstransformator som en DC-driven enhet (F-serien) kan det uppstå kortslutning vid anslutning av 3-trådsapplikationer (gemensam jord).

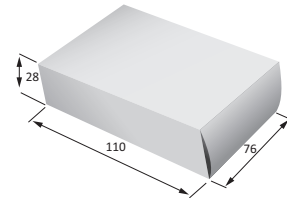
Om nätström används hos någon av enheterna i ett Modbus-nätverk, bör GND-terminalen INTE ANSLUTAS till andra enheter i nätverket eller via CNVT-USB-RS485-omvandlaren. Detta kan orsaka permanent skada på kommunikationshalvledarna och/eller datorn!

Diagram





Förpackning



Artikel	Förpackning	Längd [mm]	Bredd [mm]	Höjd [mm]	Nettovikt	Bruttovikt
RXC-F	Enhet (1 st.)	110	76	28	0,11 kg	0,12 kg
	Kartong (24 st.)	492	182	84	2,62 kg	3,03 kg
	Box (144 st.)	514	414	274	15,70 kg	19,04 kg
RXC-G	Enhet (1 st.)	110	76	28	0,11 kg	0,12 kg
	Kartong (24 st.)	492	182	84	2,62 kg	3,03 kg
	Box (144 st.)	514	414	274	15,70 kg	19,04 kg

Inställningar

1 - Bygel (P1) för återställning av Modbus parametrar		Tryck och håll kvar i 20 sekunder
2 - Välja sensorområde JP3		450–1.850 ppm
		0–1.000 ppm
		0–1.500 ppm
		0–2.000 ppm
3 - Välja hysteres JP8 & JP9		50 ppm
		100 ppm
		150 ppm
		200 ppm
4 - Välja analog utgång JP5		0–10 VDC
		0–20 mA
5 - Motståndsbrygel för avslutning av nätverk (NBT)		RXC är första eller sista enhet
6 - Driftindikering	Blinkande blå	Initiering (30 s) / fel
	Kontinuerligt blå	Normal drift
7 - Trimmer för börvärde		VR1 - växlingspunkt för reläet

(anger bygelns läge.)

Montering och storlek

