

CNVT-USB-RS485

ПРЕОБРАЗОВАТЕЛЬ
MODBUS В USB

Инструкция для монтажа и эксплуатации



Содержание

БЕЗОПАСНОСТЬ И МЕРЫ ПРЕДОСТОРОЖНОСТИ	3
ОПИСАНИЕ ПРОДУКТА	4
ОБЛАСТЬ ПРИМЕНЕНИЯ	4
ТЕХНИЧЕСКИЕ ДАННЫЕ	4
СТАНДАРТЫ	4
ПОДКЛЮЧЕНИЕ И СОЕДИНЕНИЯ	5
ИНСТРУКЦИЯ ПО ЭКСПЛУАТАЦИИ	5
ПРОВЕРКА ИНСТРУКЦИИ ПО УСТАНОВКЕ	6
ТРАНСПОРТ И ХРАНЕНИЕ НА СКЛАДЕ	6
ГАРАНТИЯ И ОГРАНИЧЕНИЯ	6
ТЕХНИЧЕСКОЕ ОБСЛУЖИВАНИЕ	6

БЕЗОПАСНОСТЬ И МЕРЫ ПРЕДОСТОРОЖНОСТИ



Перед началом работы с продуктом перечитайте всю информацию, техническое описание, инструкции по монтажу и схему проводки. Для личного и безопасности оборудования, а также для достижения оптимального его использования, перед установкой убедитесь, что вы полностью понимаете содержание, использование и обслуживание данного продукта.



Для обеспечения безопасности и по причинам лицензирования (CE), несанкционированное обращение и модификация продукта запрещается.



Продукт не должен подвергаться воздействию экстремальных условий, таких как: высокие температуры, прямые солнечные лучи или вибрации. Химические пары высокой концентрации при длительном воздействии могут повлиять на работу оборудования. Убедитесь, чтобы рабочая среда была как можно более сухой, убедитесь в отсутствии конденсата



Все установки должны соответствовать местным нормам здравоохранения, безопасности и местным нормативам. Этот продукт может быть установлен только инженером или специалистом, который имеет экспертное знание оборудования и техники безопасности.



Избегайте контакта с частями, подключёнными к напряжению, с изделием всегда обращайтесь бережно. Перед подключением силовых кабелей, обслуживания или ремонтам оборудования всегда отключите источник питания.



Каждый раз проверяйте, что вы используете правильное питание, провода имеют соответствующий диаметр и технические свойства. Убедитесь, что все винты и гайки хорошо прикреплены и предохранители (если таковые имеются) хорошо закреплены.



Требования к утилизации оборудования и упаковки должны быть приняты во внимание и осуществляться согласно с местными и национальными законодательствами / правилами.



В случае, если возникли какие-либо вопросы, которые остались без ответа, свяжитесь со службой технической поддержки или проконсультируйтесь со специалистом.

ОПИСАНИЕ ПРОДУКТА

CNVT-USB-RS485 - это конвертер интерфейсов USB в/из Modbus RTU (RS485) с автономным источником питания. Передача данных по протоколу Modbus RTU автоматически преобразуется в последовательную информацию через виртуальный COM-порт USB как при передаче, так и при приеме.

ОБЛАСТЬ ПРИМЕНЕНИЯ

- Для подключения любого устройства Sentera с Modbus RTU к компьютеру
- Для подключения устройств Sentera к 3SModbus для мониторинга и настройки
- Только для применений внутри помещений

ТЕХНИЧЕСКИЕ ДАННЫЕ

- Легкая установка и простое соединение
- Светодиодный индикатор приема/передача данных
- RJ45 или клемный блок
- Совместимый с USB 1.1 и 2.0
- Установка как стандартного порта Windows COM
- Питание: от USB
- Вход: USB Тип А
- Выход: Modbus RTU (RS485)A, /B и GND
- Степень защиты: IP30
- Корпус: поликарбонат, цвет: прозрачный
- Условия окружающей среды:
 - ▶ диапазон температуры: 0—50 °C
 - ▶ относительная влажность: 5—85 % гН (без конденсата)
- Температура хранения: -10—60 °C

СТАНДАРТЫ

- Директива по низковольтному оборудованию 2006/95/EC
- Директива по электромагнитной совместимости 2004/30/EC: EN 61000-6-2: 2005/AC:2005, EN 61000-6-3:2007/A1:2011/AC: 2012, EN 61326-2-3:2013
- Директива по утилизации отработавшего электрического и электронного оборудования WEEE 2012/19/EU
- Директива RoHS 2011/65/EU



ПОДКЛЮЧЕНИЕ И СОЕДИНЕНИЯ

Соединения	
A	RS485 сигнал A
/B	RS485 сигнал /B
GND	Заземление

Примечание

ЗАПРЕЩАЕТСЯ использовать клемму GND! Подключение оборудования к заземлению, которое не является общим для заземления вашего компьютера, это приведет к повреждению вашего USB-порта. Поэтому настоятельно рекомендуется НЕ использовать клемму GND.

ИНСТРУКЦИИ ПО ЭКСПЛУАТАЦИИ

Перед началом монтажа внимательно прочтите "**Безопасность и меры предосторожности**". Выполните следующие действия:

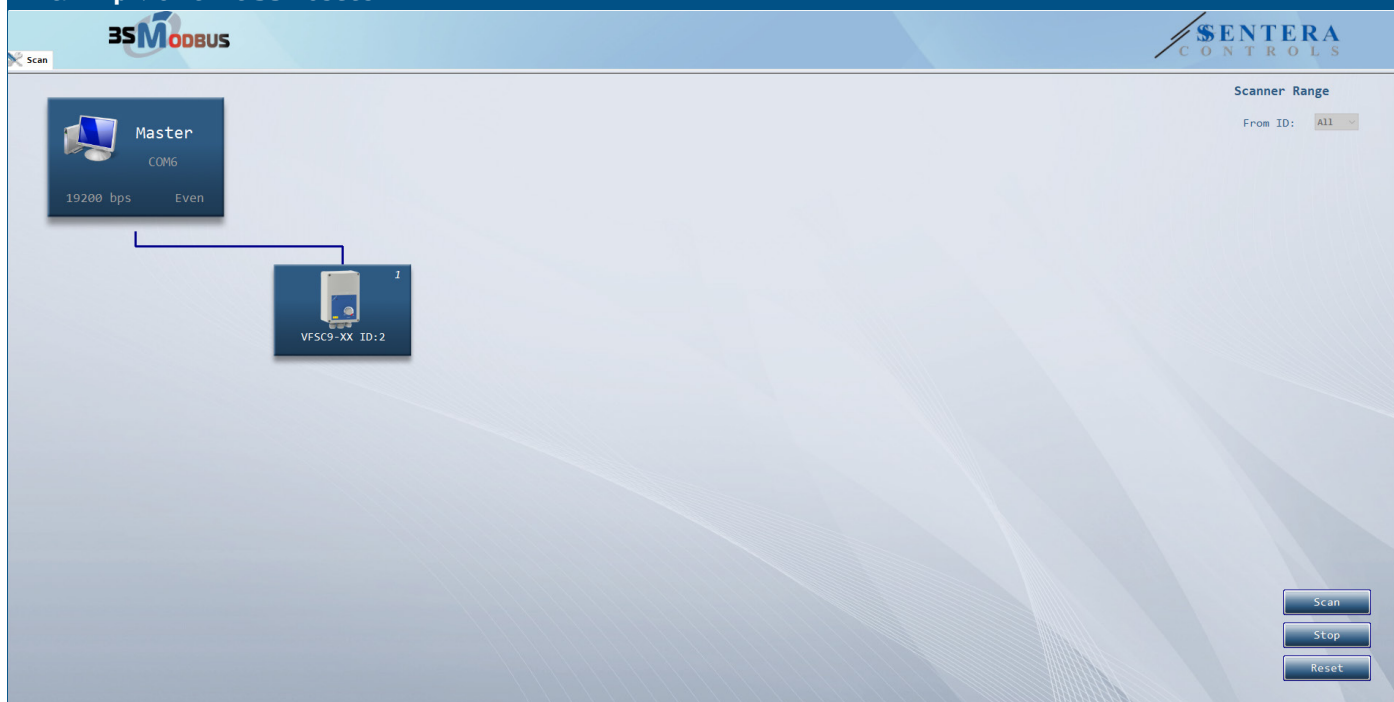
1. Прежде чем начать использовать конвертер CNVT-USB-RS485, Вам необходимо загрузить бесплатное приложение 3SM Center с веб-сайта Sentera: <https://www.sentera.eu/3SMCenter/Index/eng> и установить его на свой компьютер.
2. Подключите сигнал А устройства 3SModbus к разъему А CNVT-USB-RS485.
3. Подключите сигнал / В устройства 3SModbus к разъему / В CNVT-USB-RS485.
4. Подключите конвертер к USB-порту вашего компьютера. Он будет распознан и установлен автоматически после завершения соединений (см. **Рис. 1**).

Рис. 1 Пример подключения электронного регулятора скорости вентилятора Sentera VFSC9 к компьютеру через CNVT-USB-RS485



5. Подключите устройства 3SModbus, которые будут контролироваться и / или настраиваться, к сети электропитания.
6. Запустите 3SM Center Software Suite и нажмите кнопку приложения 3SModbus. После запуска приложения компьютер выполнит сканирование и автоматически распознает подключенное устройство (см. **Рис. 2**).

Рис. 2 Приложение 3SModbus



ПРОВЕРКА ИНСТРУКЦИИ ПО УСТАНОВКЕ

- После установления связи между компьютером и устройством(ами) 3SModbus светодиоды на печатной плате конвертера должны мигать - красный светодиод указывает, что данные получены, а зеленый указывает, что пакеты передаются через Modbus RTU. Если это не так, проверьте снова соединения проводов. Если это не так, проверьте соединения проводов.



ТРАНСПОРТ И ХРАНЕНИЕ НА СКЛАДЕ

Избегайте ударов и экстремальных условиях. Хранить в оригинальной упаковке.

ГАРАНТИЯ И ОГРАНИЧЕНИЯ

Два года со дня даты поставки при обнаружении производственных дефектов. Любые модификации или изменения в изделие освобождают производителя от любых обязанностей. Изготовитель не несёт ответственность за возможные несоответствия или ошибки в данных.

ТЕХНИЧЕСКОЕ ОБСЛУЖИВАНИЕ

В нормальных условиях эти преобразователи не требуют технического обслуживания. В случае загрязнения протрите сухой или влажной тканью. В случае сильного загрязнения следует прочистить с неагрессивными продуктами. При этом устройство должно быть отключено от источника питания. Убедитесь в отсутствии попадания жидкости внутрь устройства. Подключайте устройство к питанию только полностью сухим.