



### Главные характеристики

- Широкий диапазон мощности: 1.5 А—11.0 А
- Две скорости: высокая и низкая, выбираемые из 0—130—170—210—250—290—330—400 В
- Тепловая защита двигателя
- Аварийный выход (230 В) в случае перегрева двигателя
- Два контакта «Запуск / Остановка» (нормально открытых и нормально закрытых) для термостата, защиты от замерзания и т.д.
- Программируемый таймер с функциями «День / Ночь» и «День / Неделя»
- Многоязычная кнопочная панель управления со встроенным ЖК-дисплеем
- Защита двигателя
- USB-порт для подключения к компьютеру. Чтение, изменение и запись всех параметров устройства с помощью бесплатного программного обеспечения 3SMusb (часть 3SM Center)

### Технические характеристики

Напряжение питания	3x 400 В / 50—60 Гц	
Максимальный ток двигателя (I <sub>max</sub> )	1.5—11 А, в зависимости от версии продукта	
Нерегулируемый выход	230 В / 2 А	
Корпус	Листовая сталь (RAL7035, полиэфирное порошковое покрытие)	
Степень защиты	IP54 (согласно EN 60529)	
Внешние условия	Температура	-20—35 °С
	Отн. влажность	5—95 % (без конденсата)

### Коды продукта

Код продукта	Макс. номинальный ток, [А]
ST2R4-15L55	1.5
ST2R4-25L55	2.5
ST2R4-40L55	4.0
ST2R4-60L55	6.0
ST2R4-80L55	8.0
ST2R4110L55	11.0

### Стандарты

- Директива о низком напряжении 2014/35/EU
  - EN 60335-1:2012 Бытовые и аналогичные электроприборы - Безопасность - Часть 1: Общие требования. Поправки A11:2014 и AC:2014 к EN 603351:2012
  - EN 61558-1:2005 Безопасность силовых трансформаторов, источников питания, реакторов и аналогичных продуктов - Часть 1: Общие требования и тесты. Поправка AC: 2006 и A1:2009 до EN 61558-1:2005
- Директива по электромагнитной совместимости 2014/30/EU:
  - EN 61000-6-2:2005 Электромагнитная совместимость (ЭМС) — Часть 6-2: Общие стандарты - Устойчивость к факторам производственной среды Поправка AC:2005 к EN 61000-6-2:2005
  - EN 61000-6-3:2007 Электромагнитная совместимость (ЭМС) - Часть 6-3: Общие стандарты - Стандарт выбросов для жилых, коммерческих и небольших складских и производственных помещений. Поправки A1:2011 и AC:2012 к EN 61000-6-3:2007
  - EN 60730-1:2011 Автоматическое управление для бытового и аналогичного использования - Часть 1: Общие требования
- Директива RoHS 2011/65/EC об ограничении использования вредных веществ в электрическом и электронном оборудовании



Трансформаторные регуляторы скорости вентиляторов серии ST2R4 регулируют скорость вращения трехфазных двигателей, изменяя выходное напряжение. Они оснащены автоматическими трансформаторами и реле контроля напряжения для тепловой защиты двигателя. Встроенные часы и выход для аварийного сигнала (230 В) являются характерными особенностями продуктов серии ST2R4. Благодаря встроенным часам регулятор может работать самостоятельно. Можно выбрать две оптимальные скорости и переключать их как вручную с помощью встроенной клавиатуры, так и автоматически с помощью программируемой функции таймера «День / Неделя».



### Область применения

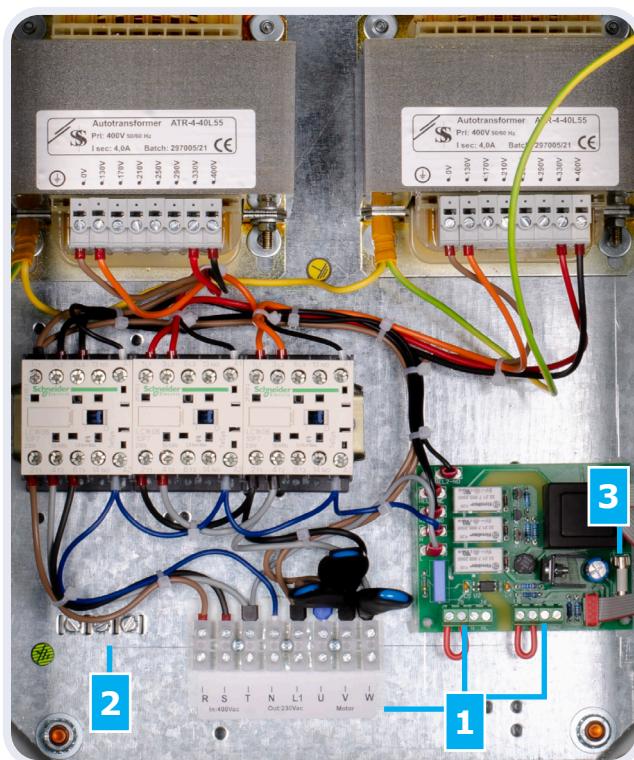
- Регулирование скорости вращения вентилятора с регулируемым напряжением двигателей в системах ОВиК
- Только для применения внутри помещений

### Подключение и соединения

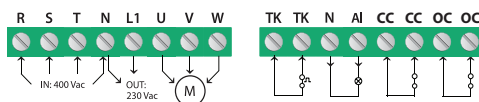
<b>R</b>	Напряжение питания - 400 В / 50—60 Гц
<b>S</b>	
<b>T</b>	
<b>N</b>	
<b>L1</b>	Нерегулируемый выход, фаза (230 В / 50—60 Гц)
<b>U</b>	Регулируемый выход, подключение двигателя
<b>V</b>	
<b>W</b>	
<b>TK</b>	Входы, тепловой контроль электродвигателя
<b>TK</b>	
<b>N</b>	Нейтраль
<b>AL</b>	Выход сигнализации (230 В)
<b>CC</b>	Входы, нормально закрытый контакт для дистанционного включения / выключения
<b>CC</b>	
<b>OC</b>	Входы, нормально открытый контакт для удаленного включения / выключения
<b>OC</b>	
<b>Pe</b>	Клеммы заземления



#### Условные обозначения



1 - Клемные колодки



2 - Клеммы заземления



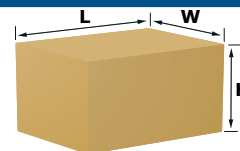
3 - Предохранитель



#### Международные номера товаров (GTIN)

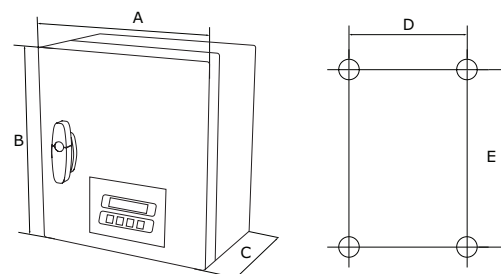
Код продукта	Единица
ST2R4-15L55	05401003014929
ST2R4-25L55	05401003014936
ST2R4-40L55	05401003014943
ST2R4-60L55	05401003014950
ST2R4-80L55	05401003014967
ST2R4110L55	05401003014974

#### Упаковка



Код продукта	Упаковка	Длина [мм]	Ширина [мм]	Высота [мм]	Вес нетто [кг]	Вес брутто [кг]
ST2R4-15L55	Единица (1 шт.)	340	310	210	11,36 кг	11,82 кг
ST2R4-25L55	Единица (1 шт.)	340	310	210	12,82 кг	13,28 кг
ST2R4-40L55	Единица (1 шт.)	430	310	255	19,14 кг	19,74 кг
ST2R4-60L55	Единица (1 шт.)	445	410	255	24,37 кг	25,12 кг
ST2R4-80L55	Единица (1 шт.)	445	410	255	30,10 кг	30,42 кг
ST2R4110L55	Единица (1 шт.)	445	410	255	36,84 кг	37,59 кг

#### Размеры и крепление



Код продукта	A [мм]	B [мм]	C [мм]	D [мм]	E [мм]	Корпус
ST2R4-15L55	300	325	150	255	255	Листовая сталь (RAL7035, полиэстерное порошковое покрытие)
ST2R4-25L55	300	325	150	255	255	
ST2R4-40L55	300	425	200	255	255	
ST2R4-60L55	400	430	200	355	355	
ST2R4-80L55	400	430	200	355	355	
ST2R4110L55	400	430	200	355	355	