



SFPR4 трансформаторный регулятор вращения, 3*400 V с детектированием потока

SFPR4 автотрансформаторные регуляторы скорость моторов регулирует меняя напряжения с помощью автотрансформатора. Их можно использовать с моторами, чья скорость можно регулировать меняя напряжения (400V 50/60Hz) Этот регулятор имеет пять ступеней и позицию отключено. Также и ТК выход для подключения ТК контактов.

SFPR4 имеет дополнительный выход для датчика расхода воздуха (или реле давления) который управляет газовый вентиль. Если включив регулятор через 60 секунд датчик воздушного расхода не работает, только тогда вентиль газа получает питание. Регулятор также имеет вход включено/отключено для дистанционного управления: термостат, внешний переключатель.

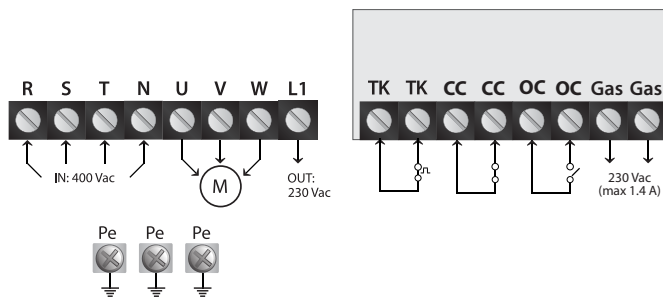
Выбирая трансформатор очень важно знать максимальный ток каждой ступени. Выдаваемый максимальный ток можно взять с каждой ступени.

ОСОБЕННОСТИ

- ③ 400 VAC – 50/60Hz от 1,5 до 18A
- ③ Коробка металлическая (RAL 7035 покрыта полиэфирной порошковой краской), IP54
- ③ Переключатель 5 ступеней и с функцией отключения
- ③ Возможные различные напряжения в ступенях
- ③ Индикаторная лампочка
- ③ Дополнительный нерегулируемый 230V выход (независим от расхода воздуха)
- ③ Защита мотора. Контакты защиты мотора подключается к выходу регулятора ТК.
- ③ Включено/отключено контакты (нормально закрыты)
- ③ Уплотнитель кабеля входит в комплектацию
- ③ Выход для подключения датчика расхода воздуха или реле давления
- ③ Выход для подключения вентилей газа
- ③ Максимальная температура окружающей среды: 35 °C

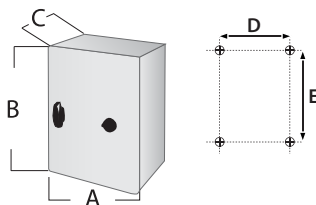
	I _{max} (A)
SFPR4-15L40	1,5
SFPR4-25L40	2,5
SFPR4-40L40	4,0
SFPR4-60L40	6,0
SFPR4-80L40	8,0

СХЕМА ПОДКЛЮЧЕНИЯ



R S T	Напряжение питания 400 VAC–50/60 Hz
N	Ноль
U V W	Клеммы для подключения мотора
L1	230 В нерегулируемый выход (2 A)
TK	Вход для контактов защиты двигателя
CC	комнатный термостат
OC	Вход для датчика расхода воздуха или подключения датчика давления
Gas	Выход для вентилей газа
Pe	Клемник заземления

РАЗМЕРЫ



	A	B	C	D	E	вес
SFPR4-15L40	300	325	175	255	255	12,3 кг
SFPR4-25L40	300	325	175	255	255	13,4 кг
SFPR4-40L40	300	425	175	255	355	18,6 кг
SFPR4-60L40	300	425	235	255	355	24,7 кг
SFPR4-80L40	300	425	235	255	355	27,9 кг