



# RDPU

## Многофункциональный программируемый регулятор

RDPU - удалённый контроллер - это универсальный программируемый контроллер, для которого требуется специальное программное обеспечение для конкретного приложения. Пользователь взаимодействует с графическим пользовательским интерфейсом через 5-дюймовый сенсорный TFT-LCD-дисплей с сенсорным экраном. Благодаря встроенной связи Modbus RTU с этим устройством через простой разъём RJ45 можно подключить различные датчики HVAC и / или регуляторы скорости вращения вентилятора.

### Главные характеристики

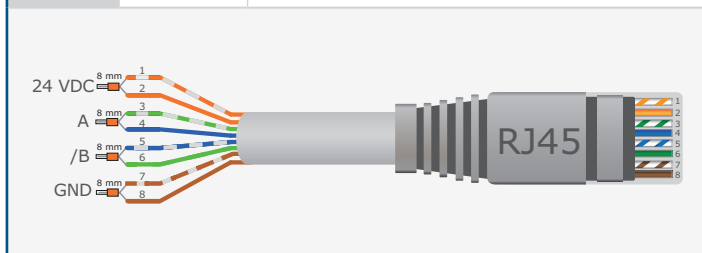
- Шесть разъёмов RJ45 для подключения источника питания Modbus RTU и 24 В постоянного тока - один для подключения RDPU к основной системе (BMS / инструмент настройки) и пять для управления до 247 ведомых устройств
- Признаёт все Sentera датчики / контроллеры с подключением Modbus RTU
- Настенный корпус

### Технические характеристики

Экран	5"	
Тип дисплея	Ёмкостный LCD-TFT	
Подключение	Разъём RJ45	
Напряжение питания	PoM (питание через Modbus)	
Подключение	RJ45	
Степень защиты	IP30 (согласно EN 60529)	
Максимальная потребляемая мощность	2,4 W	
Средняя потребляемая мощность при нормальной работе	1,8 W	
I <sub>max</sub>	100 mA	
Окружающая среда	Температура	0—50 °C
	Отн. влажность	5—85 % rH (без конденсата)

### Подключение и соединения

Контакт 1	24 В (пост. тока)	Напряжение питания
Контакт 2	24 В (пост. тока)	Напряжение питания
Контакт 3	A	Коммуникация Modbus RTU (RS485), сигнал A
Контакт 4	A	Коммуникация Modbus RTU (RS485), сигнал A
Контакт 5	/B	Коммуникация Modbus RTU (RS485), сигнал /B
Контакт 6	/B	Коммуникация Modbus RTU (RS485), сигнал /B
Контакт 7	GND	Заземление, напряжение питания
Контакт 8	GND	Заземление, напряжение питания



### Область применения

- Жилые и коммерческие здания
- Только для применений внутри помещений

### Стандарты

- Директива по низковольтному оборудованию 2014/35/EC
  - » EN 60529: 1991 Степени защиты, обеспечиваемые оболочками (IP Code). Поправка АСТ: 1993 по EN 60529
- Директива по электромагнитной совместимости EMC 2014/30/EC:
  - » EN 60730-1: 2011 Автоматический электрический контроль для бытового и аналогичного использования. Часть 1: Общие требования;
  - » EN 61000-6-1: 2007 Электромагнитная совместимость (ЭМС). Часть 6-1: Общие стандарты - Иммуитет для жилой, коммерческой и легкой промышленности;
  - » EN 61000-6-3: 2007 - Часть 6-3: Общие стандарты - Стандарт выбросов для жилых, коммерческих и светло-промышленных сред. Поправки A1: 2011 и AC: 2012 по EN 61000-6-3
- Директива по утилизации отработавшего электрического и электронного оборудования WEEE Directive 2012/19/EC
- Директива RoHS 2011/65/EC об ограничении использования вредных веществ в электрическом и электронном оборудовании





**Пример применения 1**

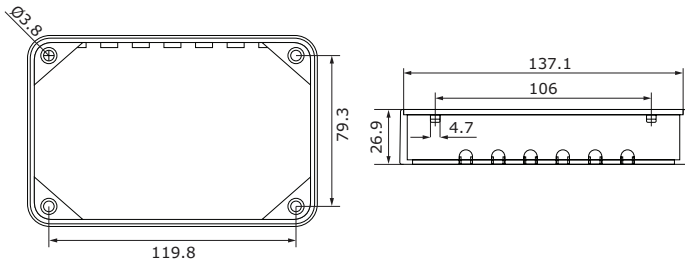
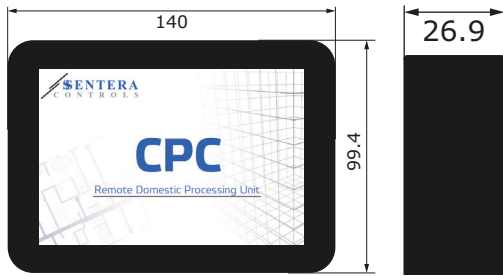


# RDPU

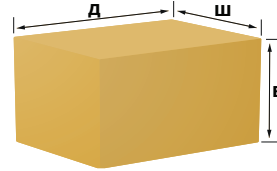
Многофункциональный программируемый регулятор



## Размеры и крепление



## Упаковка



Упаковка	Длина [мм]	Ширина [мм]	Высота [мм]	Нетто вес	Брутто вес
Единица (1 шт.)	160	120	50	0,273 кг	0,282 кг
Коробка (45 шт.)	590	380	280	12,285 кг	13,55 кг