



CNVT-USB-RS485

Преобразователь Modbus в USB

CNVT-USB-RS485 - это конвертер интерфейсов USB в/из Modbus RTU (RS485) с автономным источником питания. Серийная передача данных по протоколу Modbus RTU автоматически преобразуется в серийную передачу данных по интерфейсу USB виртуальный COM порт.

Главные характеристики

- Легкая установка и простое присоединение
- LED индикатор приема/ передача данных
- Встроенная клеммная колодка
- Совместимый с USB 1.1 и 2.0
- Установка как у стандартного порта Windows COM

Технические характеристики

Напряжение питания	Питание от USB
Вход	USB Тип A
Выход	Modbus RTU (RS485)A, /B и GND
Другие характеристики	Номер порта можно поменять в любой COM порт, чтобы обеспечить правильную установку HyperTerminal или последовательного интерфейса в Windows
	Microsoft Windows® WHQL-certified, Mac OS X, Linux и Windows CE драйверы
	FIFO: 128-байт буфер передачи, 256-байт буфер приема
	Защита от электростатического разряда для входов и выходов RS485: ± 15 кВ
	± 8 кВ с использованием метода контактного разряда по IEC 1000-4-2
	Чётность: нет, чётность, нечётность
	Количество бит данных: 7, 8
	Контроль передачи: нет



Область применения

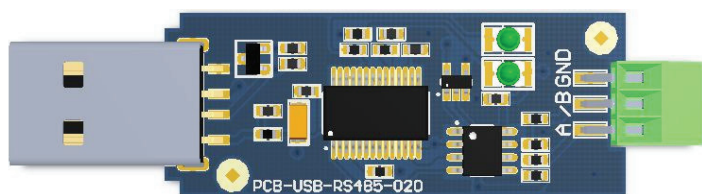
- Используется со всеми продуктами Сентеры

Modbus регистры



Параметры устройства могут быть настроены при помощи программы 3SModbus. Вы можете скачать 3SModbus по следующей ссылке: www.sentera.eu

Вы можете найти таблицы регистров в инструкциях по установке. Или загрузить их из: <https://www.sentera.eu/Product/Index/>




Подключение и соединения

A	RS485 сигнал A
/B	RS485 сигнал /B
GND	Заземление

Примечание: Терминал заземления должен использоваться только при подключении к Sentera DC блоку питания. Подключение заземляющего терминала к сетевому устройству приведет к повреждению вашего USB-преобразователя.

Стандарты

- Директива по низковольтному оборудованию 2014/35/EC 
- Директива по электромагнитной совместимости EMC 2014/30/EC: EN 61000-6-2 2005/AC:2005, EN 61000-6-3:2007/A1:2011/AC:2012, EN 61326-2-3:2013
- Директива по утилизации отработавшего электрического и электронного оборудования WEEE Directive 2012/19/EC



CNVT-USB-RS485

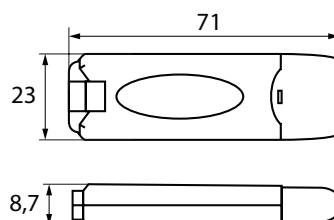
Преобразователь Modbus в USB

Упаковка



Коды продукта	Упаковка	Длина [мм]	Ширина [мм]	Высота [мм]	Нетто вес	Брутто вес
CNVT-USB-RS485	Единица (1 шт.)	100	-	120	11 г	12 г
	Коробка (25 шт.)	220	135	115	0,275 кг	0,475 кг

Размеры и крепление



Пример применения 1

