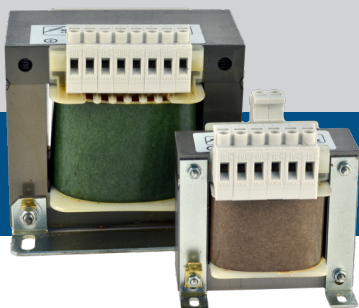


ATR-1

Автотрансформатор 230 VAC с клеммной колодкой



Серия автотрансформаторов ATR-1 представляет собой компактные трансформаторы, предназначенные для монтажа в щит управления или приложений, требующих выходных напряжений ниже входного напряжения. Они уменьшают первичное напряжение пошагово.

Главные характеристики

- Широкий диапазон мощности: 1,5—20 А
- Восемь выходных напряжений, доступных на вторичной обмотке
- Чувствительный элемент облит смолой
- Первичное напряжение 230 VAC ± 10 % / 50—60 Гц
- Степень защиты: II
- Класс изоляции: Nema 155 / F
- Клеммная колодка для легкого подключения
- Простой монтаж благодаря крепким монтажным кронштейнам
- Хорошая защита от коррозии и низкий уровень шума

Технические характеристики

Входное напряжение	230 VAC ± 10 %	
Частота	50—60 Гц	
Диэлектрическая восприимчивость	2.500 VAC	
Класс изоляции	Nema F (155 °C)	
Степень защиты	IP20 (согласно EN 60529)	
Окружающая среда	Температура	макс. 35 °C
	Отн. влажность	< 90 % rH (без конденсата)

Область применения

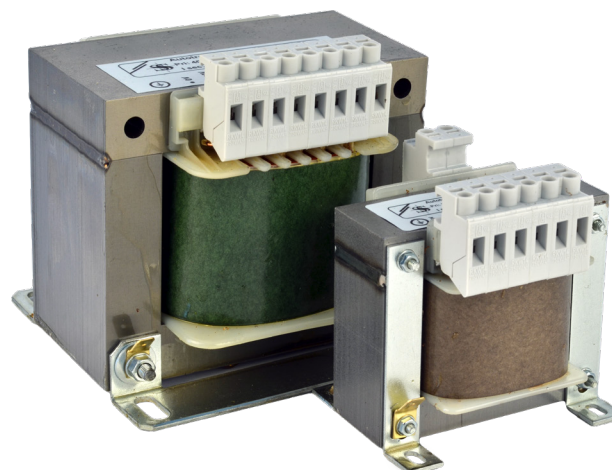
- Щит управления или приложения, где выходное напряжение должно быть ниже входного напряжения
- Управление скоростью двигателя / вентилятора в системах ОВик
- Только для применений внутри помещений

Коды продукта

Код продукта	Макс. ток, [A]
ATR-1-15L25	1,5 A
ATR-1-25L25	2,5 A
ATR-1-35L25	3,5 A
ATR-1-50L25	5 A
ATR-1-75L25	7,5 A
ATR-1100L25	10 A
ATR-1130L25	13 A
ATR-1160L25	16 A
ATR-1200L25	20 A

Выходное напряжение [VAC]

VAC	0	80	100	120	150	170	190	230
-----	---	----	-----	-----	-----	-----	-----	-----



Подключение и соединения

L	Напряжение на первичной обмотке (230 VAC / 50—60 Hz)
N	Напряжение на первичной обмотке, нейтраль
Pe	Клема заземления

Стандарты


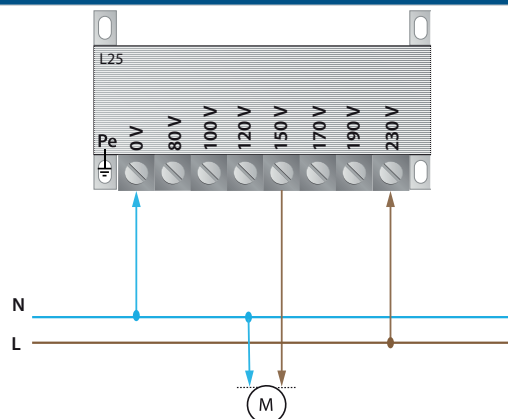
- Директива по низковольтному оборудованию 2014/35/EC: 
- Директива по электромагнитной совместимости EMC 2014/30/EC
- Директива по утилизации отработавшего электрического и электронного оборудования WEEE Directive 2012/19/EU
- Директива RoHS 2011/65/EU об ограничении использования вредных веществ в электрическом и электронном оборудовании

Схема подключения

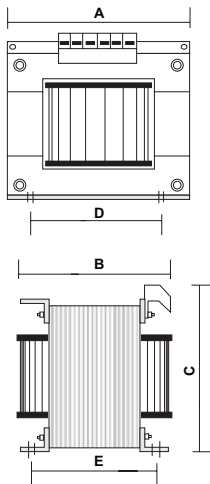


ATR-1

Автотрансформатор 230 VAC с клеммной колодкой



Размеры и крепление



Код продукта	A [мм]	B [мм]	C [мм]	D [мм]	E [мм]	Нетто вес [кг]
ATR-1-15L25	75	65	83	62,5	42,5	1,60
ATR-1-25L25	84	70	90	70	50,5	2,15
ATR-1-35L25	84	87	90	70	62	3,10
ATR-1-50L25	108	90	112	90	66	3,80
ATR-1-75L25	120	120	122	100	92	5,80
ATR-1100L25	135	128	135	112,5	92	7,50
ATR-1130L25	150	140	144	125	105	9,60
ATR-1160L25	150	140	144	125	105	11,50
ATR-1200L25	174	142	160	145	110	13,20