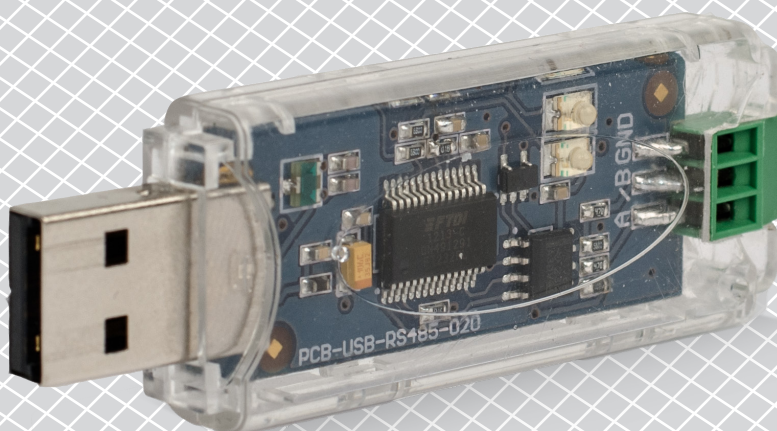


CNVT-USB-RS485 | ПРЕОБРАЗОВАТЕЛЬ MODBUS В USB

Инструкция по эксплуатации



Содержание

БЕЗОПАСНОСТЬ И МЕРЫ ПРЕДОСТОРОЖНОСТИ	3
---	----------

ОПИСАНИЕ ПРОДУКТА	4
--------------------------	----------

ОБЛАСТИ ПРИМЕНЕНИЯ	4
---------------------------	----------

ТЕХНИЧЕСКИЕ ДАННЫЕ	4
---------------------------	----------

СТАНДАРТЫ	4
------------------	----------

ПОДКЛЮЧЕНИЕ И СОЕДИНЕНИЯ	4
---------------------------------	----------

ИНСТРУКЦИЯ ПО ЭКСПЛУАТАЦИИ	5
-----------------------------------	----------

ПРОВЕРКА ИНСТРУКЦИИ ПО УСТАНОВКЕ	6
---	----------

ТРАНСПОРТ И ХРАНЕНИЕ НА СКЛАДЕ	6
---------------------------------------	----------

ГАРАНТИЯ И ОГРАНИЧЕНИЯ	6
-------------------------------	----------

ТЕХНИЧЕСКОЕ ОБСЛУЖИВАНИЕ	6
---------------------------------	----------

БЕЗОПАСНОСТЬ И МЕРЫ ПРЕДОСТОРОЖНОСТИ



Перед началом работы с продуктом перечитайте всю информацию, техническое описание, инструкции по монтажу и схему проводки. В целях личной безопасности, а также сохранности и наилучшей производительности оборудования, убедитесь, что вы полностью понимаете содержание документов, перед тем, как начать монтаж, использование и обслуживание продукта.



Для обеспечения безопасности и по причинам лицензирования (CE), несанкционированное обращение и модификация продукта запрещается.



Продукт не должен подвергаться воздействию экстремальных условий, таких как: высокие температуры, прямые солнечные лучи или вибрации. Химические пары высокой концентрации при длительном воздействии могут повлиять на работу оборудования. Убедитесь, чтобы рабочая среда была как можно более сухой, убедитесь в отсутствии конденсата.



Все установки должны соответствовать местным нормам здравоохранения, безопасности и местным нормативам. Этот продукт может быть установлен только инженером или специалистом, который имеет экспертное знание оборудования и техники безопасности.



Избегайте контакта с частями, подключёнными к напряжению, с изделием всегда обращайтесь бережно. Перед подключением силовых кабелей, обслуживания или ремонтам оборудования всегда отключите источник питания.



Каждый раз проверяйте, что вы используете правильное питание, провода имеют соответствующий диаметр и технические свойства. Убедитесь, что все винты и гайки хорошо прикреплены и предохранители (если таковые имеются) хорошо закреплены.



Требования к утилизации оборудования и упаковки должны быть приняты во внимание и осуществляться согласно с местными и национальными законодательствами / правилами.



В случае, если возникли какие-либо вопросы, которые остались без ответа, свяжитесь со службой технической поддержки или проконсультируйтесь со специалистом.

ОПИСАНИЕ ПРОДУКТА

CNVT-USB-RS485 - это конвертер интерфейсов USB в/из Modbus RTU (RS485) с автономным источником питания. Серийная передача данных по протоколу Modbus RTU автоматически преобразуется в серийную передачу данных по интерфейсу USB виртуальный COM порт.

ОБЛАСТИ ПРИМЕНЕНИЯ

- Для подключения любого устройства Sentera с Modbus RTU к компьютеру
- Для подключения устройств Sentera к программному комплексу 3SModbus для мониторинга и настройки
- Только для применений внутри помещений

ТЕХНИЧЕСКИЕ ДАННЫЕ

- Легкая установка и простое присоединение
- LED индикатор приема/ передача данных
- Клеммная колодка
- Совместимый с USB 1.1 и 2.0
- Установка как у стандартного порта Windows COM
- Напряжение питания: Питание от USB
- Вход USB Тип A
- Выход Modbus RTU (RS485)A, /B и GND
- Степень защиты: IP30
- Корпус: поликарбонат, цвет: прозрачный
- Условия окружающей среды:
 - диапазон температуры: 0—50 °C
 - отн. влажность: 5—85 % rH (без конденсата)
- Температура хранения: -10 – 60 °C

СТАНДАРТЫ

- Директива по низковольтному оборудованию 2014/35/EC: CE
- Директива по электромагнитной совместимости EMC 2014/30/EC: EN 61000-6-2: EN 61000-6-3:2007/A1:2011/AC:2012 2012; EN 61000-6-3:
- Директива по утилизации отработавшего электрического и электронного оборудования WEEE Directive 2012/19/EU
- Директива RoHS 2011/65/EC об ограничении использования вредных веществ в электрическом и электронном оборудовании

ПОДКЛЮЧЕНИЕ И СОЕДИНЕНИЯ

Соединения	
A	RS485 сигнал A
/B	RS485 сигнал /B
GND	Заземление


ПРИМЕЧАНИЕ

Клемма GND НЕ должна использоваться! Подключение оборудования с GND, которое не является общим с GND вашего компьютера, повредит ваш USB-порт. Поэтому настоятельно рекомендуется НЕ использовать клемму GND.

ИНСТРУКЦИЯ ПО ЭКСПЛУАТАЦИИ

Прежде чем приступить к подключению CNVT-USB-RS485, внимательно прочитайте **«Безопасность и меры предосторожности»**.

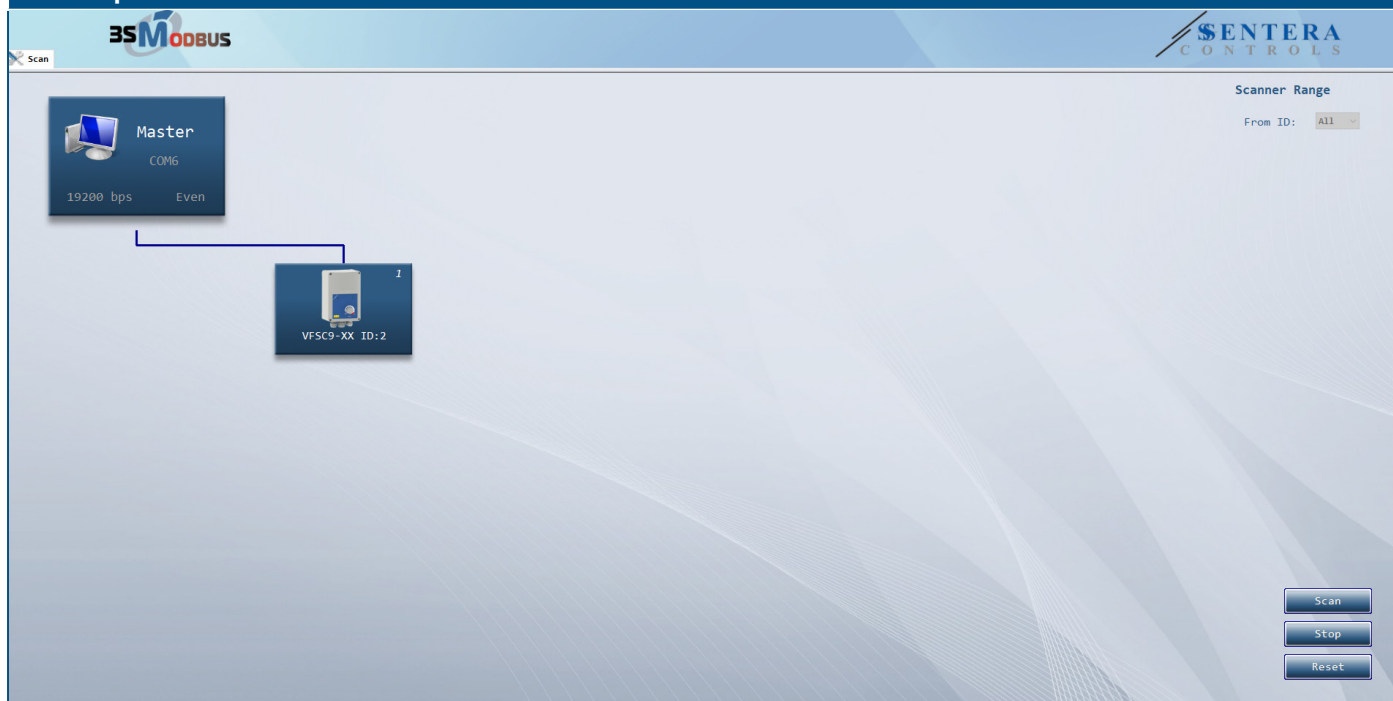
1. Прежде чем начать использовать конвертер CNVT-USB-RS485, Вам необходимо загрузить бесплатное приложение 3SM Center с веб-сайта Sentera: <https://www.sentera.eu/3SMCenter/Index/eng> и установите его на свой компьютер.
2. Подключите сигнал А устройства 3SModbus к разъему А CNVT-USB-RS485.
3. Подключите сигнал / В устройства 3SModbus к разъему / В CNVT-USB-RS485.
4. Подключите конвертер к USB-порту вашего компьютера. Он будет распознан и установлен автоматически после завершения соединений (см. **Рис. 1**).

Рис. 1 Пример подключения электронного регулятора скорости вентилятора Sentera VFSC9 к компьютеру через CNVT-USB-RS485



5. Подключите устройства 3SModbus, которые будут контролироваться и / или настраиваться, к сети электропитания.
6. Запустите 3SM Center Software Suite и нажмите кнопку приложения 3SModbus. После запуска приложения компьютер выполнит сканирование и автоматически распознает подключенное устройство (см. **Рис. 2**).

Рис. 2 Приложение 3SMobdus



ПРОВЕРКА ИНСТРУКЦИИ ПО УСТАНОВКЕ

- После установления связи между компьютером и устройством (ами) 3SModbus светодиоды на печатной плате конвертера должны мигать - красный светодиод указывает, что пакеты получены, а зеленый указывает, что пакеты передаются через Modbus RTU. Если это не так, проверьте снова соединения проводов.



ТРАНСПОРТ И ХРАНЕНИЕ НА СКЛАДЕ

Избегайте ударов и экстремальных условиях. Хранить в оригинальной упаковке.

ГАРАНТИЯ И ОГРАНИЧЕНИЯ

Два года со дня даты поставки при обнаружении производственных дефектов. Любые модификации или изменения в изделии освобождают производителя от любых обязанностей. Изготовитель не несёт ответственность за возможные несоответствия в технических данных и рисунках, так как устройство может быть изготовлено после даты публикации инструкции.

ТЕХНИЧЕСКОЕ ОБСЛУЖИВАНИЕ

В нормальных условиях эти преобразователи не требуют технического обслуживания. В случае загрязнения протрите сухой или влажной тканью. В случае сильного загрязнения чистите с неагрессивными жидкостями. При этом устройство должно быть отключено от сети питания. Убедитесь в отсутствии попадания жидкости внутрь устройства. Подключайте устройство к питанию только полностью сухим.