



RDPU

Uniwersalny sterownik programowalny

RDPU - Remote Domestic Processing Unit - to uniwersalny sterownik programowalny, który wymaga dedykowanego oprogramowania układowego dla określonej aplikacji. Użytkownik współdziała z graficznym interfejsem użytkownika za pośrednictwem 5-calowego dotykowego, pojemnościowego wyświetlacza TFT-LCD. Dzięki wbudowanej komunikacji Modbus RTU do tego urządzenia można podłączyć różne czujniki HVAC i / lub regulatory prędkości wentylatorów za pomocą prostego złącza RJ45.

Główne charakterystyki

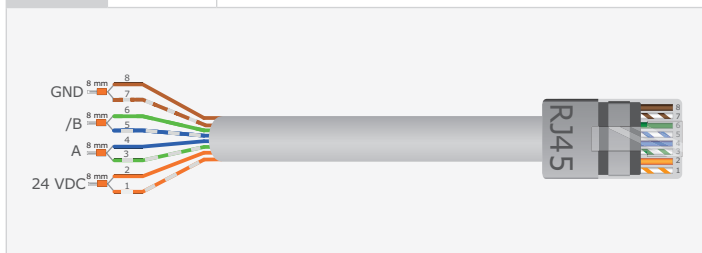
- Sześć złączy RJ45 do podłączenia Modbus RTU i zasilania 24 VDC - jedno do podłączenia RDPU do systemu głównego (BMS / narzędzie konfiguracyjne) i pięć do sterowania do 247 urządzeniami podrzędnymi
- Łączy się ze wszystkimi czujnikami / regulatorami prędkości wentylatorów Sentera z Modbus RTU
- Montaż powierzchniowy

Specyfikacja techniczna

Rozmiar wyświetlacza	5	
Typ wyświetlacza	Pojemnościowy LCD-TFT	
Podłączenie	Złącze RJ45	
Napięcie zasilania	24 VDC, Power over Modbus	
Maksymalne zużycie energii	2,4 W	
Nominalny lub średni pobór mocy podczas normalnej pracy	1,8 W	
Imax	100 mA	
Rodzaj połączenia	RJ45	
Klasa ochrony	IP30 (zgodnie z EN 60529)	
Warunki otoczenia	Temperatura	0—50 °C
	Wilgotność	5—85 % rH (bez kondensatu)

Połączenia i podłączenia

Pin 1	24 VDC	Napięcie zasilania
Pin 2	24 VDC	Napięcie zasilania
Pin 3	A	Komunikacja Modbus RTU, sygnał A
Pin 4	A	Komunikacja Modbus RTU, sygnał A
Pin 5	/B	Komunikacja Modbus RTU, sygnał / B
Pin 6	/B	Komunikacja Modbus RTU, sygnał / B
Pin 7	GND	Uziemienie, napięcie zasilania
Pin 8	GND	Uziemienie, napięcie zasilania



Zakres przeznaczenie

- Budynki mieszkalne i komercyjne
- Tylko do użytku w pomieszczeniach

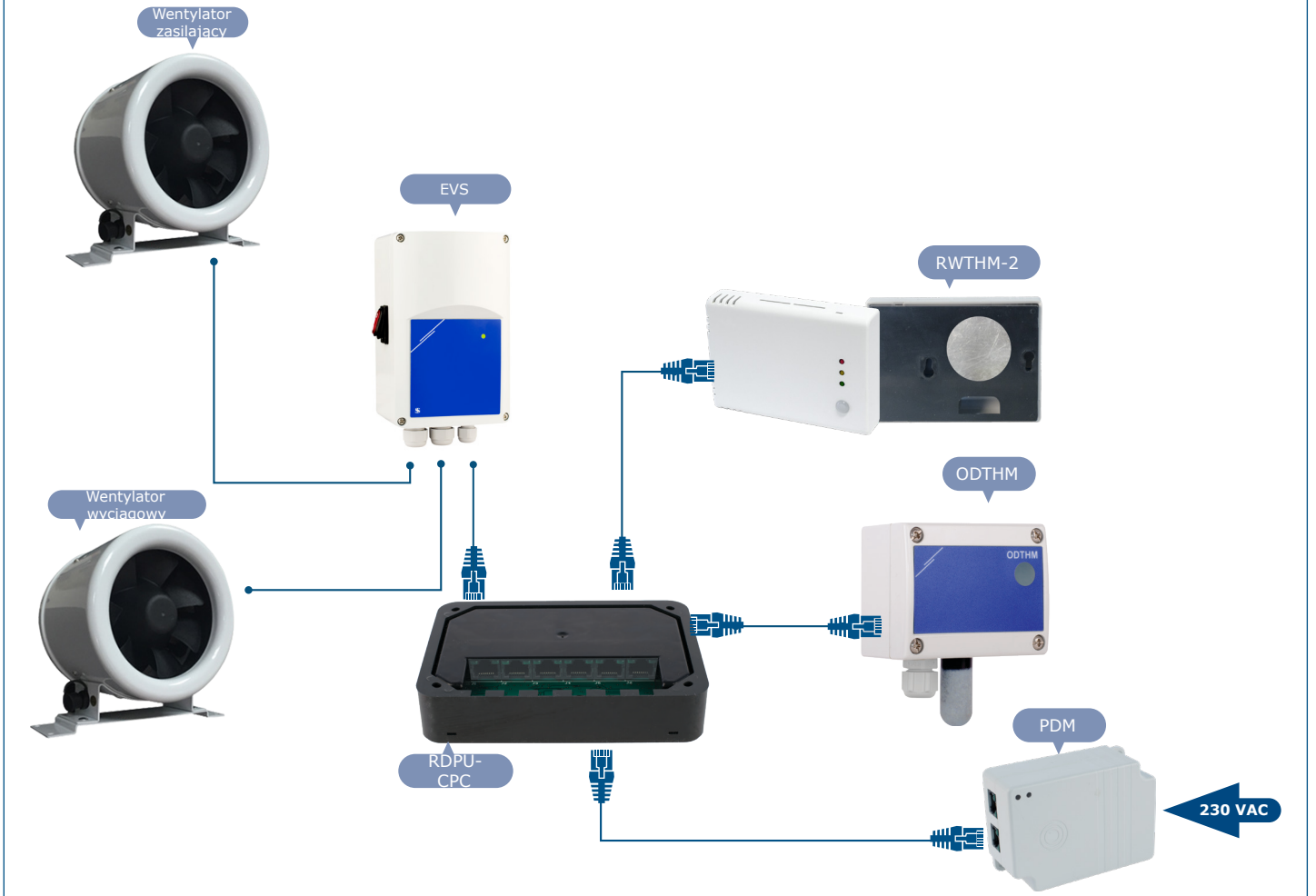
Normy

- Dyrektywa niskonapięciowa 2014/35 / WE:
 - » EN 60529: 1991 Stopnie ochrony zapewniane przez obudowy (Kod IP) Zmiana AC: 1993 do EN 60529;
- Dyrektywa kompatybilności elektromagnetycznej EMC 2014/30 / UE:
 - » EN 60730-1: 2011 Automataczne regulatory elektryczne do użytku domowego i podobnego - Część 1: Ogólne wymagania
 - » EN 61000-6-1: 2007 Kompatybilność elektromagnetyczna (EMC) - Część 6-1: Standardy ogólne - Odporność na środowiska mieszkalne, komercyjne i przemysłu lekkiego
 - » EN 61000-6-3:2007 - Część 6-3: Standardy ogólne - Norma emisji dla środowisk mieszkalnych, komercyjnych i lekkich zakładów przemysłowych Poprawki A1: 2011 i AC: 2012 do EN 61000-6-3
- Dyrektywa w sprawie zużytego sprzętu elektrycznego i elektronicznego Dyrektywa WEEE 2012/19 / UE
- Dyrektywa RoHS 2011/65 / WE w sprawie ograniczenia stosowania szkodliwych substancji w urządzeniach elektrycznych i elektronicznych



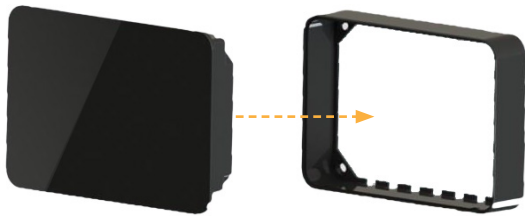
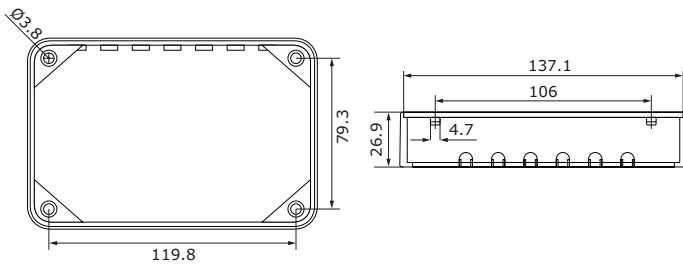
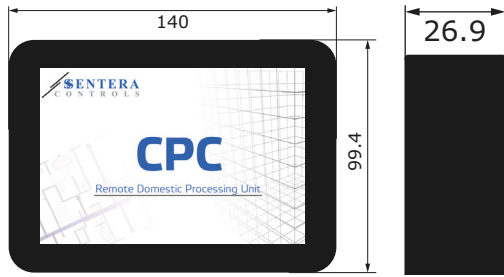


Przykład aplikacji

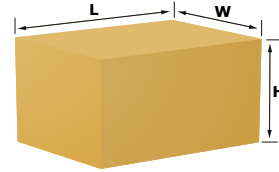




Mocowanie i wymiary



Opakowanie



Opakowanie	Długość [mm]	Szerokość [mm]	Wysokość [mm]	Waga netto	Waga brutto
Ilość (1 szt.)	160	120	50	0,273 kg	0,282 kg
Karton (45 szt.)	590	380	280	12,285 kg	13,55 kg