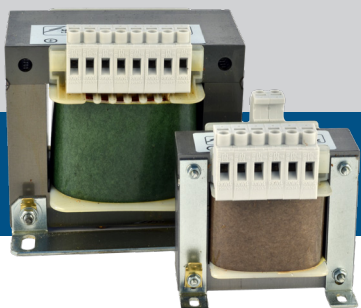


# ATR-4

## Autotransformator 400 VAC z listwą zaciskową



Seria autotransformatorów ATR-4 to kompaktowe transformatory przeznaczone do montażu w tablicy rozdzielczej lub do zastosowań wymagających napięcie wyjściowych niższych niż napięcie wejściowe. Zmniejszają napięcie pierwotne w stopniowo.

### Główne charakterystyki

- Szeroki zakres mocy: 1,5–18 A
- Siedem napięć wyjściowych dostępnych po stronie wtórnej
- Elementy wrażliwe zatopione w żywicy
- Napięcie pierwotne / wejściowe: 3x 400 VAC / 50–60 Hz
- Stopień ochrony II
- Klasa izolacji: NEMA 155 / F
- Listwa zaciskowa do łatwego podłączenia
- Łatwa instalacja dzięki wytrzymałym wspornikom montażowym
- Wysoka ochrona przed korozją i niski poziom hałasu

### Specyfikacja techniczna

Napięcie wejściowe	400 VAC ±10 %	
Częstotliwość	50–60 Hz	
Wrażliwość dielektryczna	2.500 VAC	
Klasa izolacji	NEMA F (155 °C)	
Stopień ochrony	IP20 (zgodnie z EN 60529)	
Warunki otoczenia	Temperatura	maks. 35 °C
	Wilgotność	< 90 % rH (bez kondensatu)

### Zakres przeznaczenie

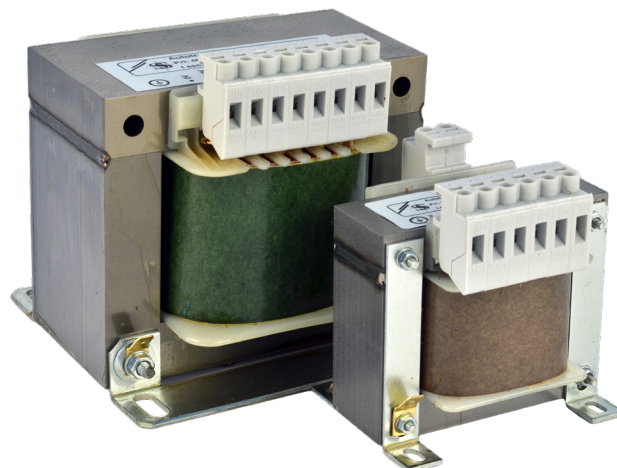
- Panel sterowania lub aplikacja, w której napięcie wyjściowe musi być niższe niż napięcie wejściowe
- Autotransformatory są stosowane w transformatorowych regulatorach prędkości wentylatora do sterowania prędkością silników sterowanych napięciem (pompy i wentylatory) w systemach HVAC
- Tylko do użytku w pomieszczeniach

### Kod produktu

Kod produktu	Prąd maks. \[A]
ATR-4-15L50	1,5 A
ATR-4-25L50	2,5 A
ATR-4-40L50	4 A
ATR-4-60L50	6 A
ATR-4-80L50	8 A
ATR-4-110L50	11 A
ATR-4-140L50	14 A
ATR-4-180L50	18 A

### Napięcia wtórne / wyjściowe [VAC]

VAC	0	130	170	220	260	300	400
-----	---	-----	-----	-----	-----	-----	-----



### Normy

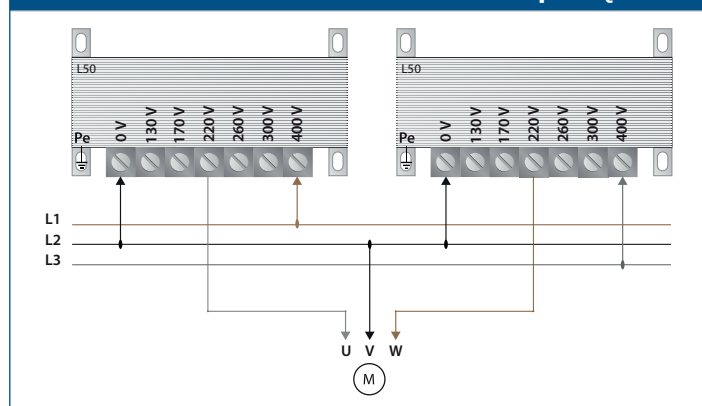
- Dyrektywa niskonapięciowa 2014/35 / WE
- Dyrektywa kompatybilności elektromagnetycznej EMC 2014/30 / UE:
- Dyrektywa w sprawie zużytego sprzętu elektrycznego i elektronicznego Dyrektywa WEEE 2012/19 / UE
- Dyrektywa RoHS 2011/65 / UE w sprawie ograniczenia stosowania szkodliwych substancji w urządzeniach elektrycznych i elektronicznych



### Połączenia i podłączenia

Pe	Zaciski uziemienia
L1	
L2	Napięcie zasilanie 3x 400 VAC / 50–60 Hz
L3	
U	
V	Regulowane wyjście do silnika
W	

### Schemat podłączenia

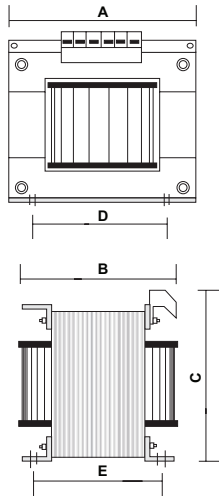


# ATR-4

Autotransformator 400 VAC z listwą zaciskową



## Mocowanie i wymiary



Kod produktu	A [mm]	B [mm]	C [mm]	D [mm]	E [mm]	Waga netto [kg]
ATR-4-15L50	108	90	112	90	66	3
ATR-4-25L50	108	100	112	90	75	3,6
ATR-4-40L50	120	120	122	100	92	6,7
ATR-4-60L50	135	128	135	112,5	97	7,4
ATR-4-80L50	150	140	144	125	105	9,8
ATR-4110L50	150	163	144	125	131	14
ATR-4140L50	174	157	160	145	125	16
ATR-4180L50	174	177	160	145	145	19,4