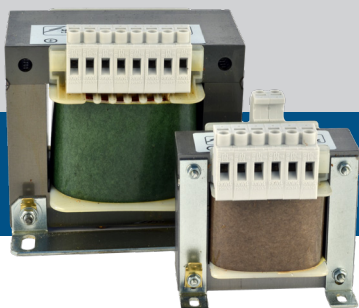


# ATR-1

## 230 VAC-spaartransformator met klemmenstrook



De ATR-1-serie autotransformatoren zijn compacte transformatoren die zijn ontworpen voor montage op een bord of toepassingen waarvoor uitgangsspanningen nodig zijn die lager zijn dan de ingangsspanning. Ze verminderen de primaire spanning in stappen.

### Belangrijke Kenmerken

- Breed voedingsspanningsbereik 1,5–20 A
- Acht uitgangsspanningen beschikbaar aan de secundaire zijde
- In hars omkapseld sensor element
- Primaire spanning: 230 VAC  $\pm 10\%$  / 50–60 Hz
- Bouw klasse: II
- Isolatieklasse: NEMA 155 / F
- Schroefklemmenblok voor eenvoudige aansluiting
- Eenvoudige montage van het bord dankzij robuuste montagebeugels
- Goede corrosiebescherming en laag geluidsniveau

### Technische specificaties

|                            |                            |                               |
|----------------------------|----------------------------|-------------------------------|
| Inkomende lijn spanning    | 230 VAC $\pm 10\%$         |                               |
| Frequentie                 | 50–60 Hz                   |                               |
| Diëlektrische gevoeligheid | 2.500 VAC                  |                               |
| Isolatieklasse             | NEMA F (155 °C)            |                               |
| Beschermingsgraad          | IP20 (volgens de EN 60529) |                               |
| Werkingscondities          | Temperatuur                | max. 35 °C                    |
|                            | Relatieve vochtigheid      | < 90 % rH (niet-condenserend) |

### Gebruikstoepassingen

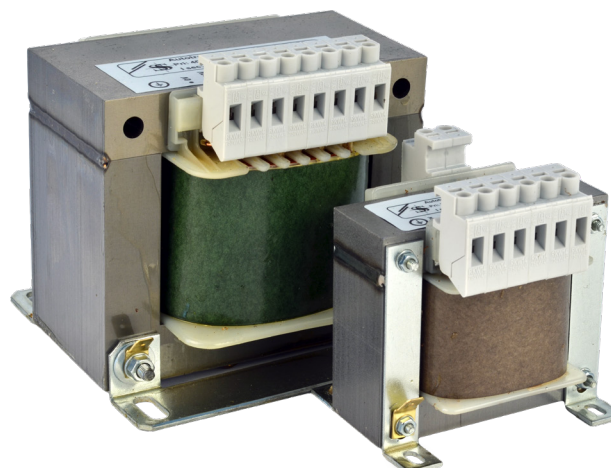
- Montage op een bord of toepassingen waarbij de uitgangsspanning lager moet zijn dan de ingangsspanning
- Autotransformatoren worden gebruikt in toerentalregelaars van transformatoren voor regeling van de snelheid van spanningsregelbare motoren (pompen en ventilatoren) in HVAC-systemen
- Uitsluitend voor binnen gebruik

### Artikelcode

| Artikelcode   | Toegestane max. stroom [A] |
|---------------|----------------------------|
| ATR-1-15L25   | 1,5 A                      |
| ATR-1-25L25   | 2,5 A                      |
| ATR-1-35L25   | 3,5 A                      |
| ATR-1-50L25   | 5 A                        |
| ATR-1-75L25   | 7,5 A                      |
| ATR-1-100L25  | 10 A                       |
| ATR-1-1130L25 | 13 A                       |
| ATR-1-1160L25 | 16 A                       |
| ATR-1-1200L25 | 20 A                       |

### Uitgang spanning [VAC]

| VAC | 0 | 80 | 100 | 120 | 150 | 170 | 190 | 230 |
|-----|---|----|-----|-----|-----|-----|-----|-----|
|     |   |    |     |     |     |     |     |     |



### Bekabeling en aansluiting

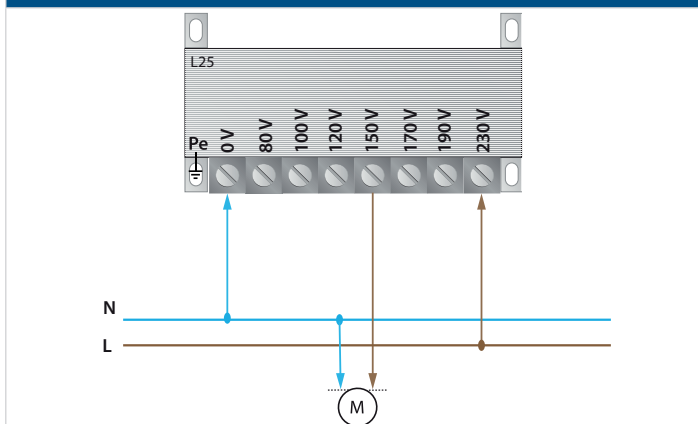
|           |  |
|-----------|--|
| <b>L</b>  | Primaire spanning, lijn (230 VAC / 50–60 Hz) |
| <b>N</b>  | Primaire spanning, neutraal                  |
| <b>Pe</b> | Aardingsklem                                 |

### Normen

- Laagspanning richtlijn 2014/35/EC
- EMC richtlijnen 2014/30/EC
- WEEE richtlijn 2012/19/EC
- RoHS richtlijn 2011/65/EU



### Elektrisch schema

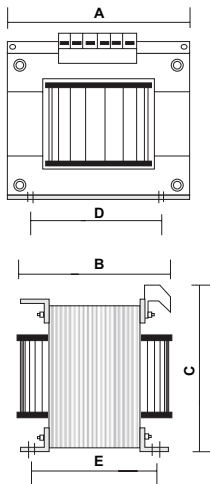


# ATR-1

230 VAC-spaartransformator met klemmenstrook



## Bevestigen en afmetingen



| Artikelcode | A [mm] | B [mm] | C [mm] | D [mm] | E [mm] | Netto gewicht [kg] |
|-------------|--------|--------|--------|--------|--------|--------------------|
| ATR-1-15L25 | 75     | 65     | 83     | 62,5   | 42,5   | 1,60               |
| ATR-1-25L25 | 84     | 70     | 90     | 70     | 50,5   | 2,15               |
| ATR-1-35L25 | 84     | 87     | 90     | 70     | 62     | 3,10               |
| ATR-1-50L25 | 108    | 90     | 112    | 90     | 66     | 3,80               |
| ATR-1-75L25 | 120    | 120    | 122    | 100    | 92     | 5,80               |
| ATR-1100L25 | 135    | 128    | 135    | 112,5  | 92     | 7,50               |
| ATR-1130L25 | 150    | 140    | 144    | 125    | 105    | 9,60               |
| ATR-1160L25 | 150    | 140    | 144    | 125    | 105    | 11,50              |
| ATR-1200L25 | 174    | 142    | 160    | 145    | 110    | 13,20              |