

ROTSN-P

PASSIEVE
TEMPERATUURVOELER

Installatiehandleiding en gebruiksaanwijzing



Inhoudsopgave

VEILIGHEIDS- EN VOORZORGSMaatregelen	3
PRODUCTBESCHRIJVING	4
ARTIKELCODES	4
TOEPASSINGSGEBIED	4
TECHNISCHE GEGEVENS	4
NORMEN	4
BEDRADING EN AANSLUITINGEN	5
WEERSTANDS- EN TOLERANTIEWAARDEN	5
INSTALLATIEHANDLEIDING IN STAPPEN	6
TRANSPORT EN OPSLAG	7
GARANTIE EN BEPERKINGEN	7
ONDERHOUD	7

VEILIGHEIDS- EN VOORZORGSMAATREGELEN



Lees alle informatie, de technische fiche, montagehandleiding en gebruiksaanwijzing en bestudeer de bedrading en het aansluitschema voordat u met het product werkt. Om uw persoonlijke veiligheid en die van het toestel te garanderen, evenals de optimale prestaties van het product, zorg ervoor dat u de volledige technische inhoud begrijpt voordat u het toestel installeert, in gebruik neemt, of onderhoudt.



Omwille van de veiligheid en de homologatie (CE) is het eigenhandig ombouwen en/of aanpassen van het product niet toegestaan.



Het product mag niet worden blootgesteld aan abnormale omstandigheden, zoals extreme temperaturen, direct zonlicht of trillingen. Langdurige blootstelling aan chemische dampen in hoge concentratie kan de productprestaties beïnvloeden. Zorg ervoor dat de werkomgeving zo droog mogelijk is; vermijd condensatie.



Alle installaties moeten voldoen aan de plaatselijke elektrische normgeving en gezondheids- en veiligheidsvoorschriften. Dit product kan alleen worden geïnstalleerd door een ingenieur of een technicus die deskundige kennis van het product en van veiligheidsmaatregelen heeft.



Vermijd contacten met elektrische onderdelen die onder spanning staan. Schakel steeds de netstroom uit voordat u de voedingskabels aansluit, onderhoudswerkzaamheden of reparaties uitvoert op het toestel.



Zorg ervoor dat u altijd de juiste voeding gebruikt voor het product en gebruik kabels met de juiste diameter en eigenschappen. Zorg ervoor dat alle schroeven en moeren goed zijn aangedraaid en dat de juiste zekeringen (indien aanwezig) goed geplaatst zijn.



Recyclage van apparatuur en verpakkingen moet in overweging worden genomen en ze moeten worden verwijderd in overeenstemming met lokale en nationale wet- en regelgeving.



Als er vragen zijn die onbeantwoord blijven na het doornemen van de documentatie, neem dan contact op met uw technische ondersteuning of raadpleeg een professional.

PRODUCTBESCHRIJVING

De ROTSN passieve temperatuurvoelers bieden een uitstekende stabiliteit van de temperatuurkarakteristieken dankzij het gebruikte platina sensorelement. Ze hebben een positieve temperatuurweerstandscoefficiënt: wanneer de temperatuur stijgt, stijgt de weerstand. Het sensorelement is gesoldeerd op een printplaat en deze is ingebouwd in tijdloze kunststof behuizing. Het toestel is ontworpen om te worden verbonden met afgeschermd kabel, geaard aan de andere kant van de lijn.

ARTIKELCODES

	ROTSN-P100	ROTSN-P500	ROTSN-P1K0
Weerstand bij 0 °C	100 Ω	500 Ω	1.000 Ω
Gemeten stroom (DC)	0,1-1,0mA	0,1–0,40mA	0,1-0,25mA
Zelfverwarmend	≤ 0,8 °C/mW	≤ 0,8°C/mW	≤ 0,7°C/mW
Thermische responstijd in bewegende lucht	T0,5 ≤ 1,5 s T0,9 ≤ 8,0 s	T0,5 ≤ 1,5 s T0,9 ≤ 8,0 s	T0,5 ≤ 0,3 s T0,9 ≤ 0,4 s

NOTITIE: "T0,5": de tijd die is verstreken om te reageren op 50% van een stapsgewijze temperatuurverandering. "T0,9": de tijd die is verstreken om te reageren op 90 % van een stapsgewijze temperatuurverandering.

TOEPASSINGSGEBIED

- Temperatuurmetingen in HVAC-toepassingen
- Uitsluitend voor gebruik binnenshuis

TECHNISCHE GEGEVENS

- Positieve temperatuurcoëfficiënt
- Aansluiting voor afgeschermd kabels
- Maximum kabeldoorsnede: 1,5 mm²
- Behuizing:
 - ▶ achterzijde: kunststof ABS, zwart (RAL 9004)
 - ▶ deksel: ASA, ivoorkleur (RAL 9010)
- Beschermingsgraad IP30 (volgens EN 60529)
- Werkingscondities:
 - ▶ temperatuur: 0–50 °C
 - ▶ relatieve vochtigheid: 5 - 85 % rH, (niet-condenserend)
- Opslagtemperatuur: -10-60°C

NORMEN

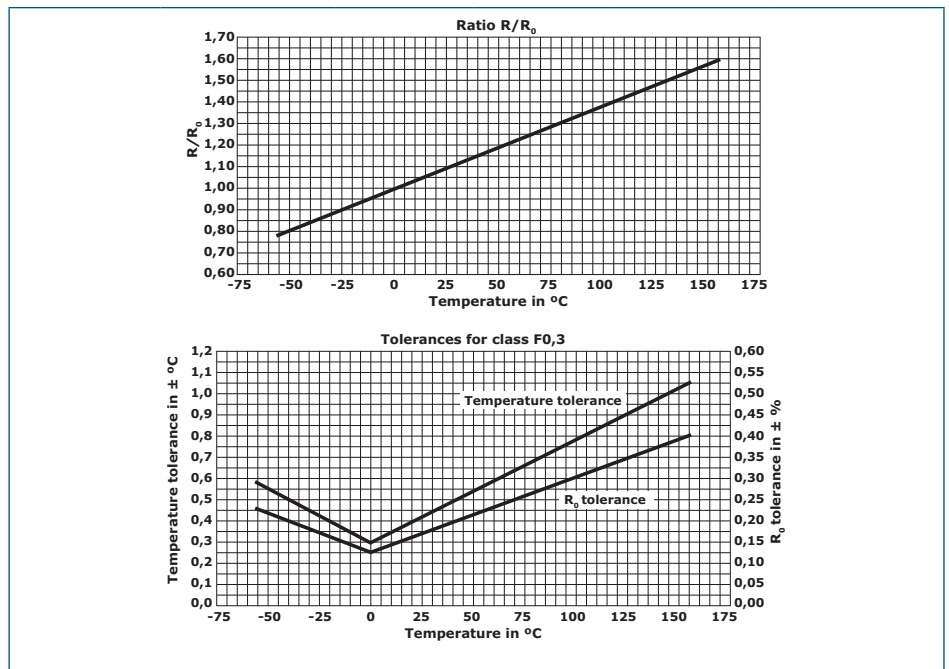
- Laagspanningsrichtlijn 2006/95/EG
- DIN / IEC 60751
- RoHs-richtlijn 2011/65/EG



BEDRADING EN AANSLUITINGEN

T1	Temperatuursensor pin 1
T2	Temperatuursensor pin 2
SH	Aansluiting kabelafscherming
Aansluitingen	Kabeldoorsnede: 1,5 mm ²

WEERSTANDS- EN TOLERANTIEWAARDEN



Tempe- ratuur °C	R/R ₀ verhouding	Nominale weerstandswaarden			Klasse F0.3
		R ₀ 100 Ω	R ₀ 500 Ω	R ₀ 1000 Ω	T _{tol} °C
-20	0,92160	92,16	460,80	921,60	±0,40
-15	0,94124	94,12	470,62	941,24	±0,38
-10	0,96086	96,09	480,43	960,86	±0,35
-5	0,98044	98,04	490,22	980,44	±0,33
0	1,00000	100,0	500,00	1000,00	±0,30
5	1,01953	101,95	509,76	1019,53	±0,33
10	1,03903	103,90	519,51	1039,03	±0,35
15	1,05849	105,85	529,25	1058,49	±0,38
20	1,07794	107,79	538,97	1077,94	±0,40
25	1,09735	109,73	548,67	1097,35	±0,43
30	1,11673	111,67	558,36	1116,73	±0,45
35	1,13608	113,61	568,04	1136,08	±0,48
40	1,15541	115,54	577,70	1155,41	±0,50
45	1,17470	117,47	587,35	1174,70	±0,53
50	1,19397	119,40	596,99	1193,97	±0,55
55	1,21321	121,32	606,60	1213,21	±0,58
60	1,23242	123,24	616,21	1232,42	±0,60

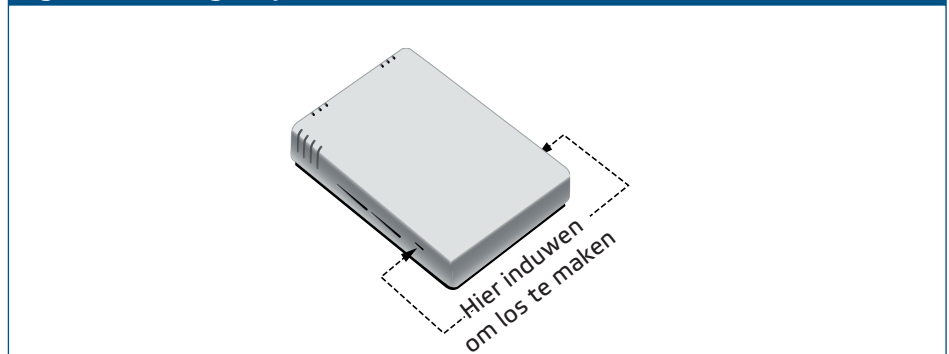
INSTALLATIEHANDLEIDING IN STAPPEN

Lees voordat u begint met het installeren van de ROTSN-P zorgvuldig de „**Veiligheids- en voorzorgsmaatregelen**“. Monteer het toestel op een vlak oppervlak (muur, paneel enz.).

Volg onderstaande stappen:

1. Verwijder met behulp van een platte schroevendraaier het witte deksel door de snelsluitingen aan beide zijden te openen (zie **Fig. 1 Snelsluitingen openen**).

Fig. 1 Snelsluitingen openen



2. Steek de kabels door de opening in de achterzijde en sluit aan volgens **fig. 4 Bedradingsschema**.
3. Gebruik geschikte bevestigingsmaterialen (niet meegeleverd) en plaats de ruimtesensor op ten minste 1,5 m boven de vloer. Houd bij het plannen van de installatie rekening met voldoende ruimte voor onderhoud en service. Plaats de sensor in een goed geventileerde ruimte. Let op de juiste installatiepositie en toestelafmetingen. Zie **fig. 2** en **fig. 3**.

Fig. 2 Afmetingen

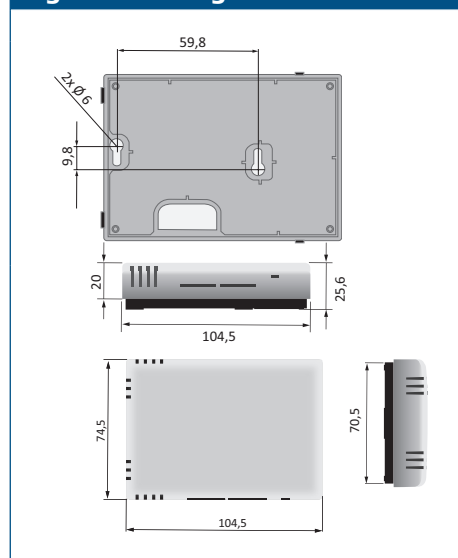


Fig. 3 Montagepositie

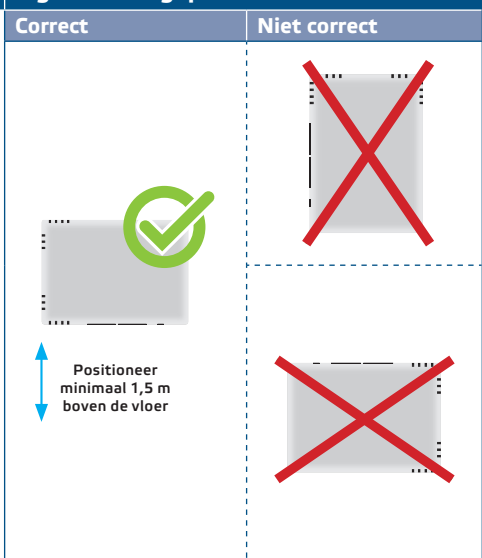
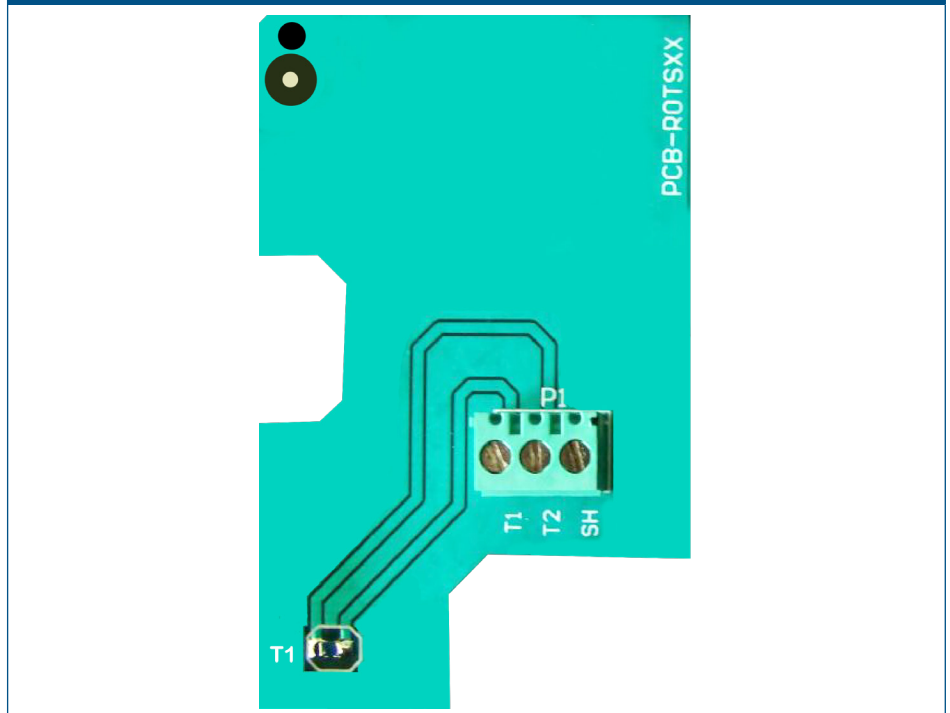


Fig. 4 Aansluitschema



4. Plaats het deksel terug en klik het vast.

TRANSPORT EN OPSLAG

Vermijd schokken en extreme omstandigheden; bewaar in originele verpakking.

GARANTIE EN BEPERKINGEN

Twee jaar vanaf de leveringsdatum tegen fabricagefouten. Elke aanpassing of verandering van het product ontheft de fabrikant van alle verantwoordelijkheid. De fabrikant draagt geen verantwoordelijkheid voor eventuele drukfouten of vergissingen in deze gegevens.

ONDERHOUD

In normale omstandigheden is dit product onderhoudsvrij. Indien bevuild, reinigt u het met een droge of licht vochtige doek. Rinig, in geval van zware vervuiling, met een niet-agressief product. Hierbij moet het toestel worden losgekoppeld van de voedingsspanning. Let erop dat er geen vloeistoffen in het apparaat terecht komen. Sluit het toestel pas weer aan op de voeding als het helemaal droog is.