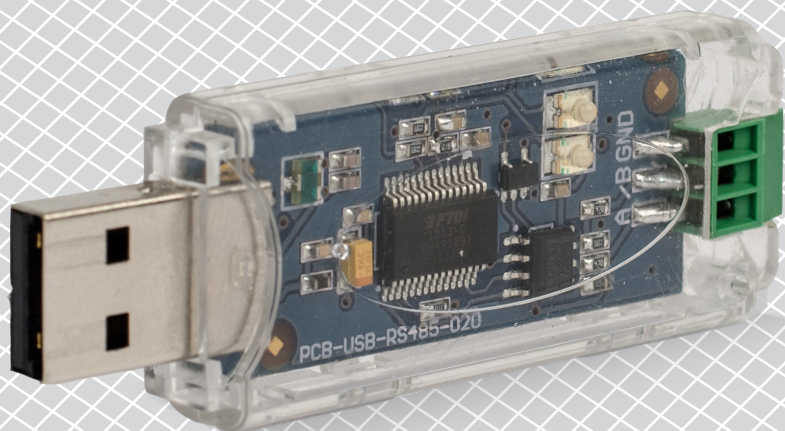


# CNVT-USB-RS485 | MODBUS NAAR USB CONVERTER

## Werkingsinstructie



# Inhoudstafel

<b>VEILIGHEIDS - &amp; VOORZORGSMaatregelen</b>	<b>3</b>
---	----------

---

<b>PRODUCTBESCHRIJVING</b>	<b>4</b>
----------------------------	----------

---

<b>GEBRUIKSTOEPASSING</b>	<b>4</b>
---------------------------	----------

---

<b>TECHNISCHE GEGEVENS</b>	<b>4</b>
----------------------------	----------

---

<b>NORMEN</b>	<b>4</b>
---------------	----------

---

<b>BEKABELING EN AANSLUITING</b>	<b>4</b>
----------------------------------	----------

---

<b>WERKINGSINSTRUCTIE</b>	<b>5</b>
---------------------------	----------

---

<b>VERIFICATIE VAN DE INSTALLATIE</b>	<b>6</b>
---------------------------------------	----------

---

<b>TRANSPORT EN OPSLAG</b>	<b>6</b>
----------------------------	----------

---

<b>GARANTIE INFORMATIE EN BEPERKINGEN</b>	<b>6</b>
---	----------

---

<b>ONDERHOUD</b>	<b>6</b>
------------------	----------

---

## VEILIGHEIDS - & VOORZORGSMATREGELEN



Voor u aan het werk gaat met ons product, lees aandachtig de technische fiche, installatie instructie en het aansluit schema. Om uw persoonlijke veiligheid en die van het toestel te garanderen, evenals de optimale prestaties van het product, zorg ervoor dat u de volledige technische inhoud begrijpt voordat u het toestel installeert, in gebruik neemt, of onderhoud doet.



Omwille van de veiligheid en de homologatie (CE) is het eigenhandig ombouwen en / of veranderen van het product niet toegestaan.



Het product mag niet worden blootgesteld aan abnormale omstandigheden zoals: extreme temperaturen, direct zonlicht of trillingen. Chemische dampen met een hoge concentratie in combinatie met een lange blootstellingstijd kunnen de prestaties van het product beïnvloeden. Zorg ervoor dat de werkomgeving zo droog mogelijk is; controleer daarom ook op condensatie plekken.



Alle installaties moeten voldoen aan de lokale gezondheids- en veiligheidsvoorschriften evenals de plaatselijke elektrische normen. Dit product kan enkel worden geïnstalleerd door een ingenieur of technicus die een deskundige kennis heeft van het product en de veiligheidsvoorschriften.



Vermijd contact met onder spanning staande onderdelen; behandel daarom steeds het product alsof het onder spanning staat. Schakel steeds de stroombron uit voordat u de voedingskabels aansluit, onderhoud of reparatie werken uitvoert op het toestel.



Controleer altijd of u de juiste stroomvoorziening toepast op het product en gebruik kabels met de juiste diameter en kenmerken. Zorg ervoor dat alle bouten, moeren en schroeven goed zijn aangedraaid en de zekeringen (indien aanwezig) goed geplaatst zijn.



Het recycleren van de toestellen of verpakking zou men in overweging moeten nemen, het weggooien van deze moet volgens nationale wetgeving / regels gebeuren.



Indien u nog vragen heeft, contacteer dan uw technische dienst of een andere deskundige.

## PRODUCTBESCHRIJVING

De CNVT-USB-RS485 is een USB-Modbus RTU (RS485) -module met eigen voeding. De Modbus RTU informatie wordt automatisch omgezet in seriële informatie op een USB virtuele COM-poort en zowel verzonden als ontvangen.

## GEBRUIKSTOEPASSING

- Om een Sentera-apparaat met Modbus RTU-communicatie te verbinden met een computer
- Om Sentera-apparaten aan te sluiten op de 3SModbus-software suite voor bewaking en configuratie
- Uitsluitend voor binnen gebruik

## TECHNISCHE GEGEVENS

- Eenvoudige plug & play-installatie
- LED-indicatie bij het ontvangen en verzenden van informatie.
- Geïntegreerd aansluitblok
- Compatibel met USB 1.1 en 2.0
- Installeert als een standaard Windows COM-poort
- Voeding: USB gevoed
- Ingang USB Type A
- Output Modbus RTU (RS485) communicatie
- Beschermingsgraad: IP30
- Behuizing: polycarbonaat, kleur: transparant
- Bedrijfsomgevingsvoorwaarden:
  - sensor temperatuur bereiken: 0–50 °C
  - rel. vochtigheid: 5–85 % rH (niet-condenserend)
- Opslagtemperatuur: -10–60 °C

## NORMEN

- Laagspanning richtlijn 2014/35/EC:
- EMC richtlijnen 2014/30/EC EN 61000-6-2: 2005/AC:2005, EN 61000-6-3:2007/A1:2011/AC: 2012; EN 61000-6-3:
- WEEE richtlijn 2012/19/EC
- RoHs richtlijn 2011/65/EC



## BEKABELING EN AANSLUITING

Aansluitingen	
A	RS485 signaal A
/B	Signaal /B
GND	Aarding



### NOTA

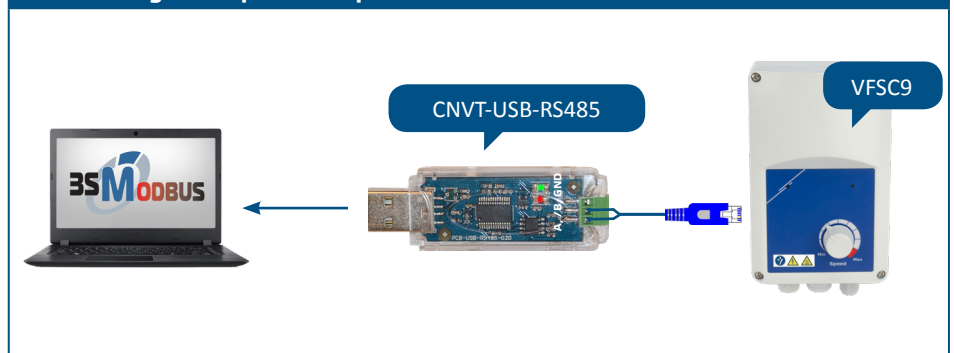
**De GND-terminal mag NIET worden gebruikt! Het aansluiten van apparatuur met een GND die niet gemeen met GND van uw computer de USB-poort beschadigen. Daarom is het ten zeerste aan te raden om de GND-terminal NIET te gebruiken.**

## WERKINGSINSTRUCTIE

Voordat u begint met het aansluiten van de CNVT-USB-RS485, lees aandachtig "Veiligheid en voorzorgsmaatregelen". Volg volgende stappen:

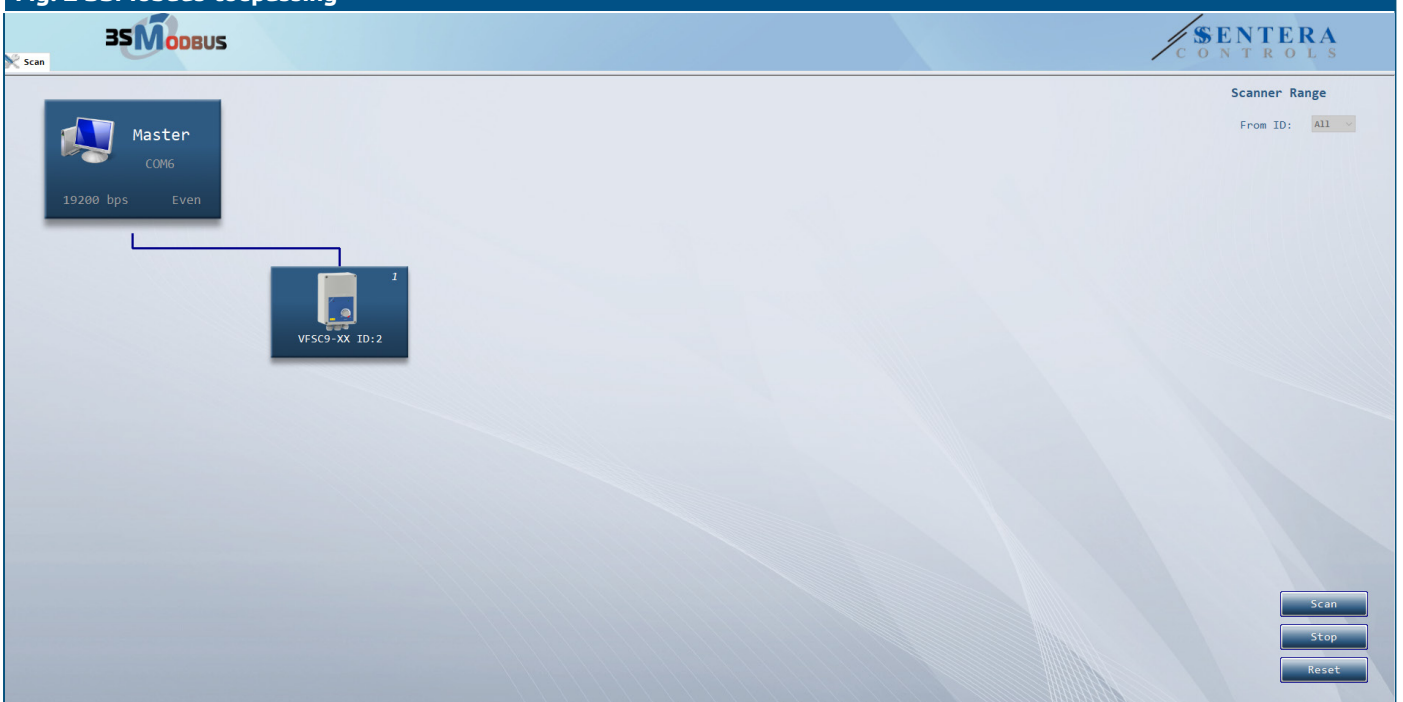
1. Voordat u de CNVT-USB-RS485-converter gaat gebruiken, moet u de gratis 3SM Center-toepassing downloaden van de website van Sentera: <https://www.sentera.eu/3SMCenter/Index/eng> en installeer het op uw computer.
2. Sluit het A-signaal van het 3SMobus-apparaat aan op de A-klem van de CNVT-USB-RS485.
3. Sluit het / B-signaal van de 3SMobus-apparatuur aan op de / B-aansluiting van de CNVT-USB-RS485.
4. Sluit de converter aan op de USB-poort van uw computer. Het wordt automatisch herkend en geïnstalleerd zodra de verbindingen zijn voltooid (zie Fig. 1).

**Fig. 1** Voorbeeld van het aansluiten van Sentera's VFSC9 elektronische snelheidsregelaar op een computer via CNVT-USB-RS485



5. Sluit het (de) 3SMobus-apparaat (en) aan dat wordt bewaakt en / of geconfigureerd voor het elektriciteitsnetwerk.
6. Start de 3SM Center Software Suite en klik op de knop 3SMobus-applicatie. Zodra u de toepassing start, zal de computer scannen en het aangesloten apparaat automatisch herkennen (zie Fig. 2).

**Fig. 2** 3SMobus-toepassing



## VERIFICATIE VAN DE INSTALLATIE

---

- Nadat de communicatie tussen de computer en het 3SModbus-apparaat (en) tot stand is gebracht, moeten de LED's op de printplaat van de converter knipperen - de rode LED geeft aan dat pakketten zijn ontvangen en groen geeft aan dat pakketten via Modbus RTU worden verzonden. Als dit niet het geval is, controleer de aansluitingen opnieuw.



## TRANSPORT EN OPSLAG

---

Vermijd schokken en extreme condities. Bewaar in originele verpakking.

## GARANTIE INFORMATIE EN BEPERKINGEN

---

Twee jaar vanaf de leveringsdatum op fabricagefouten. Elke aanpassing of verandering van het product ontheft de fabrikant van alle mogelijke verantwoordelijkheid. De fabrikant wijst alle verantwoordelijkheid af voor alle drukfouten of vergissingen in deze data en aanpassingen of modificaties die zijn aangebracht na de tijd van publicatie.

## ONDERHOUD

---

Onder normale condities zijn deze modules onderhoud-vrij. Bij vervuiling, reinig met een droge of licht vochtige doek. In geval van sterke verontreiniging, reinig met een niet agressief product. Onder deze omstandigheid koppel het toestel los van de voeding. Let erop dat geen vloeistoffen het toestel kunnen binnentreden. De module enkel terug aan de voedingsspanning verbinden als deze volledig droog is.