



De SPS serie zijn zeer compacte multi-bereik verschildruk transmitters. Die leveren u een analoge / digitale uitgang en acht selecteerbare meetvensters. Ze hebben als kenmerk een hoge betrouwbaarheid en nauwkeurigheid te hebben. Dit maakt de toestellen uitermate geschikt aan een breed gamma van verschillende toepassingen. De SPS piezoresistieve transmitters zijn gekalibreerd en zijn temperatuur & druk gecompenseerd. Ze hebben als kenmerk een hoge betrouwbaarheid en nauwkeurigheid te hebben.

Belangrijke kenmerken

- Op lange termijn stabiel en accuraat
- 1 analoge / 1 digitale uitgang (PWM, open collector)
- 8 selecteerbare werkingsbereiken
- Modbus RTU (RS485) communicatie
- Te selecteren Verschildruk of Luchtdebiet modus* / uitlezing via Modbus
- Modbus register reset functie (fabriek voor-gedefinieerde waardes)
- Geïmplementeerd K-factor (voor luchtdebietsmeting)
- Sensor kalibratieprocedure
- Reactie tijd
- Aluminium druk connectie

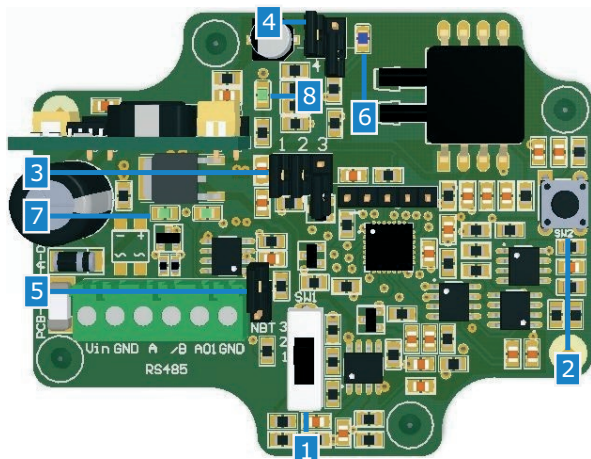
* Enkel van toepassing als de K-factor van de ventilator is gekend. (Consulteer de datasheet.)



Technische specificaties

Uitgangen	1 analoge uitgang (0–10 VDC / 0–20 mA) 1 digitale uitgang (PWM, open collector)	
Verbruik	Nullast:	18–34 VDC voeding: 10–20 mA 15–24 VAC voeding: 10–15 mA
Werkingsdruk	SPS-X-2K0	0–100 Pa / 0–250 Pa 0–500 Pa / 0–750 Pa 0–1.000 Pa / 0–2.000 Pa -50–50 Pa / -100–100 Pa
	SPS-X-6K0	0–1.000 Pa / 0–1.500 Pa 0–2.000 Pa / 0–2.500 Pa 0–3.000 Pa / 0–4.000 Pa 0–5.000 Pa / 0–6.000 Pa
Bedienmodes	Verschildruk Luchtdebiet*	
Reactie tijd	0,5 / 1 / 2 / 5 s	
Nauwkeurigheid (analoge uitgang)	±3 %	
Maximaal opgenomen vermogen	SPSF	0,96 W
	SPSG	1,2 W
Gemiddeld opgenomen vermogen bij normaal gebruik	SPSF	0,72 W
	SPSG	0,9 W
Imax	SPSF	40 mA
	SPSG	50 mA
Op lange termijn stabiel	±1 % per jaar	
Standaard beveiliging	IP54 (volgens de EN 60529)	
Werkingscondities	Temperatuur	10–60 °C
	Relatieve vochtigheid	< 95 % rH (niet-condenserend)

* Enkel van toepassing als de K-factor van de ventilator is gekend. (Consulteer de datasheet.)



Artikelcode

	Voeding	Aansluitingen
SPS-G-2K0	15–24 VAC ±10 % 18–34 VDC	3 - draads
SPS-F-2K0	18–34 VDC	4 - draads
SPS-G-6K0	15–24 VAC ±10 % 18–34 VDC	3 - draads
SPS-F-6K0	18–34 VDC	4 - draads

Gebruikstoepassingen

- Ventilator / druk control, VLV (variabel Lucht Volume) en CLV* (Constance Lucht Volume) modi
- Klep en Brandklep controle (actuatoren)
- Druk / luchtstroom bewaking in clean rooms
- Zuivere lucht, niet-agressieve en niet-ontvlambare gassen

* Enkel van toepassing als de K-factor van de ventilator is gekend. (Consulteer de datasheet.)

Bekabeling en aansluiting

Vin	Positieve DC spanning / AC ~
GND	Grond / AC ~
A	Modbus RTU (RS485), signaal A
/B	Modbus RTU (RS485), signaal /B
AO1	Analoge / digitale uitgang (PWM, open collector)
GND	Aarding
Aansluitingen	Kabel doorsnede:: max. 0,75 mm ² Kabelwartel opspanbereik van de wartel: 3–6 mm

Attentie: Als een G- type artikel dezelfde AC voedingsbron (transfo) gebruikt als die van een F-type artikel, dan kan er een KORTSLUITING ontstaan als de voeding en het analoge signaal aan dezelfde gemeenschappelijke massa is aangesloten!

Onder deze omstandigheden altijd verschillende artikel types aan aparte AC trafo's aansluiten of u gebruikt enkel dezelfde artikel versie.

Als u een AC voeding gebruikt voor deze of andere toestellen in een Modbus netwerk dan zal de GND connector NIET AANGESLOTEN worden op andere toestellen binnen dit netwerk of via de CNVT-USB-RS485 omvormer. Dit zal als gevolg permanente schade aan de communicatie semiconductors en / of computer toebrengen!

Modbus registers



De Sensistart Modbus configurator staat u toe om op eenvoudige wijze de Modbus parameters te configureren en/of monitoren. Werkt ideaal in combinatie met onze PDM of DPOM modules.

De parameters van deze toestellen kunnen via onze 3SMobus software platform geconfigureerd worden. U kan dit via de volgende link downloaden:

<https://www.sentera.eu/3SMCenter/Index/dut>



U kan het register terug vinden in de montage instructie. U kan deze downloaden via:

<https://www.sentera.eu/Product/Index/dut>

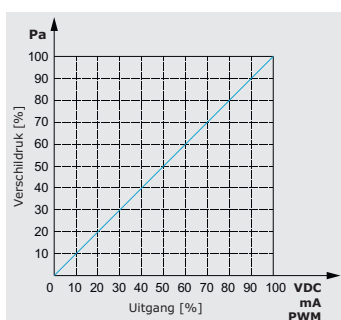


Instellingen

1 - Analoge uitgang modus selectie schakelaar (SW1)		1: 0—10 VDC 2: 0—20 mA 3: PWM (open collector)								
2 - Sensor kalibratie tact-drukknop (SW2)		Bedien om het sensor kalibratie te starten								
3 - Sensor bereik selectie jumper	<table border="1"> <tr> <td></td> <td></td> <td></td> <td></td> </tr> <tr> <td>on on on</td> <td>off on on</td> <td>on off on</td> <td>off off on</td> </tr> </table>						on on on	off on on	on off on	off off on
on on on	off on on	on off on	off off on							
SPS-X-2K0										
0—100 Pa	0—250 Pa	0—500 Pa	0—750 Pa							
SPS-X-6K0										
0—1.000 Pa	0—1.500 Pa	0—2.000 Pa	0—2.500 Pa							
SPS-X-2K0										
0—1.000 Pa	0—2.000 Pa	-50—50 Pa	-100—100 Pa							
SPS-X-6K0										
0—3.000 Pa	0—4.000 Pa	0—5.000 Pa	0—6.000 Pa							
4 - Reactie tijd jumpers	<table border="1"> <tr> <td></td> <td></td> <td></td> <td></td> </tr> <tr> <td>on on</td> <td>on off</td> <td>off on</td> <td>off off</td> </tr> </table>						on on	on off	off on	off off
on on	on off	off on	off off							
0,5 s	1 s (lokaal)	2 s	5 s							
5 - Netwerk bus weerstand (NBT)	<input type="checkbox"/>	De SPS is de eerste of het laatste toestel								
6 - Sensor kalibratie en Modbus register reset tact-drukknoppen en indicatie	Knippert blauw (zoals gedefinieerd)	Modbus register fabrieksreset of sensor kalibratie								
7 - Modbus communicatie indicatie	Knippert groen	Zenden								
	Knippert groen	Ontvangen								

geeft de positie van de jumper aan.)

Werkingschema

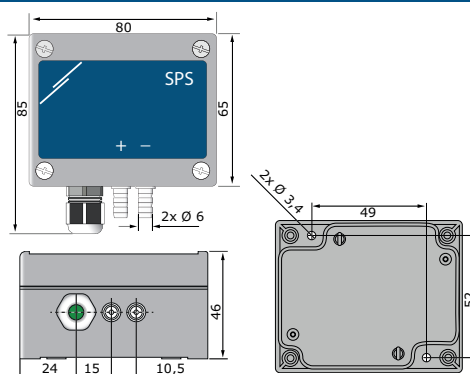


Normen

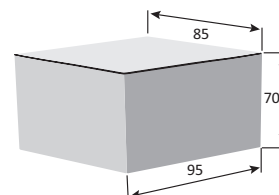
- Laagspanning richtlijn 2006/95/EC
- EMC richtlijnen 2004/108/EC: EN 61326
- WEEE richtlijn 2012/19/EU
- RoHS richtlijn 2011/65/EU



Bevestigen en afmetingen



Verpakking



Artikel	Verpakking	Lengte [mm]	Breedte [mm]	Hoogte [mm]	Net gewicht	Bruto gewicht
SPS-F-2K0	Eenheid (1 st.)	95	85	70	0,12 kg	0,15 kg
SPS-G-2K0	Doos (10 st.)	492	182	84	1,20 kg	1,63 kg
	Doos (60 st.)	590	380	280	7,2 kg	10,39 kg
SPS-F-6K0	Eenheid (1 st.)	95	85	70	0,12 kg	0,15 kg
	Doos (10 st.)	492	182	84	1,20 kg	1,63 kg
Doos (60 st.)	590	380	280	7,2 kg	10,39 kg	