



# RXT

## Kamer temperatuur sensor / schakelaar

De RXT serie is een gecombineerde kamer temperatuur sensor / schakelaar. Via vier reeds voor-gedefinieerde bereiken zal u een ideaal meetvenster hebben waarin u er één van kan selecteren als uw gewenst werkgebied. Deze toestellen zijn met Modbus RTU (RS485) communicatie uitgerust en hebben een analoge en relais uitgang.



### Belangrijke kenmerken

- Geïntegreerde sensor
- 1 analoge en 1 relais uitgang
- Modbus RTU (RS485) communicatie
- Verschillende bereiken als meetvenster reeds beschikbaar
- Te selecteren schakelpunt via trimmers of Modbus
- Te selecteren hysteresis via jumpers of Modbus
- Op lange termijn stabiel en accuraat
- Blauwe LED als bedrijfsindicatie

### Technische specificaties

Uitgangen	1 analoge uitgang (0–10 VDC / 0–20 mA) 1 C/O relais uitgang (230 VAC / 2 A)	
Opgenomen vermogen	Niet belast: maximum 25 mA Bij maximale belasting: maximum 45 mA	
Belastingsweerstand	0–10 VDC modus > 500 Ω 0–20 mA modus < 500 Ω	
Sensor temperatuur bereiken	0–30 °C 10–40 °C 20–50 °C 0–50 °C	
Sensor temperatuur bereiken (Modbus selectie)	0–50 °C, vrij te selecteren	
Hysteresis (jumper selectie)	1 / 2 / 3 / 4 °C	
Hysteresis (Modbus selectie)	1 / 2 / 3 / 4 / 5 °C	
Schakelpunt	In te stellen via trimmer of Modbus RTU	
Beveiliging standaard	IP30 (volgens de EN 60529)	
Werkingscondities	Temperatuur	0–50 °C
	Relatieve vochtigheid	< 95 % rH (niet-condenserend)

### Artikel code

	Voeding	Connectie
<b>RXT-G</b>	15–24 VAC ± 10 % 18–34 VDC	3 - draads
<b>RXT-F</b>	18–34 VDC	4 - draads

### Gebruikstoepassingen

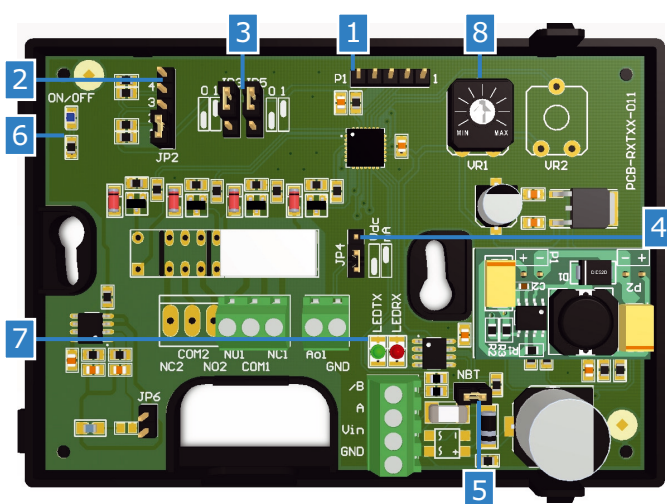
- Temperatuur controle in een HVAC toepassingen
- Uitsluitend voor binnen gebruik

### Bekabeling en aansluiting

Vin	Positieve DC spanning / AC ~
GND	Grond / AC ~
A	Modbus RTU (RS485), signaal A
/B	Modbus RTU (RS485), signaal /B
Ao1	Analoge uitgang (0–10 VAC / 0–20 mA)
GND	Aarding
NO1	Normaal open contact
COM1	Gemeenschappelijk contact
NC1	Normaal gesloten contact
Connectie	Kabel diameter: max. 1,5 mm <sup>2</sup>

**Attentie:** Als uw externe AC / DC voedingstoestel (G - versie) dezelfde veiligheidstrafo gebruikt als van een DC voedingstoestel (F - versie), dan is een kortsluiting mogelijk als u deze 3 - draads aansluit (dezelfde massa)!

Als u een AC voeding gebruikt voor deze of andere toestellen in een Modbus netwerk dan zal de GND connector NIET AANGESLOTEN worden op andere toestellen binnen dit netwerk of via de CNVT-USB-RS485 omvormer. Dit zal als gevolg permanente schade aan de communicatie semiconductors en /of computer toebrengen!



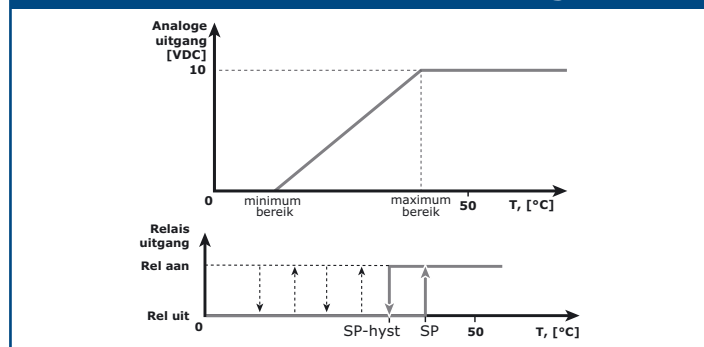
### Modbus registers



De parameters van onze toestellen kunnen via onze 3SModbus software platform geconfigureerd worden. U kan dit via de volgende link downloaden: <http://www.sentera.eu/english/hvac-software-downloads.html>

U kan het register terug vinden in de montage instructie. U kan deze downloaden via: <http://www.sentera.eu>

### Werkingschema





# RXT

## Kamer temperatuur sensor / schakelaar

### Instellingen

1 - Modbus instellingen reset jumper JP1	5 4 3 2 1	Plaats en houd deze gedurende 20 seconden in positie
2 - Sensor instellingbereik JP2	1 2 3 4 5	0-30 °C
	1 2 3 4 5	10-40 °C
	1 2 3 4 5	20-50 °C
	1 2 3 4 5	0-50 °C
3 - Hysteresis selectie JP3 & JP5	JP3 JP5	1 °C
	JP3 JP5	2 °C
	JP3 JP5	3 °C
	JP3 JP5	4 °C
4 - Analogue uitgang selectie JP4		0-10 VDC
		0-20 mA
5 - Netwerk bus weerstand (NBT)		De RXT is de eerste of het laatste toestel
6 - Bedrijfsindicatie	Blauw knipperend	Bij initialisatie (30 s) / error
	Constant blauw	Normale werking
7 - Modbus communicatie indicatie	Knippert groen	Zenden
	Knippert rood	Ontvangen
8 - Setpunt trimmer		VR1 - schakelpunt voor de relais

geeft de positie van de jumper aan.)

### Te combineren met

Logische controllers, schakelaars, timers, potentiometers, convertors & relay modules

• SRM serie

Elektronische regelaars

- MFC serie
- EVS(S) serie
- MVS(S) serie
- TVSS5 serie
- SE-S serie
- TE1S, TE2S
- TC1S, TC2S
- CO1S, CO2S
- DP1S, DP2S
- RH1S, RH2S

Transformator regelaars

- SC2 serie
- SFPR serie
- STVS serie
- ST2R serie
- STRA serie

Frequentieomvormers

- FI serie

Voor meer info of details over onze producten bezoek:  
<http://www.sentera.eu/english/download-catalogue.html>

### Standaarden

- Laagspanning richtlijn 2006/95/EC

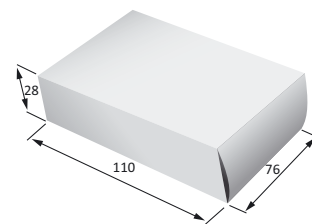


- EMC richtlijnen 2004/108/EC: EN 61326

- WEEE richtlijn 2012/19/EU

- RoHS richtlijn 2011/65/EU

### Verpakking



Artikel	Verpakking	Lengte [mm]	Breedte [mm]	Hoogte [mm]	Net gewicht	Bruto gewicht
RXT-F	Eenheid (1 st.)	110	76	28	0,16 kg	0,18 kg
	Doos (24 st.)	492	182	84	3,94 kg	4,49 kg
	Doos (144 st.)	514	414	274	23,62 kg	28,14 kg
RXT-G	Eenheid (1 st.)	110	76	28	0,17 kg	0,18 kg
	Doos (24 st.)	492	182	84	4,01 kg	4,54 kg
	Doos (144 st.)	514	414	274	24,05 kg	28,43 kg

### Bevestigen en afmetingen

