



RXC

Kamer CO2 sensor / schakelaar

De RXC serie zijn kamer sensoren / schakelaars die de concentratie CO₂ in de lucht meet. Via vier reeds voor-gedefinieerde bereiken zal u een ideaal meetvenster hebben waarin u er één van kan selecteren als uw gewenst werkgebied. De geïmplementeerde sensor is zelf-kalibrerend en onderhoudsvrij. Deze toestellen zijn met Modbus RTU (RS485) communicatie uitgerust en hebben een analoge en relais uitgang.

Belangrijke kenmerken

- Ontworpen op basis van Microcontroller
- 1 analoge en 1 relais uitgang
- Modbus RTU (RS485) communicatie
- Verschillende bereiken als meetvenster reeds beschikbaar
- Innovatieve en zelfkalibrerende algoritmes
- Te selecteren schakelpunt
- Te selecteren hysteresis (via jumpers of via Modbus)
- Op lange termijn stabiel en accuraat
- Blauwe LED als bedrijfsindicatie

Technische specificaties

Uitgangen	1 analoge uitgang (0–10 VDC / 0–20 mA) 1 C/O relais uitgang (230 VAC / 2 A)	
Opgenomen vermogen	Niet belast: maximum 50 mA Bij maximale belasting: maximum 70 mA	
Belastingsweerstand	0–10 VDC modus > 500 Ω 0–20 mA modus < 500 Ω	
Sensor bereiken	450–1.850 ppm 0–1.000 ppm 0–1.500 ppm 0–2.000 ppm	
Sensor bereik (Modbus selectie)	0–2.000 ppm, vrij te selecteren	
Hysteresis	50 / 100 / 150 / 200 ppm	
Schakelpunt	In te stellen via trimmer of Modbus RTU	
Nauwkeurigheid	30 ppm CO ₂ ± 5 % (0–2.000 ppm)	
Beveiliging standaard	IP30 (volgens de EN 60529)	
Werkingscondities	Temperatuur	0–50 °C
	Relatieve vochtigheid	< 95 % rH (niet-condenserend)



Artikel code

	Voeding	Connectie
RXC-G	15–24 VAC ± 10 % 18–34 VDC	3-draads
RXC-F	18–34 VDC	4-draads

Gebruikstoepassingen

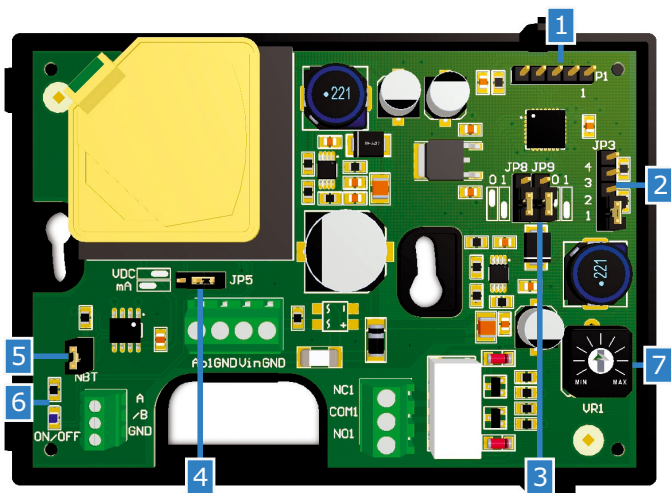
- Controleren en aanhouden van een CO₂ niveau in een gebouw en privé huis
- Uitsluitend voor binnen gebruik

Bekabeling en aansluiting

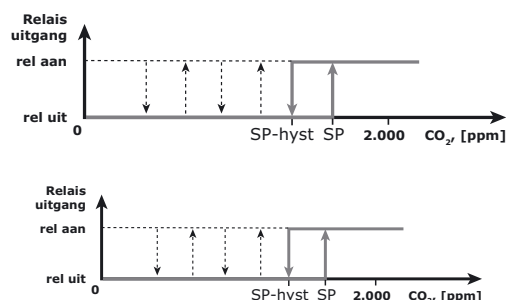
Vin	Positieve DC spanning / AC ~
GND	Aarding / AC ~
A	Modbus RTU (RS485), signaal A
/B	Modbus RTU (RS485), signaal /B
Ao1	Analoge uitgang (0–10 VAC / 0–20 mA)
GND	Aarding
NO1	Normaal open contact
COM1	Gemeenschappelijk contact
NC1	Normaal gesloten contact
Connectie	Kabel diameter: max. 0,5 / 1,5 mm ²

Attentie: Als uw externe AC / DC voedingstoestel (G - versie) dezelfde veiligheidstrafo gebruikt als van een DC voedingstoestel (F - versie), dan is een kortsluiting mogelijk als u deze 3 - draads aansluit (dezelfde massa)!

Als u een AC voeding gebruikt voor deze of andere toestellen in een Modbus netwerk dan zal de GND connector NIET AANGESLOTEN worden op andere toestellen binnen dit netwerk of via de CNVT-USB-RS485 omvormer. Dit zal als gevolg permanente schade aan de communicatie semiconductors en / of computer toebrengen!



Werkingschema



Modbus registers



De parameters van onze toestellen kunnen via onze 3SMODBUS software platform geconfigureerd worden. U kan dit via de volgende link downloaden: <http://www.sentera.eu/english/hvac-software-downloads.html>

U kan het register terug vinden in de montage instructie. U kan deze downloaden via: <http://www.sentera.eu>



Instellingen

1 – Modbus instellingen reset jumper (P1)		Plaats en houd deze gedurende 20 seconden in positie
2 – Sensor bereik selectie JP3		450–1.850 ppm
		0–1.000 ppm
		0–1.500 ppm
		0–2.000 ppm
3 – Hysteresis selectie JP8 & JP9		50 ppm
		100 ppm
		150 ppm
		200 ppm
4 – Analogue uitgang selectie JP5		0–10 VDC
		0–20 mA
5 – Netwerk bus weerstand (NBT)		De RXC is de eerste of het laatste toestel
6 – Bedrijfsindicatie	Blauw knipperend	Bij initialisatie (30 s) / fout
	Constant blauw	Normale werking
7 – Setpunt trimmer		VR1 – schakelpunt voor de relais

(geeft de positie van de jumper aan.)

Standaarden

• Laagspanning richtlijn 2006/95/EC

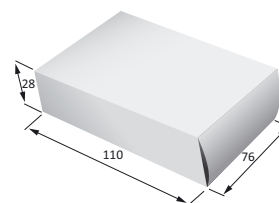


• EMC richtlijnen 2004/108/EC: EN 61326

• WEEE richtlijn 2012/19/EC

• RoHS richtlijn 2011/65/EC

Verpakking



Artikel	Verpakking	Lengte [mm]	Breedte [mm]	Hoogte [mm]	Net gewicht	Bruto gewicht
RXC-F	Eenheid (1 st.)	110	76	28	0,11 kg	0,12 kg
	Doos (24 st.)	492	182	84	2,62 kg	3,03 kg
	Doos (144 st.)	514	414	274	15,70 kg	19,04 kg
RXC-G	Eenheid (1 st.)	110	76	28	0,11 kg	0,12 kg
	Doos (24 st.)	492	182	84	2,62 kg	3,03 kg
	Doos (144 st.)	514	414	274	15,70 kg	19,04 kg

Bevestigen en afmetingen

