



De DTAP-serie zijn universele programmeerbare controllers. Ze hebben een temperatuur en / of analoge ingang (0–10 VDC / 0–20 mA / PWM) en bieden een proportionele analoge uitgang met twee instelpunten, digitale uitlezing en LED-indicatie. De DTAP-controller biedt programmering van de instelpunten voor in- en uitgangen.

Belangrijke Kenmerken

- Breed voedingsspanningsbereik
- Selecteerbare ingang modi: 0–10 VDC / 0–20 mA / PWM
- Selecteerbare uitgang: 0–10 VDC / 0–20 mA / PWM
- 2 gebruikerdefinieerbare instelpunten
- Instelbare UIT level
- Ingebouwde PT500 of PT1000 temperatuursensor (versies DTAPG-500 en DTAPG-1K0)
- Digitale uitlezing en uitgangsniveau-indicatie met LED's
- Modbus RTU (RS485) communicatie

Technische specificaties

Verbruik	18–34 VDC voeding	nullast: 70–25 mA
	15–24 VAC ±10% voeding	nullast: 85–60 mA
Ingangen	1 Analoge / modulerende ingang 0–10 VDC / 0–20 mA / PWM) of 1 temperatuur ingangen (PT500 of PT1000)	
	0–10 VDC modus	Ingangsimpedantie 90 kΩ
2 ingangen:	0–20 mA modus	Ingangsimpedantie 250 Ω
	PWM modus:	Frequentie: 500 Hz - 10 kHz Amplitude: 3–24 VDC
Uitgangen	Analoge / modulerende uitgang (0–10 VDC / 0–20 mA / PWM)	
	0–10 VDC modus	Min. belasting: 2 kΩ
Uitgangsmodus:	0–20 mA modus	Min. belasting: 500 Ω
	PWM modus:	Min. belasting: 2 kΩ Frequentie: 2 kHz
Gebruikstemperatuur	-10–50 °C	
Setpoints	2 definieerbare	
Hysteresis	2 % / 0,2 °C	
	5 % / 0,5 °C	
	10 % / 1,0 °C	
Voedingsuitgang	+5 VDC / 20 mA	
Beschermingsgraad	IP65 (volgens de EN 60529)	
Werkingscondities	Temperatuur	10–50 °C
	Relatieve vochtigheid	< 95 % rH (niet-condenserend)

Bekabeling en aansluiting

VIN	18–34 VDC	15–24 VAC ±10%
GND	Gemeenschappelijk aarding*	AC ~*
Ai1	Analoge / modulerende ingang ** 0–10 VDC / 0–20 mA / PWM	
GND	Gemeenschappelijk aarding*	
T1	PT500 of PT1000	
A	Modbus RTU (RS485), signaal A	
/B	Modbus RTU (RS485), signaal /B	
+5V, GND	Voedingsuitgang, + 5 VDC / 20 mA	
Ao1	Analoge / modulerende uitgang (0–10 VDC / 0–20 mA / PWM)	
GND	Gemeenschappelijk aarding*	
Aansluitingen	Kabeldoorsnede: max. 1,5 mm ²	

***Attentie:** Verbind nooit de gemeenschappelijke aard van G-type-artikelen met andere apparaten die op gelijkstroom werken. Als u een AC voeding gebruikt voor deze of andere toestellen in een Modbus netwerk dan zal de GND connector NIET AANGESLOTEN worden op andere toestellen binnen dit netwerk of via de CNVT-USB-RS485 omvormer. Dit zal als gevolg permanente schade aan de communicatie semiconductors en / of computer toebrengen!

****** Sluit ofwel de analoge / modulerende ingang (Ai1) of de temperatuuringang (T1) aan. Verbind nooit beide tegelijk.



Gebruikstoepassingen

- HVAC-toepassingen voor meer comfort en energiebesparing

Artikel codes

	Voeding	Ingebouwde temperatuursensor
DTAPG	15–24 VAC ±10% 18–34 VDC	Nee*
DTAPG-500	15–24 VAC ±10% 18–34 VDC	PT500
DTAPG-1K0	15–24 VAC ±10% 18–34 VDC	PT1000

* Externe passieve temperatuursensoren kunnen worden aangesloten: FLTSN, TUTSN, DUTSN, ROTSN, ODTSN.

Modbus registers



De Sensistant Modbus configurator staat u toe om op eenvoudige wijze de Modbus parameters te configureren en/ of monitoren. Werkt ideaal in combinatie met onze PDM of DPOM modules.



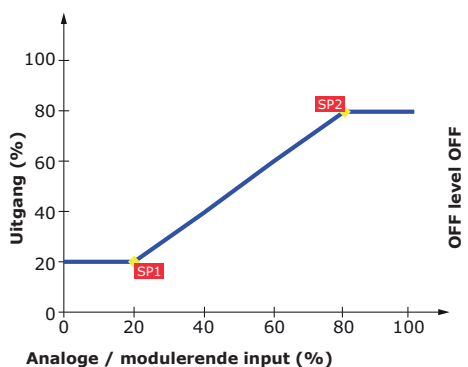
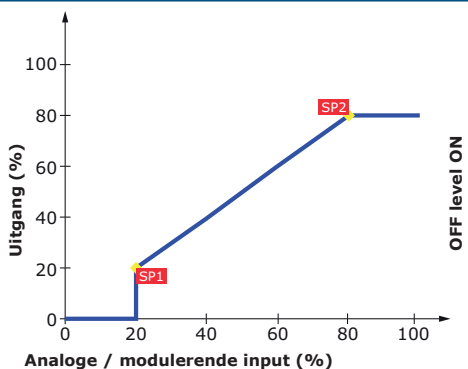
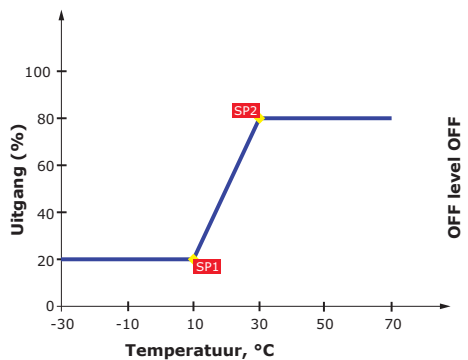
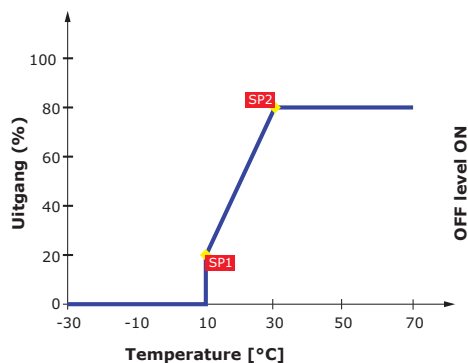
De parameters van deze toestellen kunnen via onze 3S Modbus software platform geconfigureerd worden. U kan dit via de volgende link downloaden:

www.sentera.eu

U kan het register terug vinden in de montage instructie. U kan deze downloaden via: <https://www.sentera.eu/Product/Index/>

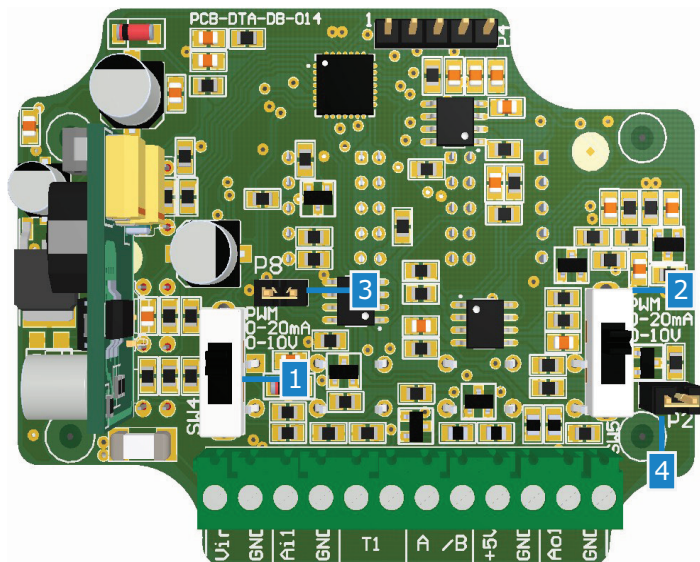


Operationeel(e) diagram(men)



DTAPx-xxx

DTAP-x



Instellingen

1 - Analoge uitgang selectie schakelaar		Fabrieksinstellingen 0–10 VDC
2 - Analogue uitgang selectie SW5		Fabrieksinstellingen 0–10 VDC
3 - Netwerk bus weerstand (P8)		NBT wordt geactiveerd wanneer de jumper gesloten is. Op een Modbus RTU-netwerk moeten twee busterminators (NBT's) worden geactiveerd.
4 - PWM jumper		De PWM-uitgang is verbonden met een intern 12 VDC (standaard) of 3,3-30 V externe spanningsbron. Als de jumper gesloten is, moet de PWM-uitgang worden aangesloten op een externe 3,3–30 VDC-spanningsbron.

(geeft de positie van de jumper aan.)

Normen

- Laagspanning richtlijn 2014/35/EC:
- EMC richtlijnen 2014/30/EC
- WEEE richtlijn 2012/19/EU
- RoHS richtlijn 2011/65/EU

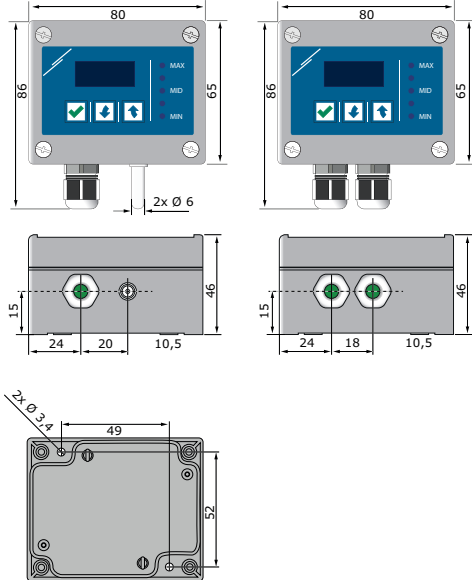


DTAP

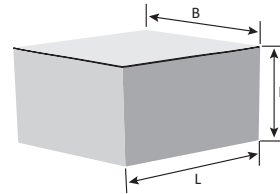
Universele programmeerbare controller



Bevestigen en afmetingen



Verpakking



Verpakking	Lengte [mm]	Breedte [mm]	Hoogte [mm]	Netto gewicht	Bruto gewicht
Eenheid (1st.)	87	82	55	0,13 kg	0,16 kg
Doos (10 st.)	492	182	84	1,25 kg	1,70 kg
Doos (60 st.)	590	380	280	7,5 kg	10,84 kg