

# DSMHM-R

## Multifunctionele kanaalsensor met corrosiebescherming



De DSMHM-2R zijn multifunctionele kanaalsensoren die de temperatuur, relatieve vochtigheid en het CO<sub>2</sub> niveau meten. Ze zijn behandeld met een corrosiewerende en ammoniakbestendige coating die ze geschikt maakt voor toepassingen in de land- en tuinbouw of andere veeleisende omgevingen. Op basis van de metingen van de temperatuur en de relatieve luchtvochtigheid wordt de dauwpunttemperatuur berekend. De voeding gebeurt via Modbus (Power over Modbus) en alle parameters zijn toegankelijk via Modbus RTU.

### Belangrijkste Kenmerken

- Selecteerbare temperatuur, relatieve vochtigheid en CO<sub>2</sub> -bereiken
- Bootloader voor het updaten van de firmware via Modbus RTU
- Modbus RTU (RS485)
- Wisselbaar sensorelement
- Stabiele en accurate metingen op lange termijn.
- Elektronische componenten zijn behandeld met een corrosiewerende en ammoniakbestendige coating

### Technische specificaties

Voedingsspanning	24 VDC, Power over Modbus	
Maximaal energieverbruik	1,08 W	
Gemiddeld energieverbruik	0,81 W	
Imax	45 mA	
Typisch bereik	Selecteerbaar temperatuurbereik	-30—70 °C
	Relatieve vochtigheidsbereik	0—100 % rH (niet-condenserend)
	CO <sub>2</sub> -bereik	400—5.000 ppm
Nauwkeurigheid	± 0,4 °C (bereik -30—70 °C)	
	± 3% rV (bereik 0—100 %)	
	± 30 ppm (bereik 400—5.000 ppm)	
Min. luchtstroomsnelheid	1 m /s	
Beschermingsgraad	Behuizing: IP54, sonde: IP20	



### Artikelcodes

Voeding	
DSMHM-2R	24 VDC, Power over Modbus

### Toepassingen

- Het meten van temperatuur, relatieve vochtigheid en CO<sub>2</sub> in kanalen
- Geschikt voor veeleisende omgevingen Toepassingsgebied: serres, veeteelt, champignonkwekerijen, enz.

### Modbus registers



De Sensistant Modbus configurator staat u toe om op eenvoudige wijze de Modbus parameters te configureren en/of te monitoren.

De parameters van deze toestellen kunnen geconfigureerd / gemonitord worden via het Sentera 3SMODBUS platform. U kan dit via de volgende link downloaden:

<https://www.sentera.eu/eu/Downloads>

Raadpleeg de Modbus Register Map van dit product voor meer informatie over de Modbus-registers.

### Normen

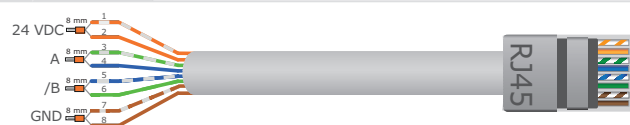


- EMC richtlijnen 2014/30/EU:
  - EN 61326-1: 2013 Elektrische uitrusting voor meting, controle en laboratoriumgebruik - EMC-vereisten - Deel 1: Algemene eisen
  - EN 61326-2-3: 2013 Elektrische uitrusting voor meet-, controle- en laboratoriumgebruik - EMC-vereisten - Deel 2-3: Bijzondere eisen - Testconfiguratie, operationele omstandigheden en prestatiecriteria voor transducers met geïntegreerde of externe signaalconditionering
- Hoge beschermende conforme coating MIL-I-46058C gekwalificeerd IPC-CC-830
- WEEE richtlijn 2012/19/EU
- Conform de RoHS-richtlijn 2011/65 / EG en EPA 33/50

### Bekabeling en aansluitingen

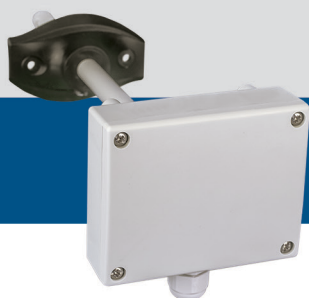
#### RJ45 aansluiting (Power over Modbus)

Pin	Signaal	Voedingsspanning
Pin 1	24 VDC	Voedingsspanning
Pin 2		
Pin 3	A	Modbus RTU communicatie, signaal A
Pin 4		
Pin 5	/B	Modbus RTU communicatie, signaal /B
Pin 6		
Pin 7	GND	Voedingsspanning, massa
Pin 8		

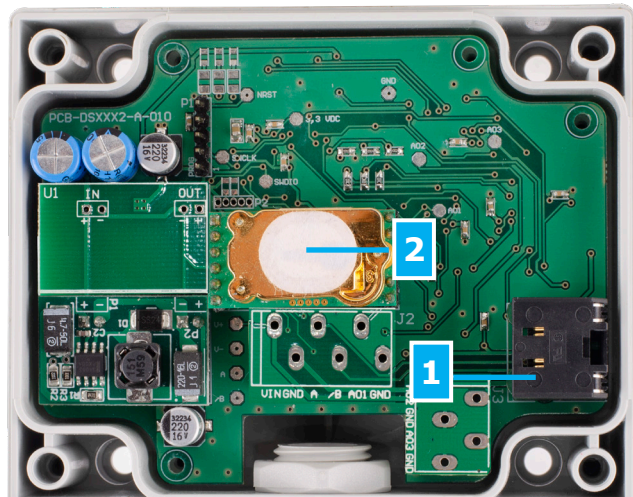


# DSMHM-R

Multifunctionele kanaalsensor met corrosiebescherming



## Instellingen



1 - RJ45 connector

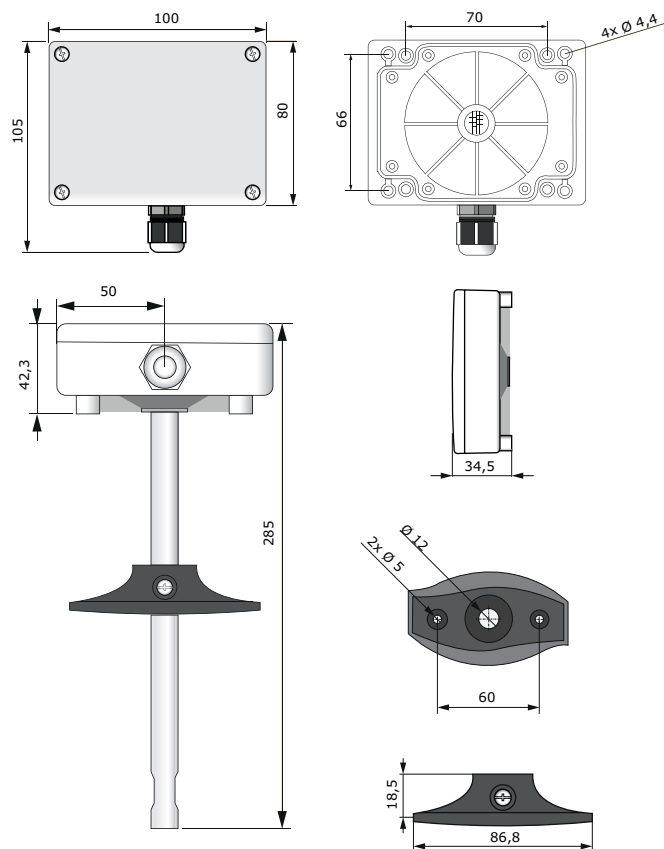


Plug de gecombineerde voedings- en communicatiekabel in de connector.

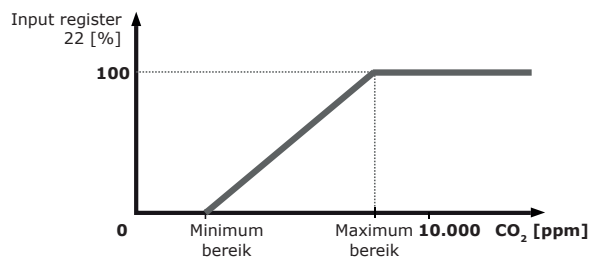
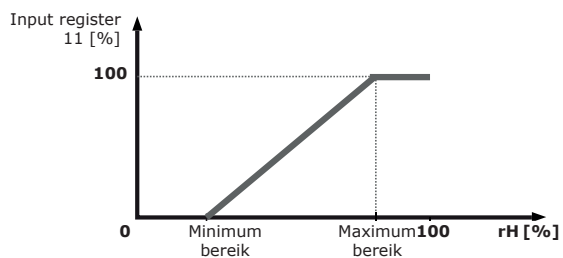
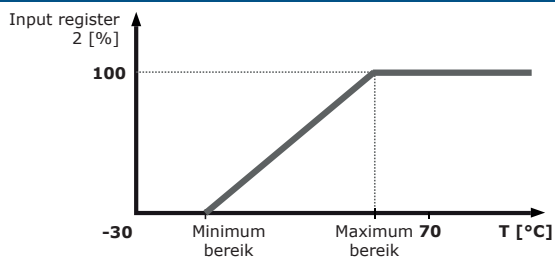
2 - CO<sub>2</sub> sensorelement

Wisselbaar indien defect

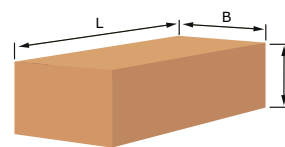
## Bevestigen en afmetingen



## Werkingschema



## Verpakking



Artikelcode	Verpakking	Lengte [mm]	Breedte [mm]	Hoogte [mm]	Netto gewicht	Bruto gewicht
DSMHM-R	Eenheid (1st.)	310	115	115	0,16 kg	0,24 kg
	Doos (20 st.)	590	380	505	3,20 kg	6,03 kg