

DADCM

Analoog naar digitaal omvormer voor DIN-rail montage



Onze DADCM is een analoog naar digitaal (Modbus RTU) omvormer voor DIN-rail montage die gevoed wordt via de voeding over Modbus. De DADCM/08 versie heeft vier analoge/digitale (PWM) en vier analoge ingang signalen terwijl de DADCM/44 versie u vier analoog/digitaal (PWM) ingangen en vier temperatuur ingangen biedt. Het type ingangssignaal wordt in de Modbus RTU registers geselecteerd.

Belangrijke kenmerken

- 24 VDC / 1 W voedingsspanning, Voeding over Modbus (PoM)
- Eenvoudig aan te sluiten via de twee aansluitklemmen en de twee RJ45 Modbus RTU connectoren op de PCB
- DIN-rail montage
- Behuizing: plastic ABS, UL94-V0, grijs RAL 7035

Gebruikstoepassingen

- GBS en gecontroleerde ventilatiesystemen
- Zuivere lucht, niet-agressieve en niet-ontvlambare gassen
- Uitsluitend voor binnen gebruik

Artikelcode

	Aantal analoge/digitale (PWM) ingangen	Aantal analoge ingangen	Aantal Temperatuur ingangen	Modbus RTU
DADCM/08	4	4	0	ja
DADCM/44	4	0	4	

Technische specificaties

Voedingsspanning	24 VDC / 1 W, Voeding over Modbus (PoM))		
Maximaal opgenomen vermogen	0,96 A		
Gemiddeld opgenomen vermogen bij normaal gebruik	0,72 A		
Imax	40 mA		
Verbruik	35 mA		
DADCM/08	4 analoge/digitale ingangen	0–10 VDC / 0–20 mA / PWM (frequentie: 1–5 kHz, amplitude: 2–10 VDC)	
	4 analoge ingangen	0–10 VDC / 0–20 mA	
	Ingangsimpedantie	150 kΩ	
DADCM/44	4 analoge / digitale uitgang	0–10 VDC / 0–20 mA / PWM (frequentie - 5 kHz)	
	4 temperatuur ingangen	PT500 of PT1000	
	Ingangsimpedantie	150 kΩ	
Beschermingsgraad	IP30		
Werkingscondities	Temperatuur	-5–65 °C	
	Relatieve vochtigheid	5–85 % rH (niet-condenserend)	

Normen

- Laagspanning richtlijn 2014/35/EC
- EMC richtlijnen 2014/30/EC EN 61000-6-2 2005/AC:2005, EN 61000-6-3:2007/A1:2011/AC:2012, EN 61326-2-3:2013
- WEEE richtlijn 2012/19/EC
- RoHS richtlijn 2011/65/EC
- DIN rail EN 60715:2001 compatibel: EN 60730-1:2011



Bedrading en aansluitingen

DADCM/08	Ai1–Ai4	Analoge ingangen
	AGND	Massa voor de analoge/digitale PWM ingangen
	Ai5–Ai8	Analoge ingangen
	AGND	Hysteresis voor de analoge ingangen
DADCM/44	Ai1–Ai4	Analoge ingangen
	AGND	Massa voor de analoge/digitale PWM ingangen
	Ti1–Ti4	Temperatuur ingangen (PT500 of PT1000)
	AGND	Massa voor de temperatuur ingangen
Aansluitingen	Kabel doorsnede:	1,5 mm ²
	Kabelwartel opspanbereik van de wartel	3,5 mm

RJ45

24 VDC	Voedingsspanning Us 24 VDC
GND	Aarding
A	Modbus RTU (RS485) communicatie, signaal A
/B	Modbus RTU (RS485) communicatie, signaal /B

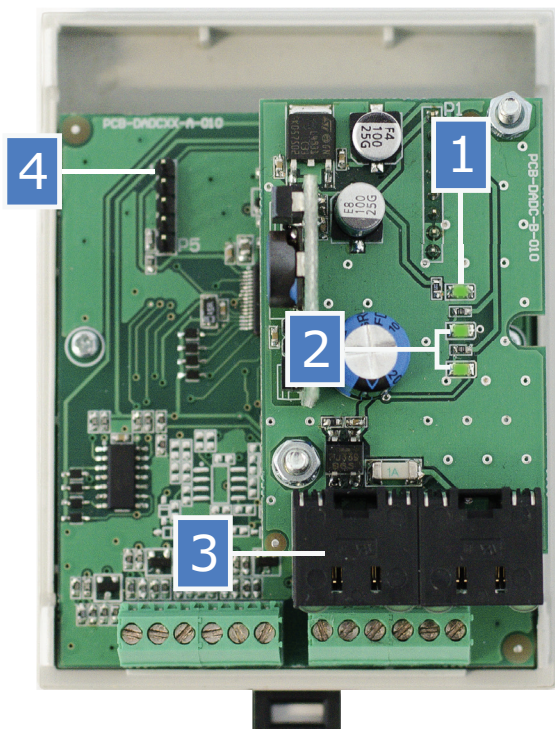


DADCM

Analoog naar digitaal omvormer voor DIN-rail montage



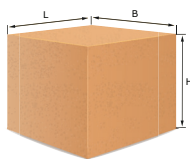
Display en licht indicaties



1 - De "AAN" Led geeft aan dat de voedingsspanning aan is.	AAN	Continu groen licht betekend dat de voeding aan staat.
2 - TX en RX LED's	Kniperen	Active Modbus communicatie (TX-zenden; RX-ontvangen)
3 - RJ45 connectoren		Plaats de communicatie en voedingskabel in het stopcontact Modbus RTU (RS485) communicatie
4 - Modbus holding register reset Jumper (P4)*		Plaats een jumper op Pinnen 1 en 2 voor minstens 20 s om het holding register van 1-3 te resseten

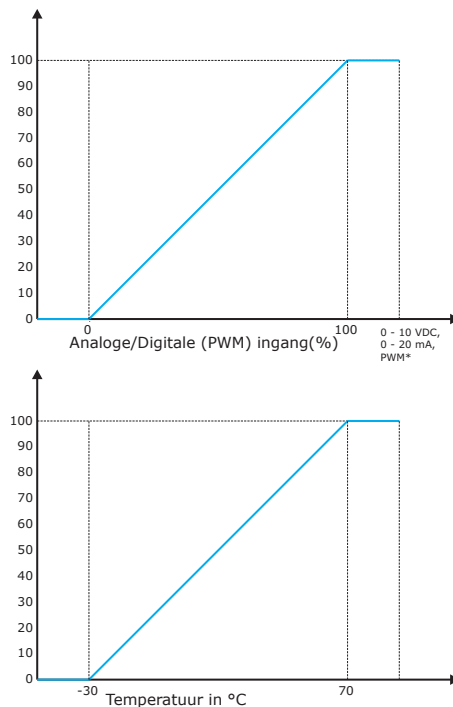
* De reset jumper is niet opgenomen in de set

Verpakking



Artikel	Verpakking	Lengte [mm]	Breedte [mm]	Hoogte [mm]	Netto gewicht	Bruto gewicht
DADCM	Eenheid (1st.)	109	77	80	0,120 kg	0,156 kg
	Doos (66 st.)	590	380	270	10,30 kg	13,20 kg

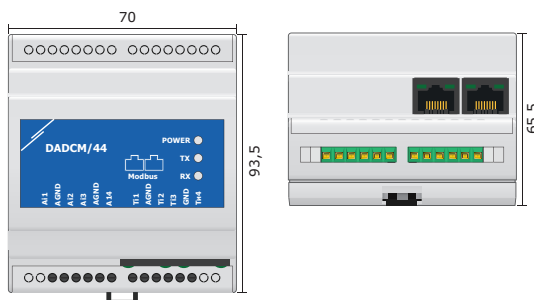
Werkingschema



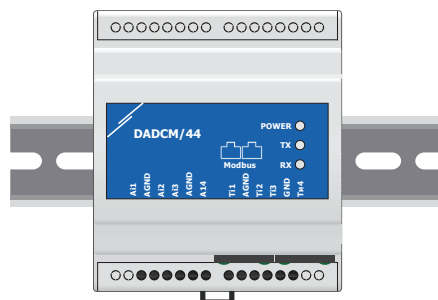
— Maximum uitgangswaarde (%)

* enkel beschikbaar in Ai1 - Ai4

Bevestigen en afmetingen



DIN-rail montage

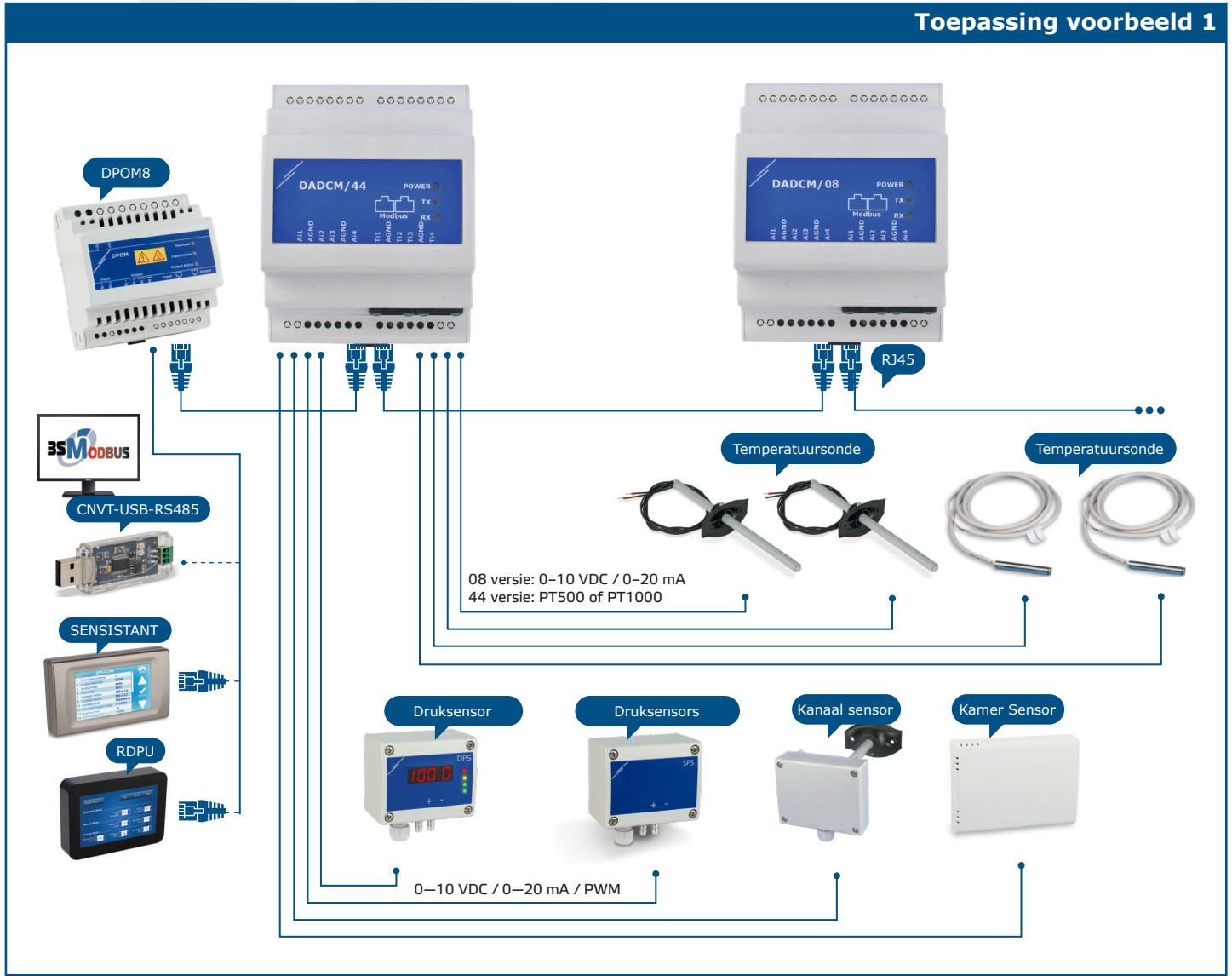


DADCM

Analoog naar digitaal omvormer voor DIN-rail montage



Toepassing voorbeeld 1



DADCM

Analoog naar digitaal omvormer voor DIN-rail montage



Toepassing voorbeeld 2

