



# CNVT-USB-RS485

## Modbus naar USB converter

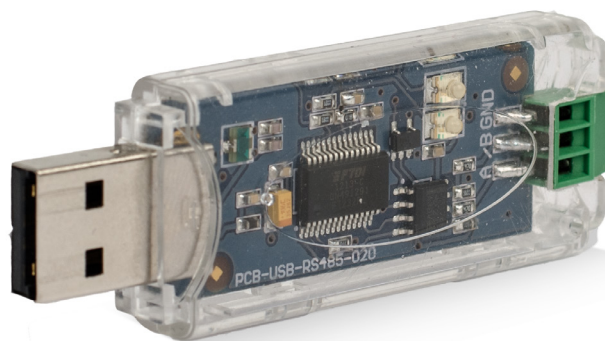
De CNVT-USB-RS485 is een USB-Modbus RTU (RS485) -module met eigen voeding. De Modbus RTU informatie wordt automatisch omgezet in seriële informatie op een USB virtuele COM-poort en zowel verzonden als ontvangen.

### Belangrijke Kenmerken

- Eenvoudige plug & play-installatie
- LED-indicatie bij het ontvangen en verzenden van informatie.
- Geïntegreerde klemmenstrook aansluitingen in behuizing
- Compatibel met USB 1.1 en 2.0
- Installeert als een standaard Windows COM-poort

### Technische specificaties

Voeding	USB gevoed
Ingang	USB Type A
Output	Modbus RTU (RS485) communicatie
Andere specificaties	COM-poortnummer kan gewijzigd worden, ter ondersteuning van HyperTerminal of een andere seriële communicatie software-toepassing uitgevoerd in Windows
	Microsoft Windows® WHQL-gecertificeerde apparaatstuurprogramma's voor Mac OS X, Linux en Windows CE
	FIFO: 128 byte transmit buffer, 256 byte receive buffer
	ESD protection for RS485 input & output: ±15 kV Human Body Model (HBM) and ±15 kV EN61000-4-2 Air Gap Discharge, ±8 kV EN61000-4-2 Contact Discharge
	Parity: none, even, odd
	Data bits: 7, 8 Flow control: geen



### Gebruikstoepassingen

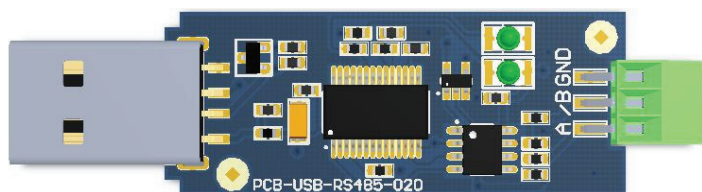
- Alle Sentera 3SModbus-artikelen

### Modbus registers




De parameters van deze toestellen kunnen via onze 3SModbus software platform geconfigureerd worden. U kan dit via de volgende link downloaden: [www.sentera.eu](http://www.sentera.eu)

U kunt registerkaarten vinden in de montage-instructies. Download ze van: <https://www.sentera.eu/Product/Index/>



### Standaarden

- Laagspanning richtlijn 2014/35/EC: 
- EMC richtlijnen 2014/30/EC EN 61000-6-2 2005/AC:2005, EN 61000-6-3:2007/A1:2011/AC:2012, EN 61326-2-3:2013
- WEEE richtlijn 2012/19/EC

### Bedrading en aansluitingen

A	RS485 signaal A
/B	Signaal /B
GND	Aarding

**Nota:** De aardingsterminal mag alleen worden gebruikt als deze is aangesloten op een door Sentera DC gevoed product. Het aansluiten van de aardingsterminal op een door netspanning aangedreven product zal uw USB-poort beschadigen.



# CNVT-USB-RS485

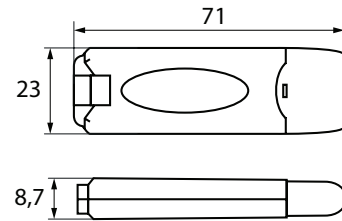
Modbus naar USB converter

## Verpakking



Artikel	Verpakking	Lengte [mm]	Breedte [mm]	Hoogte [mm]	Netto gewicht	Bruto gewicht
CNVT-USB-RS485	Eenheid (1st.)	100	-	120	11 g	12 g
	Doos (25 st.)	220	135	115	0,275 kg	0,475 kg

## Bevestigen en afmetingen



## Toepassingsvoorbeelden

