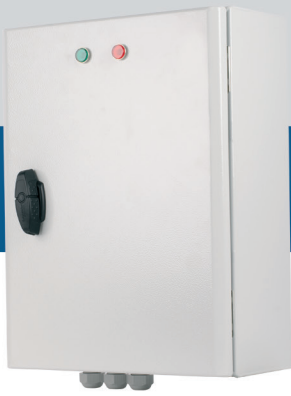


# STVS4

## 400 VAC trifazis transformatorinis reguliatorius su TK ir analoginiu valdymu



STVS4 transformatorinių ventiliatoriaus greičio reguliatorių serija reguliuoja trifazių įtampą valdomų variklių sukimosi greitį penkiomis pakopomis, keisdama išėjimo įtampą pagal 0–10 VDC analoginį įėjimo signalą. Reguliatorius sukurtas autotransformatoriaus pagrindu ir turi TK gnybtus šiluminei variklio apsaugai pajungti.

### Pagrindinės savybės

- Analoginis įėjimo signalas (0–10 VDC) galvaniškai izoliuotas
- Maks. galios diapazonas 1,5 A–11 A
- TK gnybtai variklio šiluminės apsaugos pajungimui
- 5 perjungimo lygiai pagal įėjimo signalą
- Žalias LED nurodo, kad gaminyje įjungtas
- +12 VDC išėjimas (pvz., tinkamas Sentera MTP-X10K-NA potenciometro maitinimui)

### Techniniai duomenys

Maitinimo įtampa	400 VAC / 50–60 Hz	
Valdymo signalo įėjimas	0–10 VDC	
Išėjimai	12 VDC / I <sub>max</sub> 50 mA	
Nereguliuojamas išėjimas	230 VAC, max. 2 A	
Perjungimo lygiai	Aukštyn	2; 4; 6; 8; 9,5 VDC
	Žemyn	Aukštesnė pakopa - 0,2 VDC
Korpusas	metalinis (RAL 7035, miltelinis padengimas)	
Apsaugos standartai	IP54 (atitinka EN 60529)	
Aplinkos sąlygos	Temperatūra	-20–35 °C
	Santykinė drėgmė	5–95 % rH (ne kondensatas)



### Gaminio kodas

Gaminio kodas	Nominali maks. srovė [A]
STVS4-15L40	1,5
STVS4-25L40	2,5
STVS4-40L40	4
STVS4-60L40	6
STVS4-80L40	8
STVS4110L40	11

### Standartai

- Žemos įtamos direktyva 2014/35 / EB
- EMC Direktyva 2014/30/EC: EN 61326
- WEEE Direktyva 2012/19/EC
- RoHS Direktyva 2011/65/EC



### Įtampa

0–10 VDC arba išorinio potenciometro padėtis (MTV arba MTP) *	0	1	2	3	4	5
	Reguliuojamas išėjimas [VAC]					
Voltage	0	130	180	230	300	400
Nereguliuojamas išėjimas [VAC]						
L1	0	230	230	230	230	230

\* Apie atitinkamas įtampas žiūrėkite kitame puslapyje esančioje eksploataavimo schemoje.

### Naudojimo sritis

- Ventiliatoriaus greičio reguliatorius valdantis greitį keičiant įtampą
- Naudojamas tik patalpose

### Pajungimas

Pe	Ižeminimo gnybtas
R	
S	Maitinimo įtampa 3*400 VAC / 50–60 Hz
T	
N	Neutralė
U	
V	Reguliuojamas išėjimas varikliui
W	
L1	Nereguliuojamas išėjimas, fazė
N1	Nereguliuojamas išėjimas, nulis
TK	
TK	TK gnybtai variklio šiluminei apsaugai pajungti
0V	Ižeminimas
+12V *	Išėjimai 12 VDC / I <sub>max</sub> 50 mA
+V*	Išėjimai 12 VDC / I <sub>max</sub> 50 mA Skaitmeninis išėjimas 12 VDC / I <sub>max</sub> 50 mA (0 VDC = TK gedimas; 12 VDC = normalus veikimas)
V/C	Iėjimas U: 0–10 VDC

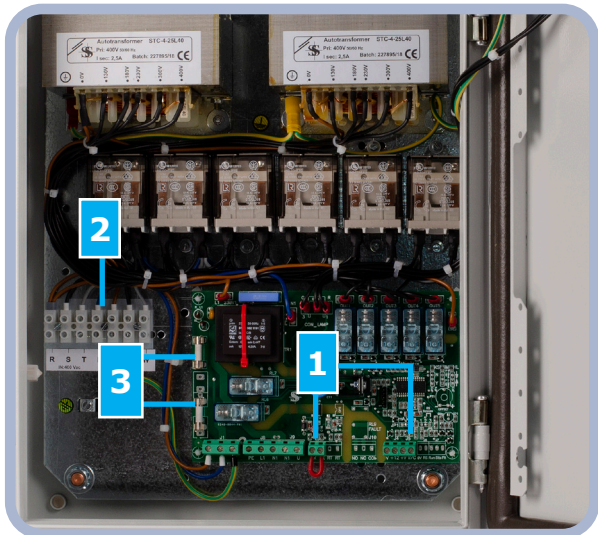
\* Pastaba: Bendra abiejų išėjimų (+ 12 V ir + V) srovė neturi viršyti 100 mA!

# STVS4

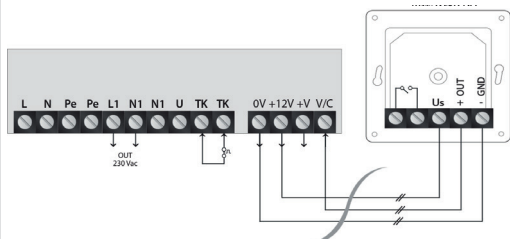
400 VAC trifazis transformatorinis reguliatorius su TK ir analoginiu valdymu



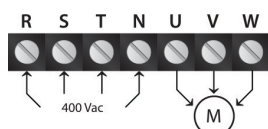
## Simboliai



1 - Valdymo gnybtų blokas



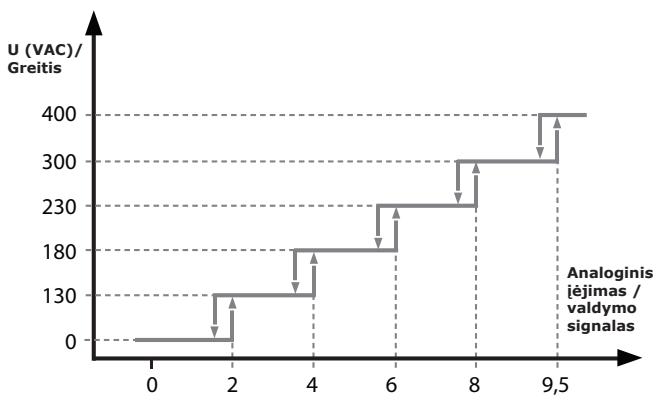
2 - Maitinimo gnybtų blokas



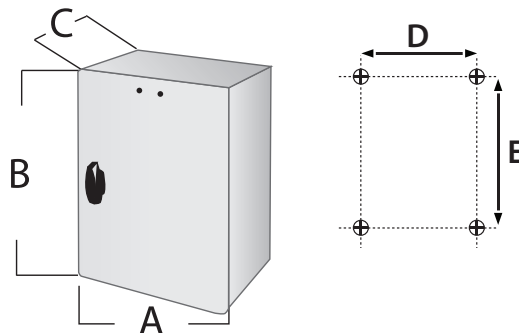
3 - Saugiklio laikiklis



## Veikimo diagrama(os)

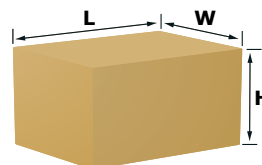


## Tvirtinimas ir išmatavimai



Gaminio kodas	A [mm]	B [mm]	C [mm]	D [mm]	E [mm]
STVS4-15L40	300	425	170	255	355
STVS4-25L40	300	425	170	255	355
STVS4-40L40	400	425	200	355	355
STVS4-60L40	400	425	200	355	355
STVS4-80L40	400	425	200	355	355
STVS4110L40	400	425	200	355	355

## Pakuotė



Gaminio kodas	Pakuotė	Ilgis [mm]	Plotis [mm]	Aukštis [mm]	Neto svoris [kg]	Bruto svoris [kg]
STVS4-15L40	Vienetas (1 vnt.)	430	310	205	13,55	14
STVS4-25L40	Vienetas (1 vnt.)	430	310	205	14,52	15,04
STVS4-40L40	Vienetas (1 vnt.)	445	410	255	21,37	22,12
STVS4-60L40	Vienetas (1 vnt.)	445	410	255	24,89	25,64
STVS4-80L40	Vienetas (1 vnt.)	445	410	255	33,05	33,97
STVS4110L40	Vienetas (1 vnt.)	445	410	255	39,92	40,82

## Pasaulinės prekybos prekių numeriai (GTIN)

Gaminio kodas	Pakuotė (vienetas)
STVS4-15L40	05401003016336
STVS4-25L40	05401003016343
STVS4-40L40	05401003016350
STVS4-60L40	05401003016367
STVS4-80L40	05401003016374
STVS4110L40	05401003016381