

SPRKM-R

Automobilių stovėjimo aikštelių išmetamųjų dujų jutiklis



SPRKM-R yra daigiafunkciniai automobilių išmetamųjų dujų jutikliai, matuojantys temperatūrą, santykinę drėgmę, CO ir SND (propanas C₃H₈). Lygius. Maitinimas gaunamas per Modbusą ir visi parametrai yra prieinami per Modbus RTU.

Pagrindinės savybės

- Dėl aukštos IP klasės tinkamas naudoti sudėtingose aplinkose
- Pasirenkami temperatūros, santykinės drėgmės, CO ir SND diapazonai
- Pasirenkami temperatūros, santykinės drėgmės, CO ir SND pavojaus lygiai
- Butlauderis skirtas programų atnaujinimui per Modbus RTU tinklą
- Dienos / nakties nustatymas per aplinkos šviesos jutiklį su reguliuojamu „aktyviu“ ir „budėjimo“ lygiu
- RGB LED su reguliuojamu ryškumu per Modbus registrą
- Modbus RTU (RS485) jungtis
- Keičiamas CO ir SND jutiklio elementas
- Ilgalaikis stabilumas, tikslumas

Techniniai duomenys

| | | |
|---|-------------------------------------|---------------------------------|
| Maitinimo įtampa | 24 VDC, maitinimas per Modbus (PoM) | |
| Imax | 52 mA | |
| CO / SND jutiklio elemento išilimo laikas | 15 minučių | |
| Matuojamų reikšmių diapazonai | Temperatūra | -10—50 °C |
| | Santykinė drėgmė | 0—95 % rH (ne kondensatas) |
| | CO | 0—1.000 ppm |
| Tikslumas | LPG | 0—10.000 ppm |
| | Temperatūra | ± 0,4 °C (diapazonas -10—50 °C) |
| | Santykinė drėgmė | ± 3% rH (diapazonas 0—95 %) |
| Apsaugos standartai | CO | ± 5% (diapazonas 0—1000 ppm) |
| | IP54 | |

Gaminio kodas

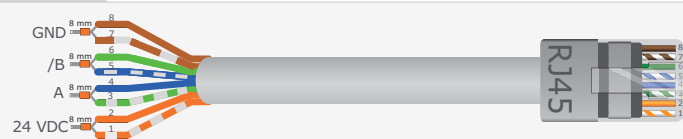
| | Maitinimas | Pajungimas |
|----------------|-------------|------------|
| SPRKM-R | 24 VDC, PoM | RJ45 |

Naudojimo sritis

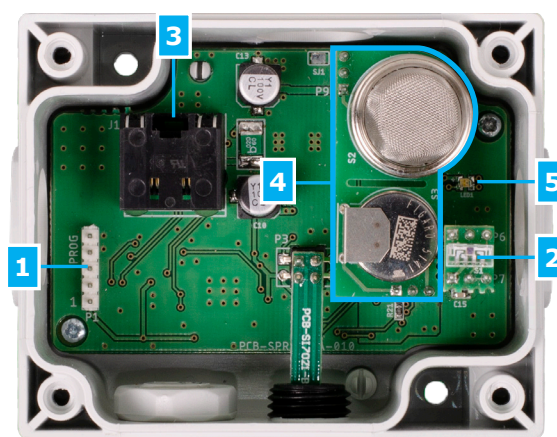
- Dujų koncentracijos požeminiuose garažuose stebėjimas
- Vėdinimo valdymas pagal temperatūrą, santykinę drėgmę ir transporto priemonių išmetamąsias dujas - CO ir SND
- Tinkamas naudoti patalpose ir lauko sąlygomis (pvz., atviros erdvės, daugiaaukščiai ir požeminiai automobilių garažai, gyvenamosios ir komercinės paskirties pastatai)

Pajungimas

| | |
|--------|---|
| 24 VDC | Maitinimo įtampa 24 VDC |
| GND | Įžeminimas |
| A | Modbus RTU jungtis (RS485), signalas A |
| /B | Modbus RTU jungtis (RS485), signalas /B |



Nustatymai



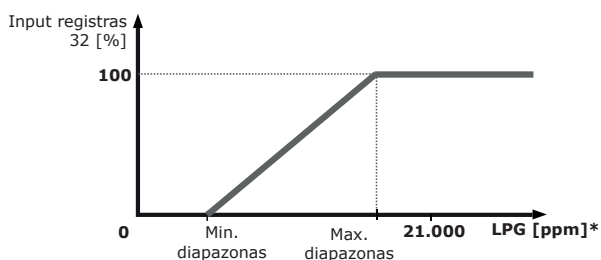
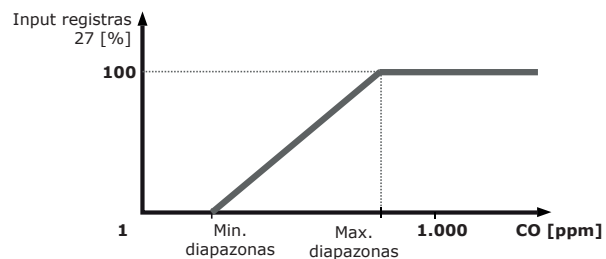
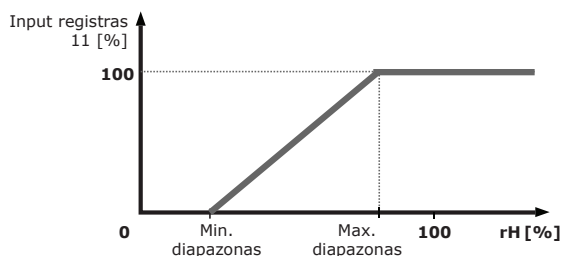
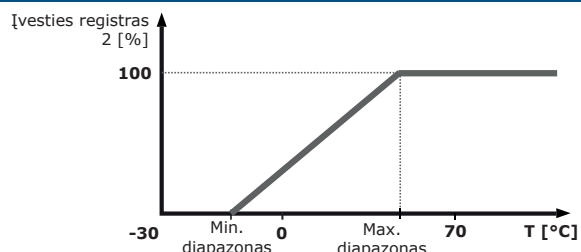
| | | |
|---------------------------------|--|--|
| 1 - PROG kontaktai, P1 | | Uždėkite trumpiklį ant 1 ir 2 kontaktų ir palaukite bent 5 sekundes, kad iš naujo nustatytumėte "Modbus" ryšio parametrus |
| 2 - Aplinkos šviesos jutiklis | | Uždėkite trumpiklį ant 3 ir 4 kontaktų kad iš naujo įjungtumėte perkrovimo režimą Mažas šviesos intensyvumas / aktyvus / budėjimo režimas |
| 3 - RJ45 lizdas | | Įstatykite tinklo ir maitinimo laidus į lizdą |
| 4 - CO / SND jutiklio elementas | | Galima pakeisti netinkamo veikimo atveju |
| 5 - RGB LED indikatorius | | Nurodo įrenginio būseną ir įspėjimus |



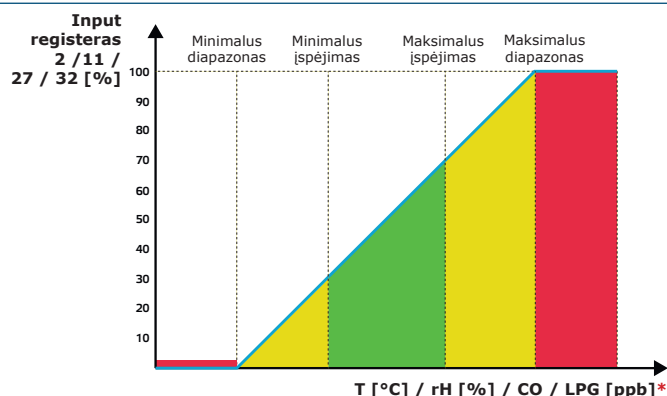
SPRKM-R

Automobilinių stovėjimo aikštelių išmetamųjų dujų jutiklis

Veikimo diagramos

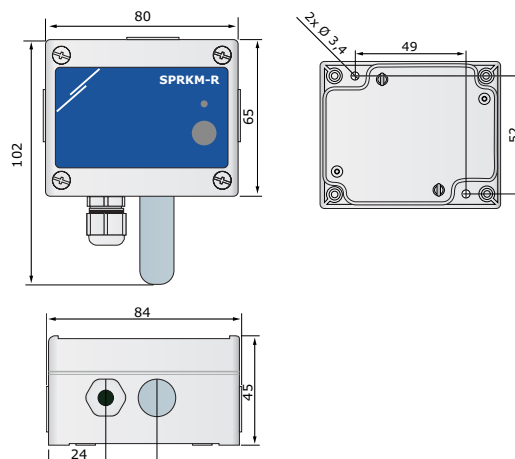


* CO / SND matavimai gražta į 0 ppm kol elementas šyla iki darbinės temperatūros.



*LED indikacijos - T, rH, CO arba LPG (numatytasis nustatymas)

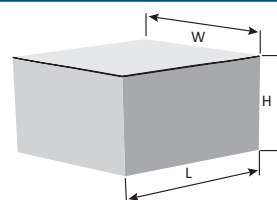
Tvirtinimas ir išmatavimai



Standartai

- Žemos įtampos direktyva 2014/35/EU
- EN 61010-1: 2010 Elektros matavimo, valdymo ir laboratorinių prietaisų saugos reikalavimai. 1 dalis. Bendrieji reikalavimai
- EN 60529: 1991 Apsaugos laipsniai, teikiami pagal korpusą (IP kodas). AC: 1993 m. - EN 60529
- EMC Directiva 2014/30/EC:
- EN 61000-6-1: 2007 Elektromagnetinis suderinamumas (EMS). 6-1 dalis: Bendrieji standartai - atsparumas gyvenamosios, komercinės ir lengvosios pramonės aplinkai
- EN 61000-6-3: 2007 Elektromagnetinis suderinamumas (EMS) - 6-3 dalis: Bendrieji standartai. Gyvenamųjų, komercinių ir lengvosios pramonės aplinkos emisijos standartas. Pakeitimai A1: 2011 ir AC: 2012 pagal EN 61000-6-3
- EN 61326-1: 2013 Elektrinė matavimo, valdymo ir laboratorijų įranga - EMS reikalavimai - 1 dalis: Bendrieji reikalavimai
- EN 61326-2-3: 2013 Elektrinė matavimo, valdymo ir laboratorijų įranga - EMS reikalavimai - 2-3 dalis: Keitiklių su integruotu arba nuotoliniu signalu formavimu bandymo konfigūracija, veikimo sąlygos ir veikimo kriterijai
- WEEE Direktyva 2012/19/EC
- RoHS Direktyva 2011/65/EU

Pakuotė



| Gaminio kodas | Pakuotė | Ilgis [mm] | Plotis [mm] | Aukštis [mm] | Neto svoris | Bruto svoris |
|---------------|-------------------|------------|-------------|--------------|-------------|--------------|
| SPRKM-R | Vienetas (1 vnt.) | 120 | 95 | 55 | 0,125 kg | 0,160 kg |
| | Dėžė (80 vnt.) | 590 | 380 | 280 | 10,00 kg | 13,26 kg |

Pasaulinės prekybos prekių numeriai (GTIN)

| Pakuotė | SPRKM-R |
|----------|----------------|
| Vienetas | 05401003018088 |
| Dėžė | 05401003503812 |