



RXTH

Temperatūros ir drėgmės keitiklis / perjungėjas

RXTH - tai du parametrus: drėgmę ir temperatūrą matuojantis perjungėjas / keitiklis. Kiekvienas matuojamų dydžių turi po keturis pasirenkamus matavimo diapazonus. Gaminys pagamintas su jungtimi Modbus RTU (RS485) kiekvienas matuojamas dydis turi analoginį ir relinį išėjimą.



Pagrindinės savybės

- Įmontuotas mikroprocesorius
- Integruotas temperatūrinis jutiklis ir skaitmeninis drėgmės jutiklis
- 2 analoginiai ir 2 reliniai išėjimai
- Modbus RTU (RS485) jungtis
- Galimos kelios temperatūros ir drėgmės matavimo ribos
- Pasirenkama perjungimo riba
- Fiksuota histerizė
- Inovatyvus savikalibravimo algoritmas
- Ilgalaikis stabilumas, tikslumas
- Mėlynas LED nurodo, kad gaminys įjungtas

Techniniai duomenys

Išėjimai	2 analoginiai išėjimai (0–10 VDC / 0–20 mA) 2 C/O reliniai išėjimai (230 VAC / 2 A)	
Energijos suvartojimas	Nesant apkrovai: maksimumas 40 mA Pilna apkrova: maksimumas 80 mA	
Apkrovos varža	0–10 VDC režime > 500 Ω 0–20 mA režime < 500 Ω	
Jutiklio temperatūros diapazonai	0–30 °C 10–40 °C 20–50 °C 0–50 °C	
Jutiklio temperatūros diapazonai (Modbus nustatymas)	0–50 °C, laisvai pasirenkamas	
Santykinės drėgmės diapazonai	20–90 % rH 0–60 % rH 0–80 % rH 0–100 % rH	
Santykinės drėgmės lygis (Modbus nustatymas)	0–100 rH, laisvai pasirenkamas	
Rėlės perjungimo ribos	pasirenkama potenciometru	
Fiksuota histerizė	2 °C ir 5 % rH	
Apsaugos standartai	IP30 (atitinka EN 60529)	
Aplinkos sąlygos	Temperatūra	0–50 °C
	Santykinė drėgmė	< 100 % rH (ne kondensatas)

Gaminio kodas

	Maitinimas	Pajungimas
RXTHG	15–24 VAC ± 10 % 18–34 VDC	3 – laidai
RXTHF	18–34 VDC	4 – laidai

Naudojimo sritis

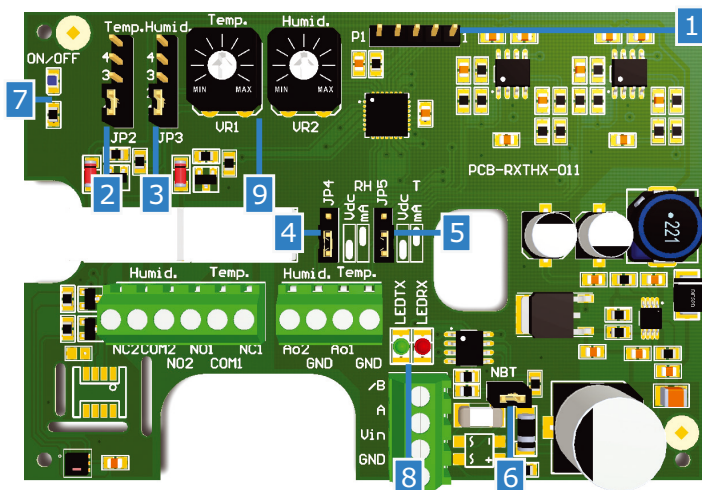
- Temperatūros ir drėgmės stebėjimas ir palaikymas HVAC sistemose
- Naudojamas tik patalpose

Pajungimas

Vin	Teigiama DC įtampa / AC ~
GND	Įžeminimas / AC ~
A	Modbus RTU (RS485) signalas A
/B	Modbus RTU (RS485) signalas /B
Ao1	Analoginis išėjimas (0–10 VDC / 0–20 mA)
GND	Įžeminimas
Ao2	Analoginis išėjimas (0–10 VDC / 0–20 mA)
GND	Įžeminimas
NO1	Normaliai atviras kontaktas 1
COM1	Bendras kontaktas 1
NC1	Normaliai uždaras kontaktas 1
NO2	Normaliai atviras kontaktas 2
COM2	Bendras kontaktas 2
NC2	Normaliai uždaras kontaktas 2
Pajungimas	Kabelio diametras: maks. 1,5 mm ²

Dėmesio! Jei naudojamas išorinis maitinimo šaltinis AC / DC tai gaminys jungiamas G-serija, jei DC tada naudojamas F-serija gaminys, kitu atveju gali ivykti trumpas jungimasis. 3 – laidėje sistemoje naudojama bendra žemė!

Jei AC maitinimo šaltinis naudojamas su gaminiu pajungtu į Modbus tinklą tai prie GND gnybtų laidai nejungiami nei prie kitų gaminių tinkle nei per CNVT-USB-RS485 konverterį. Tai gali nepataisomai sugadinti komunikacijų pslaidininkius ir / arba kompiuterį!





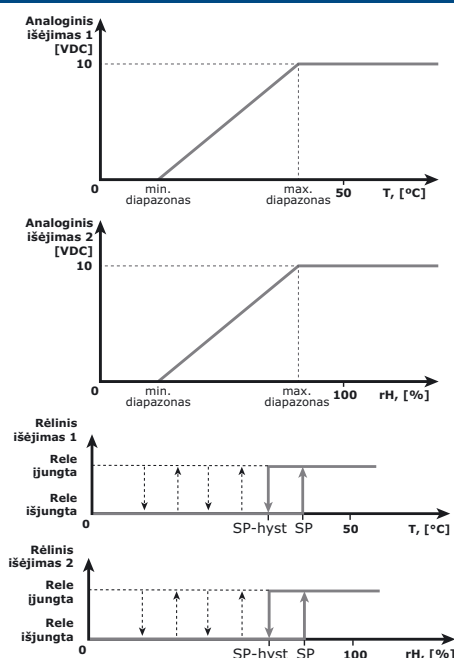
Modbus registrai



Gaminio parametrai gali būti konfiguruojami per 3S Modbus programinę įrangą. Jūs ją galite rasti čia: <http://www.sentera.eu/english/hvac-software-downloads.html>

Jūs galite rasti registrų lenteles montavimo instrukcijose, kurias rasite čia: <http://www.sentera.eu>

Veikimo diagramo(s)



Naudojamas su

Loginiai programuojami valdikliai, laikmačiai, potencimetrai, konverteriai ir rėliniai moduliai

- STEC serija
- SRM serija

Elektroniniai greičio reguliatoriai

- MFC serija
- EVS(S) serija
- MVS(S) serija
- TVSS serija
- SE-S serija
- TE1S, TE2S
- TC1S, TC2S
- CO1S, CO2S
- DP1S, DP2S
- RH1S, RH2S

Transformatoriniai reguliatoriai

- STVS serija

Dažnio keitikliai

- FI serija

Dėl smulkesnės informacijos apie šį gaminį apsilankykite mūsų puslapyje: <http://www.sentera.eu/english/download-catalogue.html>

Nustatymai

1 – Modbuso nustatymų perkrovimo trumpiklis (JP1)		Uždėkite ir palaikykite 20 sekundžių
2 – Temperatūros diapazono pasirinkimas JP2		0–30 °C
		10–40 °C
		20–50 °C
3 – Santykinės drėgmės diapazono JP3		0–50 °C
		20–90 % rH
		0–60 % rH
4 – Išėjimo Ao1 pasirinkimas JP4		0–80 % rH
		0–100 % rH
		0–10 VDC
5 – Išėjimo Ao2 pasirinkimas JP5		0–20 mA
		0–10 VDC
6 – Tinklo rezistorius (NBT)		0–20 mA
		RXTH pirmas arba paskutinis prietaisas
7 – Veikimo indikacija	Mirksėti mėlynas	Pradės (30 s) / klaida
	Tęsia mėlynas	Normalus veikimas
8 – Modbuso jungties indikacija	Mirksi žalia	Perduoda
	Mirksi raudona	Priima
9 – perjungimo ribos nustatymo trimeriai		VR1 – rėlės persijungimo riba 1 VR2 – rėlės persijungimo riba 2

nurodo trumpiklio padėtį.)



RXTH

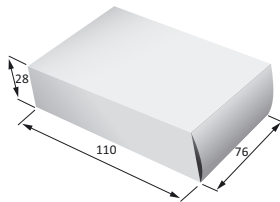
Temperatūros ir drėgmės keitiklis / perjungėjas

Standartai

- Žemos įtampos direktyva 2006/95/EC
- EMC Direktyva 2004/108/EC: EN 61326
- WEEE Direktyva 2012/19/EU
- RoHs Direktyva 2011/65/EU



Pakuotė



Gaminio kodas	Pakuotė	Ilgis [mm]	Plotis [mm]	Aukštis [mm]	Neto svoris	Bruto svoris
RXTHF	Vienetas (1 vnt.)	110	76	28	0,12 kg	0,13 kg
	Dėžė (24 vnt.)	492	182	84	2,86 kg	3,27 kg
	Dėžė (144 vnt.)	514	414	274	17,14 kg	20,48 kg
RXTHG	Vienetas (1 vnt.)	110	76	28	0,12 kg	0,13 kg
	Dėžė (24 vnt.)	492	182	84	2,86 kg	3,27 kg
	Dėžė (144 vnt.)	514	414	274	17,14 kg	20,48 kg

Tvirtinimas ir išmatavimai

