

ODXT serija - tai kombinuoti lauko temperatūros jutikliai, perjungėjai. Turi keturis matavimo diapazonus iš kurių pasirenkamas vienas, tai sudaro idealias matavimo sąlygas. Šie gaminiai sukurti su Modbus RTU (RS485) jungtimi turi relinį išėjimą ir turi analoginį/skaitmeninį išėjimą (0–10 VDC / 0–20 mA / PWM). Jie sukurti su temperatūros kompensavimu kas sukuria ilgalaikį jutiklio / perjungėjo stabilumą ir padidintą efektyvumą.

Pagrindinės savybės

- 1 relinis ir 1 skaitmeninis išėjimas PWM (atviras kolektorius)
- Kelių matavimo diapazonų pasirinkimas
- Platus matuojamos temperatūros diapazonas
- Modbus RTU (RS485) jungtis
- Pasirenkama perjungimo riba per Modbus
- Pasirenkama histerizė trumpikliais arba per Modbus
- Ilgalaikis stabilumas, tikslumas

Techniniai duomenys

Išėjimai	1 analoginis/skaitmeninis išėjimas (0–10 VDC / 0–20 mA / PWM - dažnis 1 kHz) 1 C/O relinis išėjimas (230 VAC / 2 A)	
Energijos suvartojimas	Nesant apkrovai: maksimum 25 mA Pilna apkrova: maksimumas 55 mA	
Maksimali galia	ODXTG	1,32 W
	ODXTF	0,96 W
Vidutinė galia įprasto veikimo metu	ODXTG	0,95 W
	ODXTF	0,72 W
Imaks	ODXTG	55 mA
	ODXTF	40 mA
Apkrovos varža	0–10 VDC režime >	2 kΩ
	0–20 mA režime <	500 Ω
	PWM režime >	2 kΩ
Jutiklio temperatūros diapazonai (Modbus nustatymas)		-55–45 °C
		-40–60 °C
		-30–70 °C
		-20–80 °C
Jutiklio temperatūros diapazonai (Modbus nustatymas)	-55–80 °C, laisvai pasirenkamas	
Histerizė (Modbus nustatymas)	1 / 2 / 3 / 4 °C	
Histerizė (Modbus nustatymas)	1 / 2 / 3 / 4 / 5 °C	
Perjungimo riba	Pasirenkamas per Modbus RTU	
Apsaugos standartai	IP65 (atitinka EN 60529)	
Aplinkos sąlygos	Temperatūra	-55–80 °C
	Santykinė drėgmė	< 95 % rH (ne kondensatas)



Gaminio kodas

	Maitinimas	Pajungimas
ODXTG	15–24 VAC ± 10 % 18–34 VDC	3 - laidai
ODXTF	18–34 VDC	4 - laidai

Naudojimo sritis

- Temperatūros valdymui HVAC sistemose
- Naudojamas lauke

Pajungimas

Vin	Teigiama DC įtampa / AC ~
GND	Įžeminimas / AC ~
A	Modbus RTU (RS485) signalas A
/B	Modbus RTU (RS485) signalas /B
AO1	Analoginis išėjimas (0–10 VAC / 0–20 mA / PWM)
GND	Įžeminimas
NO1	Normaliai atviras kontaktas
COM1	Bendras kontaktas
NC1	Normaliai užduras kontaktas
Pajungimas	Kabelio diametras: maks. 1,5 mm ²
	Sandariklio diametras: 3–6 mm

Dėmesio: Jeigu jūs naudojate vieną, kintamos srovės maitinimo šaltinį G serijos ir F serijos gaminių pajungimui gali įvykti trumpas jungimasis, kai analoginio signalo įžeminimo ir maitinimo įžeminimo laidai pajungiami prie to pačio gnybto. Todėl visada skirtingų serijų gaminius junkite prie atskirų maitinimo šaltinių arba naudokite tos pačios serijos gaminius.

Jei AC maitinimo šaltinis naudojamas su gaminiu pajungtu į Modbus tinklą tai prie GND gnybto laidai nejungiami nei prie kitų gaminių tinkle nei per CNVT- USB- RS485 konverterį. Tai gali nepataisomai sugadinti komunikacijų puslaidininkius ir / arba kompiuterį!

Modbus registrai

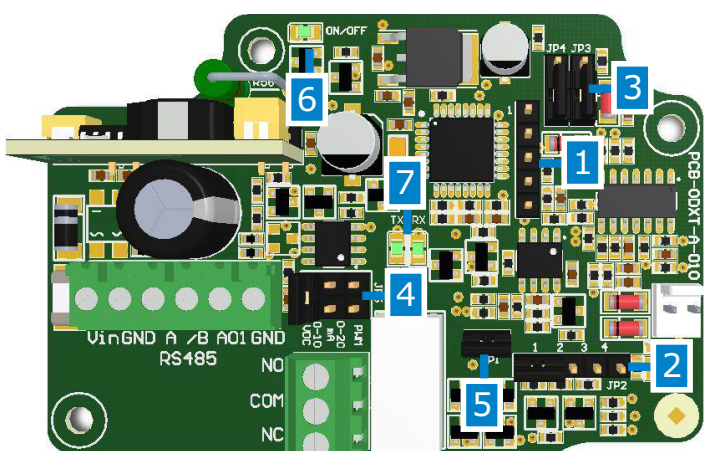


Sensistat Modbus konfiguratorius leidžia jums lengvai stebėti ir/arba keisti Modbus parametrus. Skirtas naudoti kombinuojams su PDM ir DPOM moduliais



Gaminio parametrai gali būti stebimi / konfigūruojami per 3SModbus programinę įrangą. Jūs ją galite rasti čia: <https://www.sentera.eu/Downloads/Index/LIT>

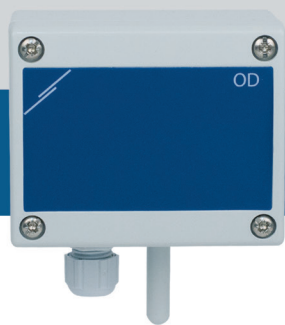
Jūs galite ją parsisiųsti per šią nuorodą. Parsisiųskite juos iš: <https://www.sentera.eu/Product/Index/LIT>



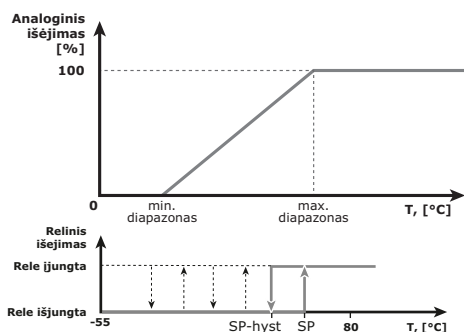
Standartai

- Žemos įtampos direktyva 2006/95/EC
- EMC Direktyva 2004/108/EC: EN 61326
- WEEE Direktyva 2012/19/EU
- RoHS Direktyva 2011/65/EU

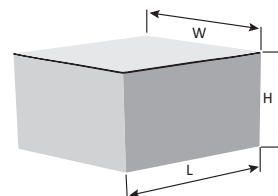




Veikimo diagramos



Pakuotė



Gaminio kodas	Pakuotė	Ilgis [mm]	Plotis [mm]	Aukštis [mm]	Neto svoris	Bruto svoris
ODXTF ODXTG	Vienetas (1 vnt.)	95	85	70	0,12 kg	0,15 kg
	Dėžė (10 vnt.)	495	185	1 2 3 4 5	1,20 kg	1,63 kg
	Dėžė (120 vnt.)	590	380	505	14,40 kg	20,79 kg

Nustatymai

1 – Modbuso nustatymų perkrovimo trumpiklis		Uždėkite ir palaikykite 20 sekundžių
2 – Jutiklio diapazono pasirinkimas JP2		-55–45 °C
		-40–60 °C
		-30–70 °C
		-20–80 °C
3 – Histerizės nustatymas JP3 ir JP4		1 °C
		2 °C
		3 °C
		4 °C
4 – Analoginio/skaitmeninio išėjimo nustatymas		0–10 VDC
		0–20 mA
		PWM (atviras kolektorius)
5 - Vidinis varžos trumpiklis JP1		Pajungtas prie 12,5 VDC
		Pajungtas prie 3,3 VDC
5 - Veikimo indikacija	Šviečia žalia	Normalus veikimas
6 – Modbuso jungties indikacija	Mirksi žalia	Perduoda / priima

(nurodo trumpiklio padėtį ON.)

Tvirtinimas ir išmatavimai

