



DTAP serija yra universalūs programuojami valdikliai. Jie turi temperatūrinį ir (arba) analoginį įėjimą (0–10 VDC / 0–20 mA / PWM) ir išduoda proporcingą analoginį išėjimą su dviem nustatomomis reikšmėmis, skaitmeniniu nuskaitymu ir išėjimo LED indikatoriumi. DTAP valdiklis leidžia valdyti įėjimų ir išėjimų parametrus.

Pagrindinės savybės

- Platus maitinimo diapazonas
- Pasirenkami įėjimo režimai: 0–10 VDC / 0–20 mA / PWM
- Pasirenkamas išėjimas: 0–10 VDC / 0–20 mA / PWM
- 2 vartotojo nustatomos vertės
- Reguliuojamas OFF lygis
- Įmontuotas PT500 arba PT1000 temperatūros jutiklis (DTAPX-500 ir DTAPX-1K0 versijos)
- Skaitmeninis nuskaitymas ir išėjimo lygio indikatorius su šviesos diodais
- Modbus RTU (RS485) jungtis

Techniniai duomenys

Naudojimas	Maitinimas 18–34 VDC	nesant apkrovai: 70–25 mA
	15–24 VAC ±10% maitinimas	nesant apkrovai: 85–60 mA
Įėjimai	1 analoginis / moduluojamas įėjimas (0–10 VDC / 0–20 mA / PWM) arba 1 temperatūros jutiklio įėjimas (PT500 arba PT1000)	
Įėjimo režimas	0–10 VDC režimas	Įėjimo impedansas: 90 kΩ
	0–20 mA režimas	Įėjimo impedansas: 250 Ω
	PWM režimas	Dažnis 500 Hz - 10 kHz Amplitudė: 3–24 VDC
Išėjimai	1 analoginis / moduluojamas išėjimas (0-10 VDC / 0-20 mA / PWM)	
Išėjimo režimas	0–10 VDC režimas	Nesant apkrovai: 2 kΩ
	0–20 mA režimas	Nesant apkrovai: 500 Ω
	PWM režimas	Nesant apkrovai: 2 kΩ Dažnis: 2 kHz
Darbinė temperatūra	-10–50 °C	
Perjungimo riba	2 pasirenkamos	
Hysteresis	2 % / 0,2 °C 5 % / 0,5 °C 10 % / 1,0 °C	
Maitinimo išėjimas	+5 VDC / 20 mA	
Apsaugos standartai	IP65 (atitinka EN 60529)	
Aplinkos sąlygos	Temperatūra	10–50 °C
	Santykinė drėgmė	< 95 % rH (ne kondensatas)

Pajungimas

Gaminys	DTAPF	DTAPG	
VIN	18–34 VDC	18–34 VDC	15–24 VAC ±10%
GND	Įžeminimas	Bendra žemė *	AC ~*
Ai1	Analoginis / moduluojamas įėjimas (0-10 VDC / 0-20 mA / PWM)		
GND	Įžeminimas	Bendra žemė *	
T1	PT500 arba PT1000		
A	Modbus RTU (RS485) signalas A		
/B	Modbus RTU (RS485) signalas /B		
+5V, GND	Maitinimo išėjimas, + 5 VDC / 20 mA		
Ao1	Analoginis / moduluojanti išėjimas (0–10 VDC / 0–20 mA / PWM)		
GND	Įžeminimas Ao1	Bendra žemė *	
Pajungimas	Kabelio diametras: maks. 1,5 mm ²		

*Dėmesio: Niekada nejunkite "G" tipo gaminių į bendrą įžeminimą su gaminiams kurie prijungti prie DC maitinimo. Jei AC maitinimo šaltinis naudojamas su gaminių pajungtu į Modbus tinklą tai prie GND gnybtų laidai nejunkiami nei prie kitų gaminių tinkle nei per CNVT-USB-RS485 konverterį. Tai gali nepataisomai sugadinti pajungtus prietaisus ir / arba kompiuterį!

**Prijunkite analoginį / moduluojamą įėjimą (Ai1) arba temperatūros įėjimą (T1). Niekada nejunkite abiejų kartu.



Naudojimo sritis

- HVAC sistemų komforto pagerinimas ir energijos taupymas

Gaminio kodas

	Maitinimas	Temperatūros jutiklis
DTAPG	15–24 VAC ±10% 18–34 VDC	no*
DTAPF	12–34 VDC	no*
DTAPG-500	15–24 VAC ±10% 18–34 VDC	PT500
DTAPF-500	18–34 VDC	PT500
DTAPG-1K0	15–24 VAC ±10% 18–34 VDC	PT1000
DTAPF-1K0	18–34 VDC	PT1000

* Gali būti jungiami tokie išoriniai pasyvieji temperatūros jutikliai: FLTSN, TUTSN, DUTSN, ROTSN, ODTSN.

Modbus registrai



Sensistat Modbus konfiguratorius leidžia jums lengvai stebėti ir/arba keisti Modbus parametrus. Skirtas naudoti kombinuojans su PDM ir DPOM moduliais

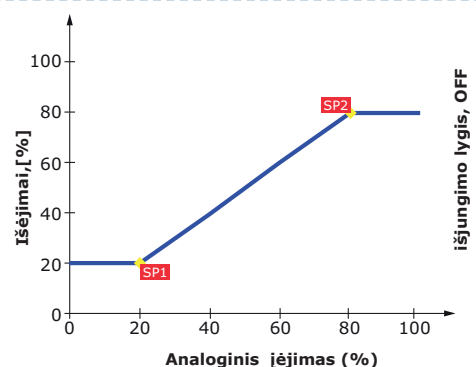
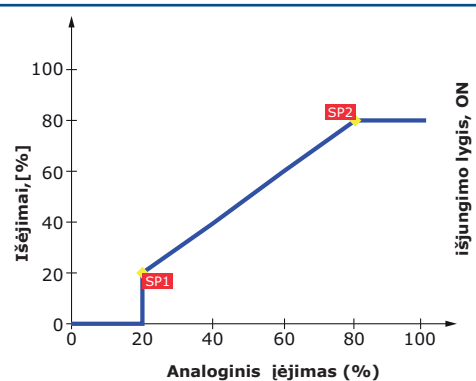
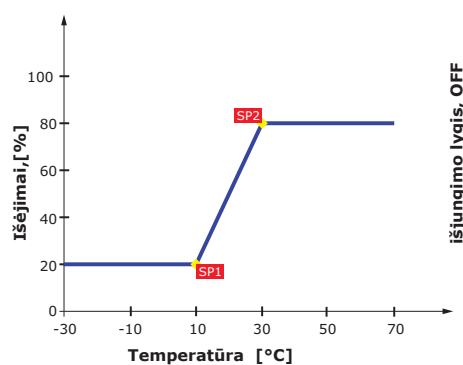
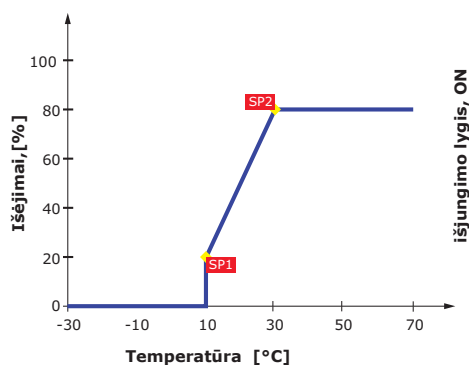


Gaminio parametrai gali būti peržiūrimi / keičiami per 3SModbus programą. Jūs ją galite rasti čia: www.sentera.eu

Registrų lentelę rasite montavimo instrukcijoje. Parsisiųskite juos iš: <https://www.sentera.eu/Product/Index/>

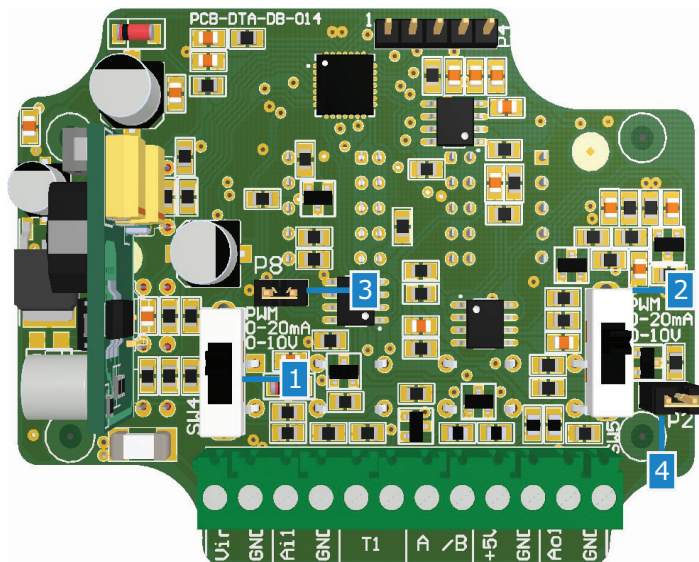


Veikimo diagrama(os)



DTAPx-xxx

DTAP-x



Nustatymai

1 - Analoginio įėjimo pasirinkimo jungiklis		Gamykliniai nustatymai: 0–10 VDC
2 - Analoginis išėjimas parenkamas SW5		Grįžti prie gamyklinių nustatymų 0–10 VDC
3 - Tinklo varža (P8)		NBT įjungiamas, kai uždėtas trumpiklis. Kiekviename Modbus RTU tinkle turi būti įjungta 2 NBT.
4 - PWM trumpiklis (P2)		Pagal numatytuosius nustatymus PWM išėjimas yra prijungtas prie vidinio 12 VDC šaltinio. Kai trumpiklis uždėtas, PWM išėjimas turi būti prijungtas prie išorinio 3,3–30 VDC įtampos šaltinio.

(* Nurodo kad trumpiklio padėtis uždaryta.)

Standartai

- Žemos įtampos direktyva 2014/35/EC
- EMC Direktyva 2014/30/EU
- WEEE Direktyva 2012/19/EC
- RoHS Direktyva 2011/65/EU

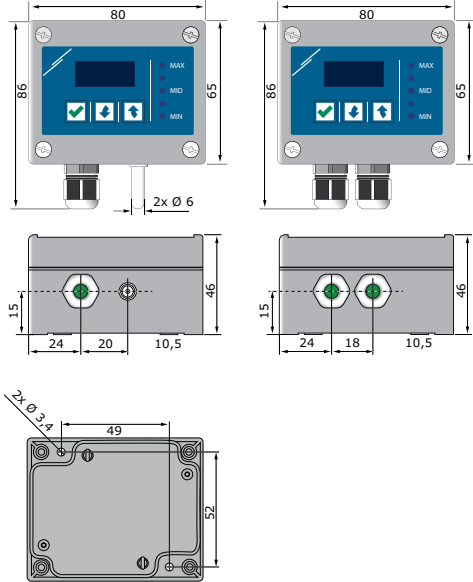


DTAP

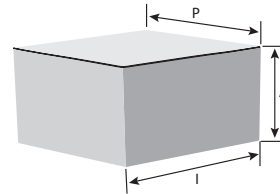
Universalus programuojamas valdiklis



Tvirtinimas ir išmatavimai



Pakuotė



Pakuotė	Ilgis [mm]	Plotis [mm]	Aukštis [mm]	Neto svoris	Bruto svoris
Vienetas (1 vnt.)	87	82	55	0,13 kg	0,16 kg
Dėžė (10 vnt.)	492	182	84	1,25 kg	1,70 kg
Dėžė (60 vnt.)	590	380	280	7,5 kg	10,84 kg