

DSVCM-R

Oro kokybės kanalinis keitiklis



DSVCM-R yra daugiaviečiai kanaliniai keitikliai, kurie matuoja temperatūrą, santykinę drėgmę ir platų bendrą lakiųjų organinių junginių spektrą (TVOCs). TVOC koncentracija yra tikslus rodiklis patalpų oro kokybei. Remiantis temperatūros ir santykinės drėgmės matavimais, apskaičiuojama rasos taško temperatūra. Maitinimas gaunamas per Modbusą ir visi parametrai yra prieinami per „Modbus RTU“.

Pagrindinės savybės

- Naudojamas ortakinėse sistemose
- Pasirenkami temperatūros, santykinės drėgmės ir TVOC diapazonai
- Silicio pagrindu pagaminti jutiklių elementai TVOC matavimams atlikti
- Butlauderis skirtas programų atnaujinimui per Modbus RTU tinklą
- Modbus RTU (RS485) jungtis
- Ilgalaikis stabilumas, tikslumas
- Keičiamas TVOC jutiklio modulis

Naudojimo sritis

- Temperatūros, santykinės drėgmės ir TVOC matavimas ortakiuose
- Oro kokybės palaikymas ir stebėjimas kanale

Gaminio kodas

Gaminio kodas	Maitinimas	Imax	Pajungimas
DSVCM-R	24 VDC, PoM	110 mA	RJ45

Techniniai duomenys

Maitinimo įtampa	24 VDC, maitinimas per Modbus (PoM)		
Pakaitinimo laikas	15 minučių		
Matuojamų parametrų diapazonai	Temperatūros diapazonas	-30–70 °C	
	Santykinės drėgmės lygis	0–100 % rH (ne kondensatas)	
	TVOC diapazonas	0–60.000 Pa	
Tikslumas	±0,4 °C (-30–70 °C)		
	±3 % rH (0–100 % rH)		
Apsaugos standartai	Korpusas: IP54, vamzdelis: IP20		

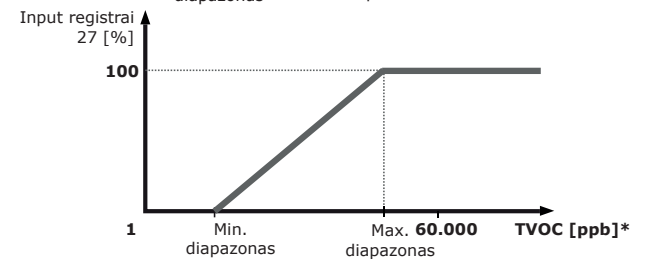
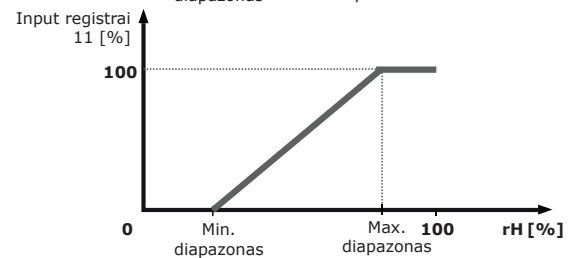
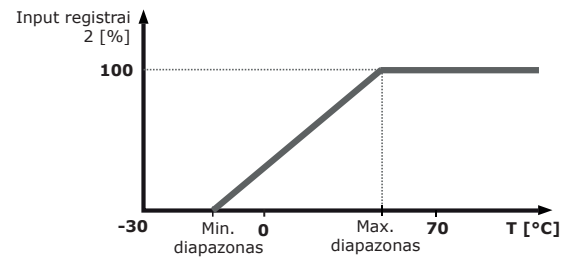
PAJUNGIMAS

RJ45 lizdas (Power over Modbus)

Kontaktas 1	24 VDC	Maitinimo įtampa
Kontaktas 2		
Kontaktas 3	A	Modbus RTU jungtis (RS485), signalas A
Kontaktas 4		
Kontaktas 5	/B	Modbus RTU jungtis (RS485), signalas /B
Kontaktas 6		
Kontaktas 7	GND	Ižeminimas, maitinimo įtampa
Kontaktas 8		



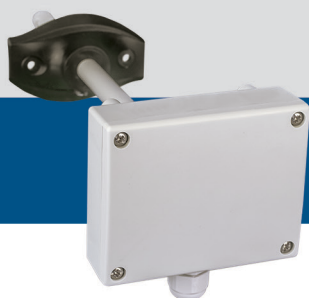
Veikimo diagramos



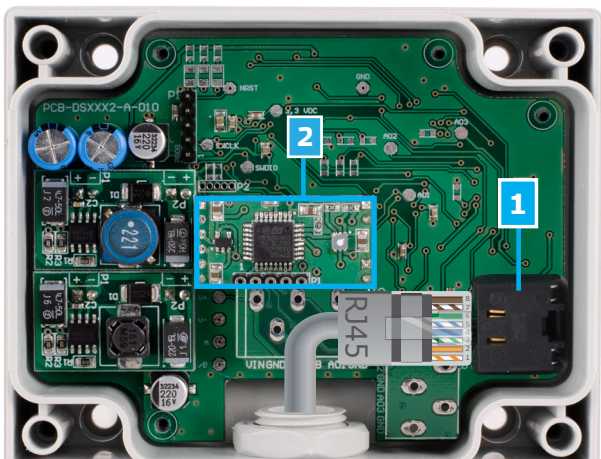
* TVOC matavimo parodymai stoja į 0 ppb kol elementas šyla iki darbinės temperatūros.

DSVCM-R

Oro kokybės kanalinis keitiklis



Nustatymai



1 - RJ45 lizdas



Įstatykite tinklo ir maitinimo laidus į lizdą

2 - TVOC jutiklio elementas

Galima pakeisti netinkamo veikimo atveju

Standartai



- EMC Direktyva 2014/30/EC:
 - EN 61000-6-1: 2007 Elektromagnetinis suderinamumas (EMS). 6-1 dalis: Bendrieji standartai - atsparumas gyvenamosios, komercinės ir lengvosios pramonės aplinkai;
 - EN 61000-6-3:2007 Elektromagnetinis suderinamumas (EMS) - 6-3 dalis: Bendrieji standartai. Gyvenamųjų, komercinių ir lengvosios pramonės aplinkos emisijos standartas. Pakeitimai A1: 2011 ir AC: 2012 pagal EN 61000-6-3;
 - EN 61326-1: 2013 Elektrinė matavimo, valdymo ir laboratorijų įranga - EMS reikalavimai - 1 dalis: Bendrieji reikalavimai
 - EN 61326-2-3: 2013 Elektrinė matavimo, valdymo ir laboratorijų įranga - EMS reikalavimai - 2-3 dalis: Keitiklių su integruotu arba nuotoliniu signalų formavimu bandymo konfigūracija, veikimo sąlygos ir veikimo kriterijai.

• WEEE Direktyva 2012/19/EC

• RoHS Direktyva 2011/65/EU

Modbus registrai



Sensstant Modbus konfiguratorius leidžia jums lengvai stebėti ir/arba keisti Modbus parametrus.

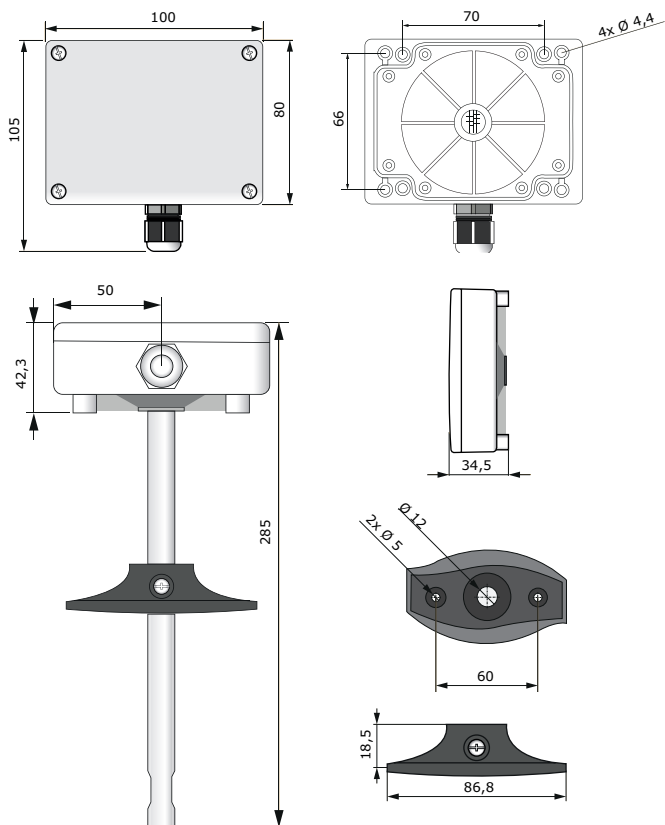
Gaminio parametrai gali būti stebimi/ konfigūruojami per 3SModbus programinę įrangą. Jūs ją galite rasti čia:

<https://www.sentera.eu/lt/3smcenter>



Norėdami gauti daugiau informacijos, žiūr. Modbus registrų lenteles žemiau.

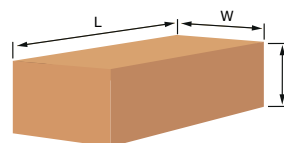
Tvirtinimas ir išmatavimai



Pasaulinės prekybos prekių numeriai (GTIN)

Pakuotė	DSVCM-R
Vienetas	05401003002025
Dėžė	05401003500774

Pakuotė



Gaminio kodas	Pakuotė	Ilgis [mm]	Plotis [mm]	Aukštis [mm]	Neto svoris	Bruto svoris
DSVCM-R	Vienetas (1 vnt.)	310	115	115	0,16 kg	0,24 kg
	Dėžė (20 vnt.)	590	380	505	3,20 kg	6,03 kg