

# DSMHH-R

## Daugiafunkcinis kanalinis keitiklis su apsauga nuo korozijos



DSMHH-2R serija tai daugiafunkciniai kanaliniai keitikliai, kurie matuoja temperatūrą, santykinę drėgmę ir CO<sub>2</sub> koncentracijos lygį. Jie yra padengti antikorozine ir amoniakine danga, todėl juos galima naudoti žemės ūkyje ir sodininkystės pramonėje ar kitoje atšiaurioje aplinkoje. Remiantis temperatūros ir santykinės drėgmės matavimais, apskaičiuojama rasos taško temperatūra. Maitinimas gaunamas per Modbusą ir visi parametrai yra prieinami per „Modbus RTU“.

### Pagrindinės savybės

- Stebėti ir palaikyti temperatūrą, drėgmę ir CO<sub>2</sub> lygį HVAC sistemose
- Butlauderis skirtas programų atnaujinimui per Modbus RTU tinklą
- Modbus RTU (RS485) jungtis
- Išimamas CO<sub>2</sub> NDIR jutiklio elementas
- Ilgalaikis stabilumas, tikslumas
- Elektroniniai komponentai, padengti antikorozine ir amoniako danga

### Techniniai duomenys

Maitinimo įtampa	24 VDC, maitinimas per Modbus (PoM)	
Maksimalus energijos suvartojimas	1,08 W	
Nominalus energijos suvartojimas	0,81 W	
Imax	45 mA	
Naudojimo sritis	Temperatūros diapazonas	-30—70 °C
	Santykinės drėgmės lygis	0—100 % rH (ne kondensatas)
	CO <sub>2</sub> diapazonas	400—5.000 ppm
Tikslumas	± 0,4 °C (diapazonas -30—70 °C)	
	± 3% rH (diapazonas 0—100 %)	
	± 30 ppm (diapazonas 400—5.000 ppm)	
Min. oro srauto greitis	1 m / s	
Apsaugos standartai	Korpusas: IP54, vamzdelis: IP20	



### Gaminio kodas

	<b>Maitinimas</b>
<b>DSMHH-2R</b>	24 VDC maitinimas per Modbus (PoM)

### Naudojimo sritis

- Stebėti ir palaikyti temperatūrą, drėgmę ir CO<sub>2</sub> lygį HVAC sistemose
- Tinkamas naudoti aplinkoje kur reikia aukštos IP klasės. Taikymo sritis: šiltnamiai, gyvulininkystės ūkiai, grybų auginimo ūkiai ir kt.

### Modbus registrai



Sensistant Modbus konfiguratorius leidžia jums lengvai stebėti ir/arba keisti Modbus parametrus. Skirtas naudoti kombinuojans su PDM ir DPOM moduliais



Gaminio parametrai gali būti stebimi / konfigūruojami per 3SModbus programinę įrangą. Jūs ją galite rasti čia: <http://www.sentera.eu>

Registrų lentelę rasite montavimo instrukcijoje. Parsisiųskite juos iš: <http://www.sentera.eu>


### Standartai

- EMC Direktyva 2014/30/EC:
  - EN 61326-1: 2013 Elektrinė matavimo, valdymo ir laboratorijų įranga - EMS reikalavimai - 1 dalis: Bendrieji reikalavimai
  - EN 61326-2-3: 2013 Elektrinė matavimo, valdymo ir laboratorijų įranga - EMS reikalavimai - 2-3 dalis: Keitiklių su integruotu arba nuotoliniu signalų formavimu bandymo konfigūracija, veikimo sąlygos ir veikimo kriterijai.
- Apsauginė danga
  - MIL-I-46058C
  - IPC-CC-830
- WEEE Direktyva 2012/19/EC
- RoHS direktyvos 2011/65 / EC ir EPA 33/50 reikalavimus atitinkančios



### Pajungimo schema

RJ45 lizdas (Power over Modbus)		
Kontaktas 1	24 VDC	Maitinimo įtampa
Kontaktas 2		
Kontaktas 3	A	Modbus RTU jungtis (RS485), signalas A
Kontaktas 4		
Kontaktas 5	/B	Modbus RTU jungtis (RS485), signalas /B
Kontaktas 6		
Kontaktas 7	GND	Įžeminimas
Kontaktas 8		

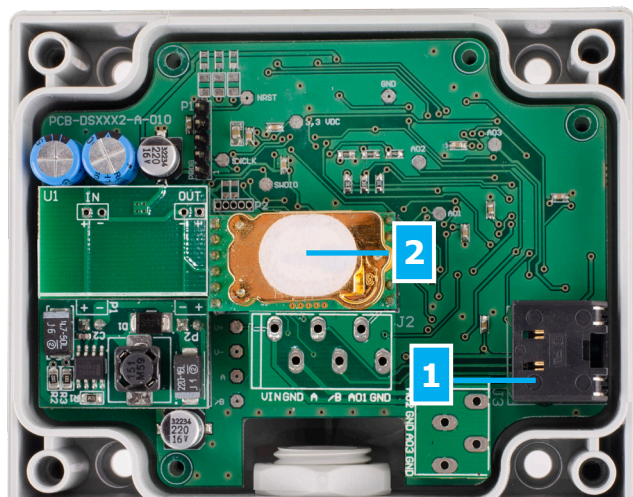


# DSMHM-R

Daugiafunkcinis kanalinis keitiklis su apsauga nuo korozijos



## Nustatymai



1 - RJ45 rozetė

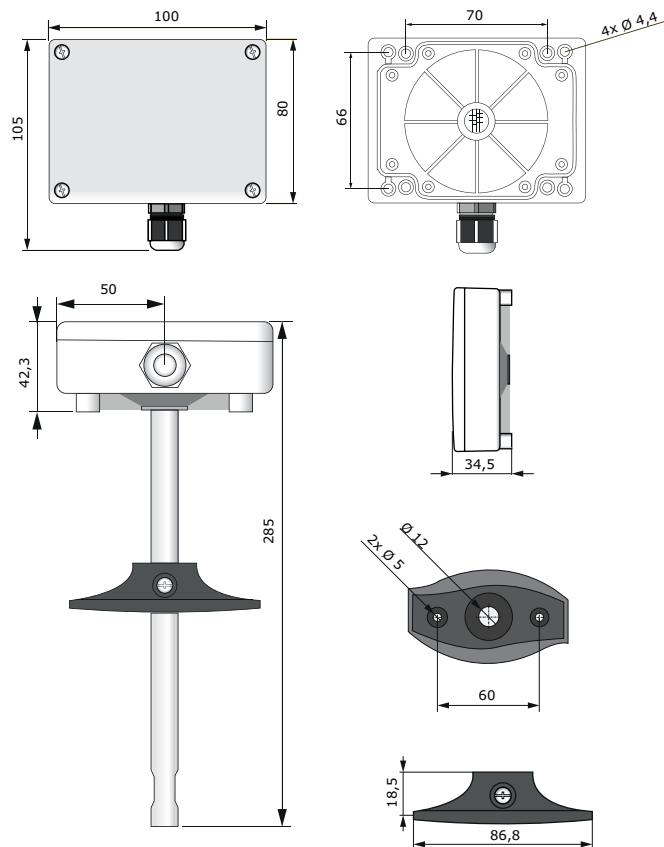


Įstatykite tinklo ir maitinimo laidus į lizdą

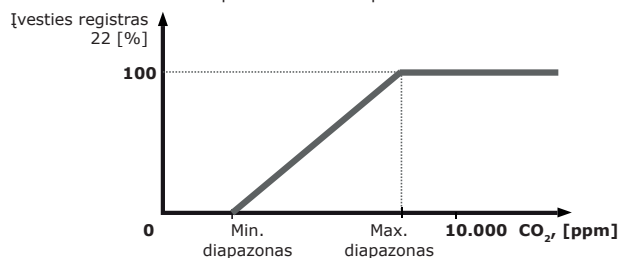
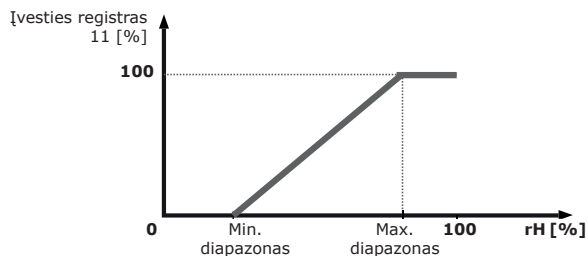
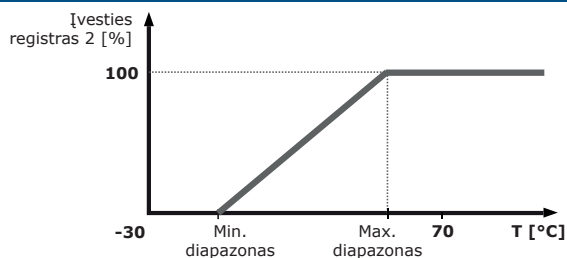
2 - CO<sub>2</sub> jutiklio elementas

Galima pakeisti netinkamo veikimo atveju

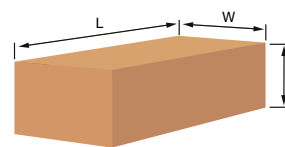
## Tvirtinimas ir išmatavimai



## Veikimo diagrama(os)



## Pakuotė



Gaminio kodas	Pakuotė	Ilgis [mm]	Plotis [mm]	Aukštis [mm]	Neto svoris	Bruto svoris
DSMHM-R	Vienetas (1 vnt.)	310	115	115	0,16 kg	0,24 kg
	Dėžė (20 vnt.)	590	380	505	3,20 kg	6,03 kg