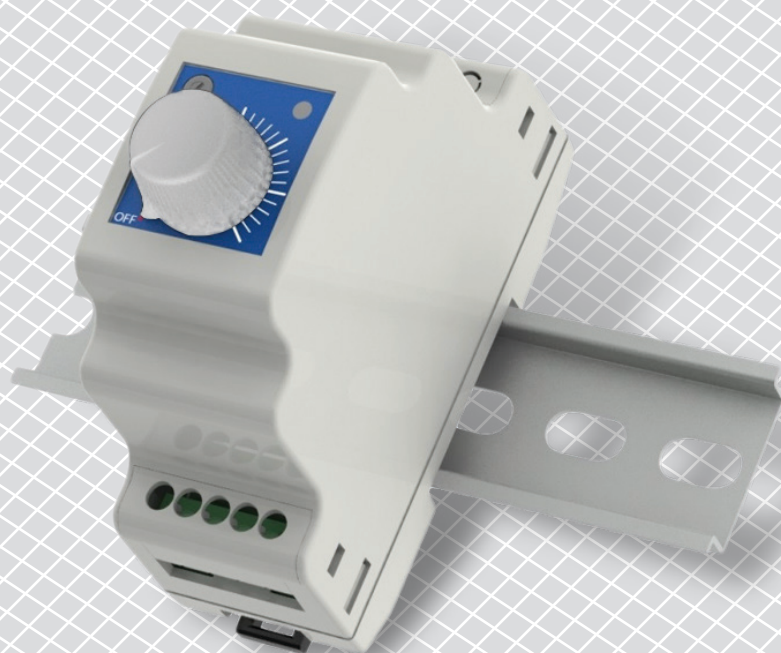


DR

ELEKTRONINIS GREIČIO
REGULIATORIUS MONTUOJAMAS
ANT DIN BĖGELIO

Montavimo ir naudojimo instrukcijos



Turinys

SAUGUMAS IR ATSARGUMO PRIEMONĖS	3
PRODUKTO APRAŠYMAS	4
GAMINIO KODAS	4
NAUDOJIMO SRITIS	4
TECHNINIAI DUOMENYS	4
STANDARTAI	4
VEIKIMO DIAGRAMA	5
PAJUNGIMAS	5
MONTAVIMO IR NAUDOJIMO INSTRUKCIJOS	5
INSTRUKCIJA, KAIP PATIKRINTI PAJUNGIMĄ	6
TRANSPORTAVIMO IR SANDĖLIAVOMO SĄLYGOS	6
INFORMACIJA APIE GARANTIJĄ IR APRIBOJIMAI	7
PRIEŽIŪRA	7

SAUGUMAS IR ATSARGUMO PRIEMONĖS



Prieš pradėdant darbus su gaminiu, perskaitykite visą informaciją apie jį, aprašymą, montavimo instrukcijas ir laidų pajungimo schemą. Dėl asmeninio ir gaminio saugumo, bei optimalaus jo panaudojimo, prieš montuojant jį įsitikinkite, kad visiškai suprantate jo montavimą, naudojimą ir šio gaminio aptarnavimą.



Dėl saugos ir licencijavimo (CE) priežasčių, gaminio naudojimas ne pagal paskirtį ar bet koks gaminio modifikavimas neleidžiami.



Gaminys negali būti veikiamas ekstremalių sąlygų: ekstremalių temperatūrų, tiesioginių saulės spindulių ar vibracijos. Aukštos koncentracijos cheminiai garai su ilgalaikiu poveikiu, taip pat gali turėti įtakos gaminio veikimui. Įsitikinkite, kad darbinė aplinka būtų kiek įmanoma sausesnė, įsitikinkite kad nesusidarys kondensatas.



Visi įrenginiai turi atitikti saugos ir sveikatos teisės aktus ir nacionalinius elektrosaugos, elektros įrenginių įrengimo, reikalavimus. Elektrinis pajungimas ir aptarnavimas gali būti atliktas tik kvalifikuoto specialisto pagal, galiojančius tarptautinius ir nacionalinius elektrosaugos, elektros įrenginių įrengimo, reikalavimus.



Venkite kontakto su dalimis prijungtomis prie įtampos, su gaminiu visada elkitės atsargiai. Prieš prijungdami maitinimo kabelius, atlikdami techninę priežiūrą ar gaminio remontą atjunkite maitinimo šaltinį.



Visada įsitikinkite, kad jungiate tinkamą maitinimo šaltinį, naudojate tinkamo diametro ir savybių kabelius. Įsitikinkite, kad visi varžtai ir veržlės yra gerai priveržti ir saugikliai (jei tokių yra) gerai įtvirtinti.



Turėtų būti atsižvelgiama į įrenginių, pakuočių perdirbimo, šalinimo vietas ir nacionalinės teisės aktus ir taisykles.



Tuo atveju, jeigu yra kokių nors klausimų į kuriuos nėra atsakymo, kreipkitės į techninio aptarnavimo skyrių arba pasikonsultuokite su specialistu.

PRODUKTO APRAŠYMAS

DRX/DRY reguliatoriumi rankiniu būdu valdomas vienfazių ventiliatorių greitis (230 VAC / 50 - 60 Hz) keičiant įtampą, DRX reguliatorius ventiliatorių greitį valdo nuo maks. iki min., o DRY - nuo min. iki maks. Tinka montuoti ant DIN bėgelio (DIN EN 50022). Prie reguliatoriaus galima prijungti kelis ventiliatorius, tik svarbu neviršyti minimalios maskimalios srovės.

GAMINIO KODAS

Kodas	Valdymas	Nominali maks. srovė	Pilna apkrova, L1	Saugiklis 5*20 mm
DRY-1-15-AT	min. iki maks.	1,5 A	0,5 A	3,15 A
DRX-1-15-AT	min. iki maks.	1,5 A	0,5 A	3,15 A
DRY-1-25-AT	min. iki maks.	2,5 A	0,5 A	5,0 A
DRX-1-25-AT	maks. iki min.	2,5 A	0,5 A	5,0 A

NAUDOJIMO SRITIS

- Variklių / ventiliatorių greičio valdymas ventiliacijos sistemose
- Naudojamas tik patalpose

TECHNINIAI DUOMENYS

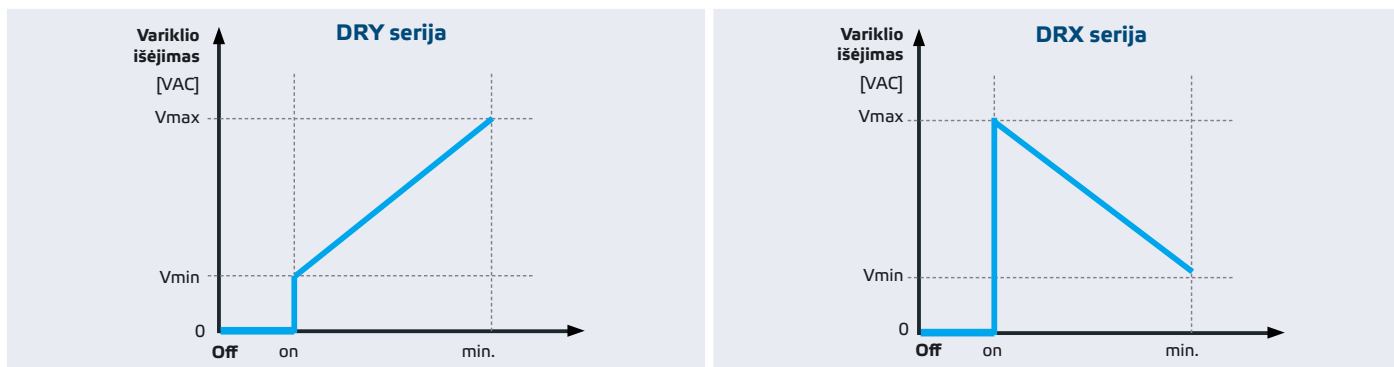
- Maitinimas: 230 VAC ± 10 % / 50 - 60 Hz
- Nevaldomas išėjimas (L1): 230 VAC / maks. 0,5 A
- Reguluojamas išėjimas į variklį / ventiliatorių, U:
 - ▶ pilna apkrova: 1,5 A - DRX/DRY-1-15-AT
 - ▶ pilna apkrova: 2,5 A - DRX/DRY-1-25-AT
- Greičio valdymas:
 - ▶ DRX - nuo maksimalios iki minimalios
 - ▶ DRY - nuo minimalios iki maksimalios
- Minimalus greitis nustatomas trimeriu: 60–230 VAC
- Žalia veikimo indikacija: on/off
- Korpusas:
 - ▶ Montuojamas ant DIN bėgelio (DIN EN 50022)
 - ▶ plasmase ABS/PC, pilka (RAL 7035)
- Apsaugos standartai: IP30 (atitinka EN 60529)
- Darbinės aplinkos sąlygos:
 - ▶ temperatūra: 0–40 °C
 - ▶ santykinė drėgmė: < 80 % rH (ne kondensatas)
- Sandėliavimo temperatūra: -14–50 °C

STANDARTAI

- Žemos įtampos direktyva 2006/95/EC
- EMC Direktyva 2004/108/EC: EN 61326
- WEEE Direktyva 2012/19/EU
- DIN rail EN 60715:2001
- RoHs Direktyva 2011/65/EU



VEIKIMO DIAGRAMA



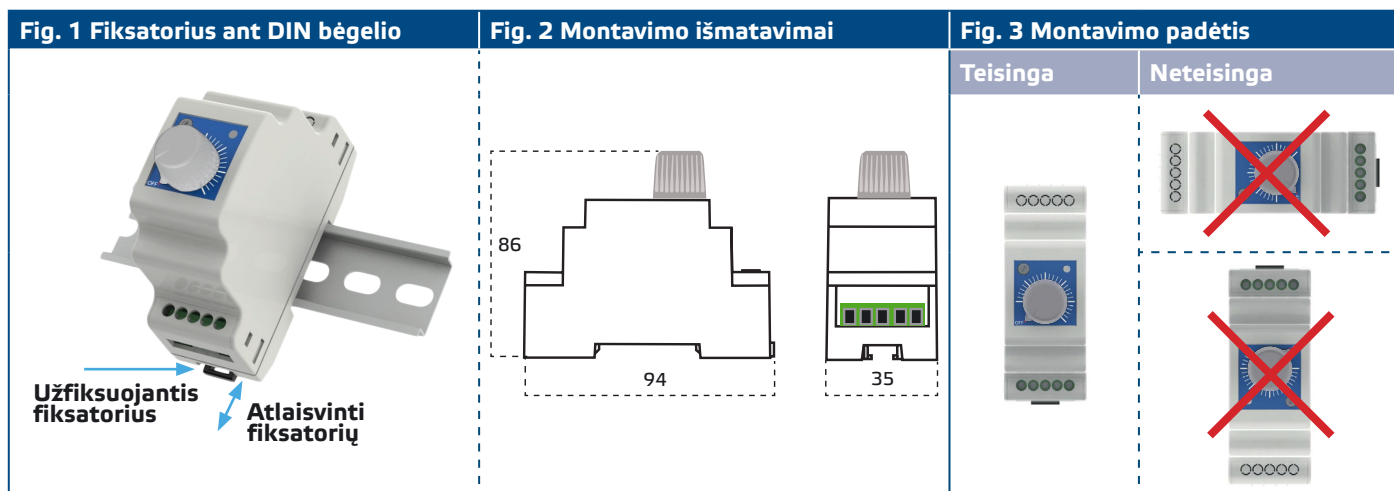
PAJUNGIMAS

L, N	Maitinimo įtampa, 230 VAC ± 10 % / 50 - 60 Hz
U, N	Reguliuojamas išėjimas
L1, N	Nereguliuojamas išėjimas 230 VAC / 0,5 A
Pajungimas	Kabelio diametras: maks. 2,5 mm ²

MONTAVIMO IR NAUDOJIMO INSTRUKCIJOS

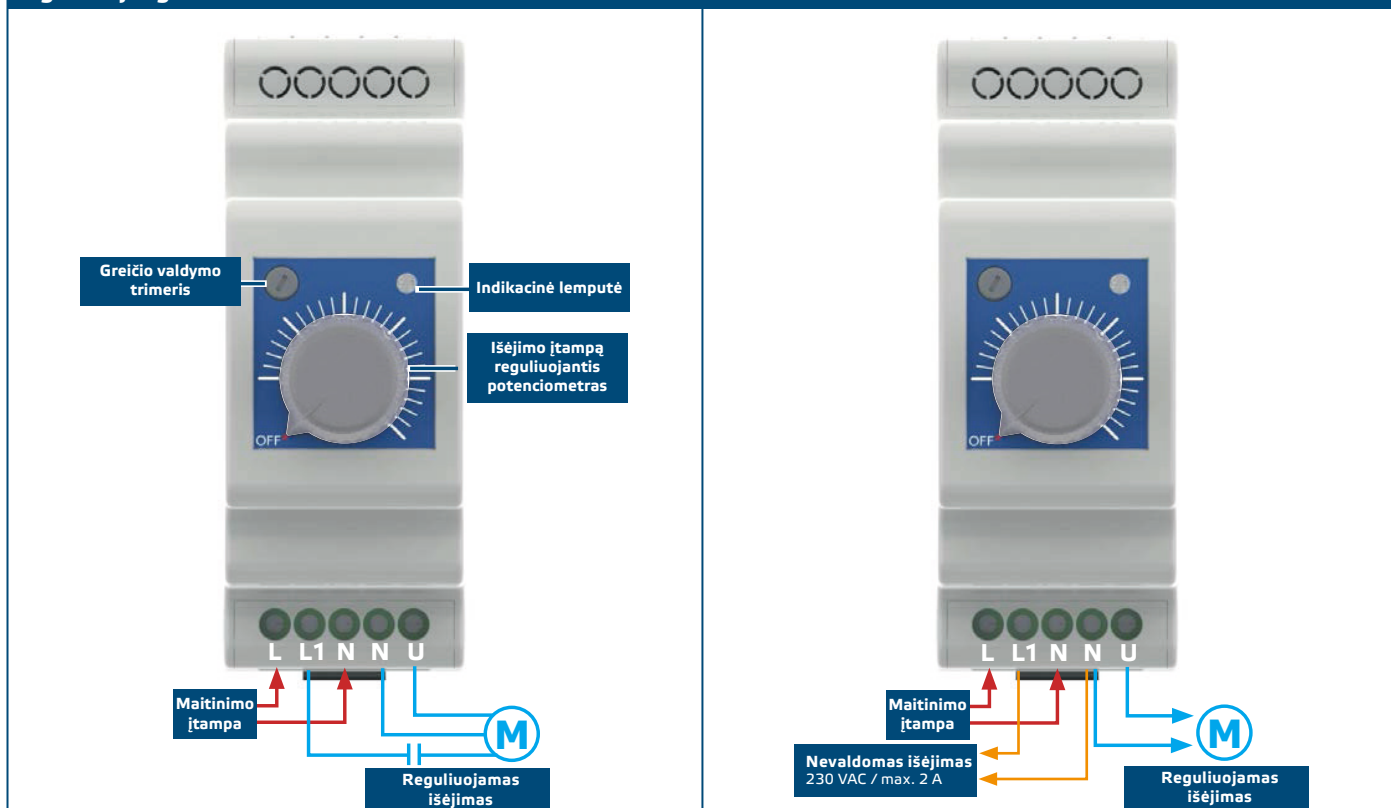
Pradėdami montuoti DR reguliatorių atidžiai perskaitykite "Saugumo ir atsargumo" instrukcijas. Atlikite šiuos žingsnius:

1. Atjunkite maitinimą.
2. Montuokite reguliatorių ant standartinio 35 mm DIN bėgelio. Prieš montuodami gaminį ant DIN bėgelio atlaisvinkite fikساتorių esantį korpuso apačioje, uždėkite gaminį ant bėgelio ir atstatykite fikساتorių į pradinę padėtį. Žr. **Fig. 1 Fikساتorius ant DIN bėgelio**, **Fig. 2 Montavimo išmatavimai** ir **Fig. 3 Montavimo padėtis**.



3. Pajunkite laidus pagal pajungimo schemą (žr. **Fig. 4**) naudojant informaciją iš "Laidai ir jungtys".

Fig. 4 Pajungimas



4. Įjunkite maitinimo šaltinį.
5. Ant priekinio dangtelio esančio potenciometro pagalbą pasirinkite norimą išėjimo įtampą. Minimalų greitį pasirinkite trimeriu (jei tai būtina). Gamyklinis nustatymas yra 100 VAC. Žr. **Fig. 1**.

INSTRUKCIJA, KAIP PATIKRINTI PAJUNGIMĄ

Kai įjungiame maitinimą LED veikimo indikacija pavaizduota **Fig. 4** turi šviesti žalia spalva. Jei taip neatsitiko dar kartą patikrinkite visas jungtis.

TRANSPORTAVIMO IR SANDĖLIAVOMO SĄLYGOS

Venkite smūgių ir ekstremalių sąlygų, sandėliuokite originaliose pakuotėse.

INFORMACIJA APIE GARANTIJĄ IR APRIBOJIMAI

Dveji metai nuo pristatymo datos gamykliniam defektui. Visi pakeitimai arba modifikacijos atleidžia gamintoją nuo bet kokios atsakomybės. Gamintojas neatsako už spausdinimo klaidas ir neatitikimus šiame dokumente, nes gamintojas pasilieka teisę į gaminio modifikavimą ir tobulinimą bet kuriuo laiku po šio dokumento išleidimo.

PRIEŽIŪRA

Normaliomis sąlygomis šis gaminys nereikalauja priežiūros. Suteptą gaminį valyti sausu arba drėgnu skudurėliu. Labai suteptą gaminį, valykite naudojant neagresyvius skysčius. Atsižvelgiant į šias aplinkybes prieš valant, gaminys turi būti atjungtas nuo maitinimo. Atkreipkite dėmesį, kad į gaminį nepatektų drėgmė. Pajunkite prie jo maitinimą tik tada kai jis bus visiškai sausas.