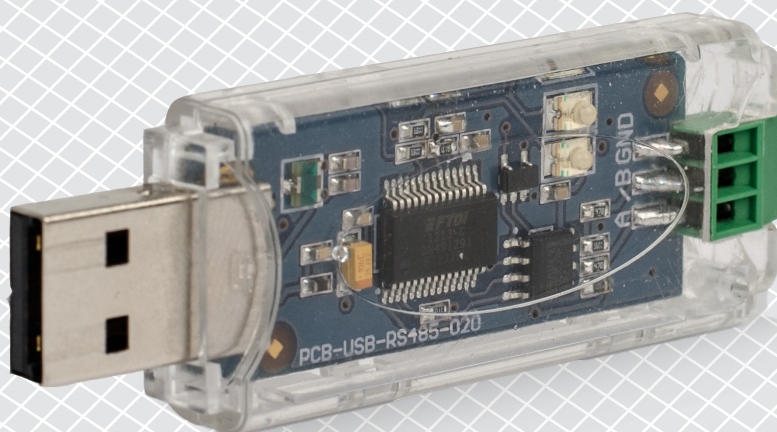


CNVT-USB-RS485

CONVERTITORE DA
MODBUS A USB

Istruzioni di montaggio e funzionamento



Indice

SICUREZZA E PRECAUZIONI	3
DESCRIZIONE DEL PRODOTTO	4
AREA DI UTILIZZO	4
DATI TECNICI	4
STANDARDS	4
CABLAGGIO E CONNESSIONI	4
ISTRUZIONI PER L'USO	5
VERIFICA DELL'INSTALLAZIONE	6
TRASPORTO E STOCCAGGIO	6
GARANZIE E RESTRIZIONI	6
MANUTENZIONE	6

SICUREZZA E PRECAUZIONI



Leggere tutte le informazioni, la scheda tecnica, la mappa del registro Modbus, le istruzioni di montaggio e funzionamento e studiare lo schema di cablaggio e connessione prima di lavorare con il prodotto. Per la sicurezza personale e delle apparecchiature e per prestazioni ottimali del prodotto, assicurarsi di aver compreso interamente il contenuto prima di installare, utilizzare o mantenere questo prodotto.



Per motivi di sicurezza e licenza (CE), la conversione e / o la modifica non autorizzate del prodotto sono inammissibili.



Il prodotto non deve essere esposto a condizioni anormali, come temperature estreme, luce solare diretta o vibrazioni. L'esposizione a lungo termine a vapori chimici in alta concentrazione può influire sulle prestazioni del prodotto. Assicurati che l'ambiente di lavoro sia il più asciutto possibile; evitare la condensa.



Tutte le installazioni devono essere conformi alle normative locali in materia di salute e sicurezza, standard elettrici locali e codici approvati. Questo prodotto può essere installato solo da un ingegnere o un tecnico che abbia una conoscenza approfondita del prodotto e delle precauzioni di sicurezza.



Evitare contatti con parti elettriche sotto tensione. Scollegare sempre l'alimentazione prima di collegare, riparare o riparare il prodotto.



Verificare sempre di applicare l'alimentazione appropriata al prodotto e utilizzare le dimensioni e le caratteristiche dei cavi appropriate. Assicurarsi che tutte le viti e i dadi siano ben serrati e che i fusibili (se presenti) siano montati bene.



Il riciclaggio delle attrezzature e degli imballaggi deve essere preso in considerazione e questi devono essere smaltiti in conformità con la legislazione e i regolamenti locali e nazionali.



Nel caso ci fossero domande a cui non viene data risposta, si prega di contattare il vostro supporto tecnico o consultare un professionista.

DESCRIZIONE DEL PRODOTTO

Il CNVT-USB-RS485 è un convertitore da Modbus RTU (RS485) a USB autoalimentato. Le informazioni seriali Modbus RTU vengono convertite automaticamente in informazioni seriali su una porta COM virtuale USB sia nella comunicazione trasmessa che in quella ricevuta.

AREA DI UTILIZZO

- Per collegare qualsiasi dispositivo Sentera con comunicazione Modbus RTU a un computer
- Per collegare i dispositivi Sentera alla suite software 3SModbus per il monitoraggio e la configurazione
- Solo per uso interno

DATI TECNICI

- Facile installazione plug & play
- Indicazione LED per ricevere e trasmettere segnali
- Morsettiera integrata
- Compatibile con USB 1.1 e 2.0
- Si installa come una porta COM standard di Windows
- Alimentazione: Alimentazione USB
- Ingresso: USB tipo A
- Uscita: Modbus RTU (RS485) A, /B e GND
- Classe di protezione: IP30
- Contenitore: policarbonato, colore: trasparente
- Condizioni ambientali di funzionamento:
 - ▶ intervallo di temperatura: 0–50 °C
 - ▶ umidità relativa: 5–85 % UR (senza condensa)
- Temperatura di stoccaggio: -10–60 °C

STANDARDS

- Direttiva Bassa Tensione 2014/35/CE
- Direttiva EMC 2014/30/CE: EN 61000-6-2: 2005/AC:2005, EN 61000-6-3:2007/A1:2011/AC: 2012, EN 61326-2-3:2013
- Direttiva WEEE 2012/19/CE
- Direttiva RoHs 2011/65/CE



CABLAGGIO E CONNESSIONI

Conessioni		
A		Segnale /A RS485
/B		Segnale /B RS485
GND		Massa



NOTA

Il terminale GND NON deve essere usato! Il collegamento di apparecchiature con un GND che non è comune con il GND del tuo computer danneggerà la tua porta USB. Pertanto si consiglia vivamente di NON utilizzare il terminale GND.

ISTRUZIONI PER L'USO

Prima di iniziare a collegare il CNVT-USB-RS485, leggere attentamente **"Sicurezza e precauzioni"**. Quindi segui questi passaggi:

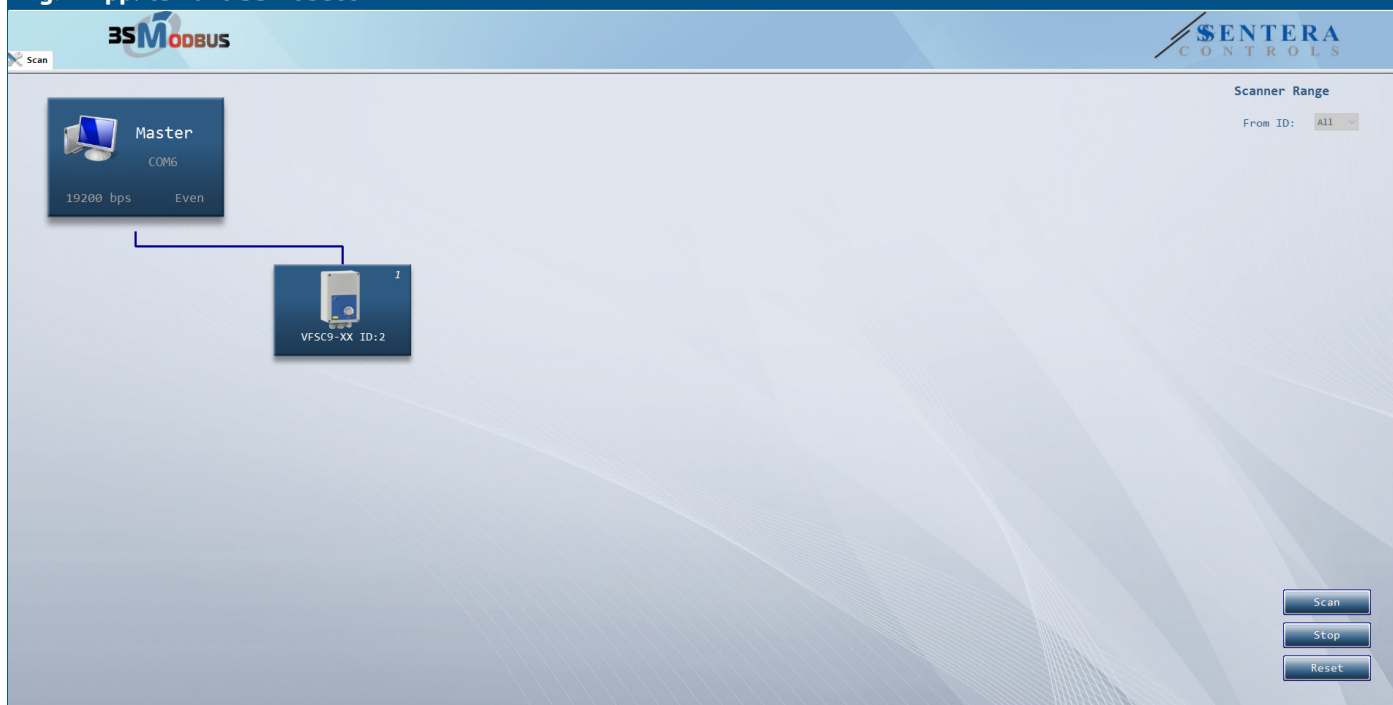
1. Prima di iniziare a utilizzare il convertitore CNVT-USB-RS485, è necessario scaricare l'applicazione gratuita 3SM Center dal sito Web di Sentera: <https://www.sentera.eu/it/3smcenter> e installalo sul tuo computer.
2. Collegare il segnale A del dispositivo 3SModbus al terminale A di CNVT-USB-RS485.
3. Collegare il segnale /B dei dispositivi 3SModbus al terminale /B del CNVT-USB-RS485.
4. Collegare il convertitore alla porta USB del computer. Verrà riconosciuto e installato automaticamente una volta completati i collegamenti (vedi **Fig. 1**).

Fig. 1 Esempio di collegamento del controller elettronico della velocità della ventola VFSC9 di Sentera a un computer tramite CNVT-USB-RS485



5. Collegare i dispositivi 3SModbus che verranno monitorati e/o configurati alla rete di alimentazione.
6. Avviare 3SM Center Software Suite e fare clic sul pulsante dell'applicazione 3SModbus. Una volta avviata l'applicazione, il computer eseguirà la scansione e riconoscerà automaticamente il dispositivo connesso (vedere **Fig. 2**).

Fig. 2 Applicazione 3SModbus



VERIFICA DELL'INSTALLAZIONE

- Dopo che la comunicazione tra il computer e il/i dispositivo/i 3SModbus è stata stabilita, i LED sul PCB del convertitore dovrebbero lampeggiare: il LED rosso indica che i pacchetti sono stati ricevuti e il verde indica che i pacchetti sono stati trasmessi tramite Modbus RTU . Se ciò non accade, controllare le connessioni.

Fig. 3 Indicazione di comunicazione Modbus



TRASPORTO E STOCCAGGIO

Evitare urti e condizioni estreme. Stock in confezione originale.

GARANZIE E RESTRIZIONI

Due anni dalla data di consegna contro i difetti di fabbricazione. Qualsiasi modifica o alterazione del prodotto dopo la data di pubblicazione solleva il produttore da qualsiasi responsabilità. Il produttore non si assume alcuna responsabilità per eventuali errori di stampa o errori in questi dati

MANUTENZIONE

In condizioni normali questo prodotto non richiede manutenzione. Se sporco, pulire con un panno asciutto o umido. Se particolarmente sporco, pulire con un prodotto non aggressivo. In queste circostanze l'unità deve essere scollegata dall'alimentazione. Prestare attenzione che nessun fluido entri nell'unità. Ricollegarlo all'alimentazione solo quando è completamente asciutto.