



# CNVT-USB-RS485

## Convertitore da Modbus a USB

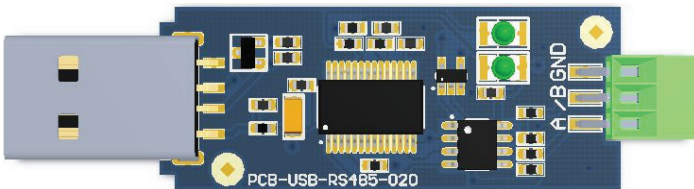
Il CNVT-USB-RS485 è un modulo USB to Modbus RTU (RS485) autoalimentato. Le informazioni seriali Modbus RTU vengono convertite automaticamente in informazioni seriali su una porta COM virtuale USB sia nella comunicazione trasmessa che in quella ricevuta.

### Caratteristiche principali

- Facile installazione plug & play
- Indicazione LED per ricevere e trasmettere segnali
- Connessioni integrate per morsettiera in custodia
- Compatibile con USB 1.1 e 2.0
- Si installa come una porta COM standard di Windows

### Specifiche tecniche

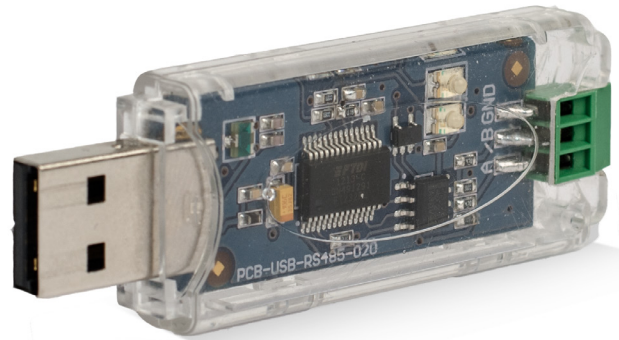
Alimentazione	Alimentazione USB
Ingresso	USB tipo A
Uscita	Il numero della porta COM può essere modificato in qualsiasi numero disponibile, per supportare HyperTerminal o qualsiasi altra applicazione software di comunicazione seriale in esecuzione in Windows
Altre specifiche	Driver di dispositivo certificati Microsoft Windows® WHQL, Mac OS X, Linux e Windows CE
	FIFO: Buffer di trasmissione da 128 byte, buffer di ricezione da 256 byte
	Protezione ESD per ingresso e uscita RS485: ±15 kV Modello del corpo umano (HBM) e ±15 kV EN61000-4-2 Scarica a traferro, ±8 kV EN61000-4-2 Scarica a contatto
	Parità: nessuna, pari, dispari
	Bit di dati: 7, 8
	Controllo del flusso: nessuno



### Cablaggio e connessioni

<b>A</b>	Segnale /A RS485
<b>/B</b>	Segnale /B RS485
<b>GND</b>	Massa

**Nota:** Il terminale di messa a terra deve essere utilizzato solo quando è collegato a un prodotto alimentato a corrente continua Sentera. Il collegamento del terminale di messa a terra a un prodotto alimentato CA danneggerà la porta USB.



### Area di utilizzo

- Con tutti gli articoli Sentera 3S Modbus

### Registri Modbus



Il configuratore Sensstant Modbus consente di monitorare e/o configurare facilmente i parametri Modbus.

I parametri dell'unità possono essere monitorati / configurati tramite la piattaforma software 3SModbus. Puoi scaricarlo dal seguente link:

<https://www.sentera.eu/it/3SMCenter>

Per ulteriori informazioni sui registri Modbus, consultare la Mappa dei registri Modbus del prodotto.

### Gli standard

- Direttiva sulla bassa tensione 2014/35/EC
- Direttiva EMC 2014/30/CE: EN 61000-6-2: 2005/AC:2005, EN 61000-6-3:2007/A1:2011/AC:2012, EN 61326-2-3:2013
- WEEE 2012/19/EC



# CNVT-USB-RS485

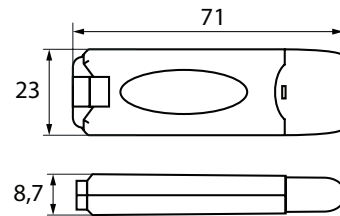
Convertitore da Modbus a USB

## Confezione



Articolo	Confezione	Lunghezza [mm]	Larghezza [mm]	Altezza [mm]	Peso netto	Peso lordo
CNVT-USB-RS485	Unità (1 pz.)	100	-	120	11 g	12 g
	Cartone (25 pezzi)	220	135	115	0,275 kg	0,475 kg

## Fissaggio e dimensioni



## Esempio di applicazione

