

# STVS4

Variateur à autotransformateur triphasé 400 VCA avec CT et commande analogique



La série STVS4 de variateurs de vitesse à autotransformateur régule la vitesse de rotation des moteurs triphasés contrôlables en tension en cinq étapes en faisant varier la tension de sortie en fonction d'un signal d'entrée analogique de 0 à 10 VCC. Ils sont équipés d'autotransformateurs et disposent d'une surveillance CT pour la protection thermique du moteur.

## Caractéristiques principales

- Signal d'entrée analogique (0–10 VCC) isolé galvaniquement
- Large plage de puissance: 1,5 A–11 A
- Surveillance CT pour protection thermique du moteur
- 5 niveaux de commutation en fonction du signal d'entrée
- Témoin de fonctionnement à LED
- Sortie 12 VCC (par ex. comme alimentation pour le potentiomètre MTP-X10K-NA de Sentera)

## Caractéristiques techniques

Alimentation	400 VCA / 50–60 Hz	
Entrée de signal de commande	0–10 VCC	
Sortie	12 VCC / ≤ 50 mA	
Sortie non-régulée	230 VCA, max. 2 A	
Niveaux de commutation	En haut	2; 4; 6; 8; 9,5 VCC
	En bas	0,2 VCC
Boîtier	tôle d'acier (RAL 7035, revêtement en poudre polyester)	
Norme de protection	IP54 (selon EN 60529)	
Conditions d'ambiance	Température	-20–35 °C
	Humidité relative	5–95 % Hr (sans condensation)



## Codes d'article

Code d'article	Courant nominal maximum [A]
STVS4-15L40	1,5
STVS4-25L40	2,5
STVS4-40L40	4
STVS4-60L40	6
STVS4-80L40	8
STVS4110L40	11

## Normes

- Directive basse tension 2014/35/EC
- Directive EMC 2014/30/EC: EN 61326
- Directive WEEE 2012/19/EC
- Directive RoHs 2011/65/EC



## Voltage

Positions 0–10 VCC ou potentiomètre externe (MTV ou MTP)*	0	1	2	3	4	5
	Sortie régulée [VCA]					
Voltages	0	130	180	230	300	400
Sortie non-régulée [VCA]						
L1	0	230	230	230	230	230

\* Voir le schéma de fonctionnement à la page suivante pour les tensions correspondantes.

## Domaine d'utilisation

- Contrôle de la vitesse des moteurs (pompes et ventilateurs) contrôlables en tension dans les systèmes de ventilation
- Conçu pour usage intérieur

## Câblage et raccordements

Pe	Borne de terre
R	
S	Alimentation, phase 3*400 VCA / 50–60 Hz
T	
N	Neutre
U	
V	Sortie régulée au moteur
W	
L1	Sortie non-régulée, phase
N1	Sortie non-régulée, neutre
TK	
TK	Entrée CT pour la protection thermique du moteur
OV	Masse
+12V*	Sortie 12 VCC / I <sub>max</sub> 50 mA
+V*	Sortie numérique 12 VCC / I <sub>max</sub> 50 mA (0 VCC = erreur CT; 12 VCC = fonctionnement normal)
V/C	Entrée U: 0–10 VCC

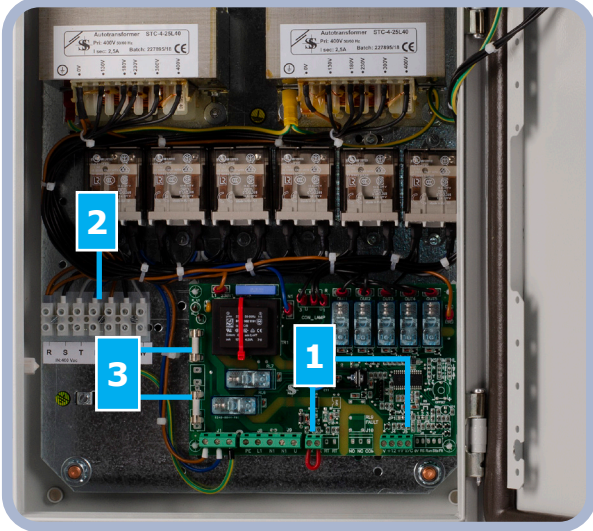
\*Remarque: Le courant de sortie total pour les deux sorties (+12V et +V) ne doit pas dépasser 100 mA!

# STVS4

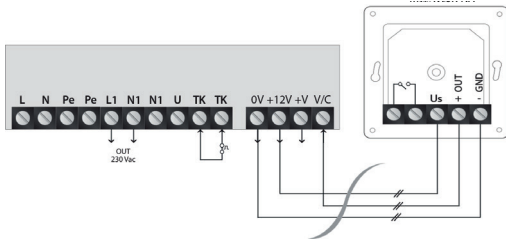
Variateur à autotransformateur triphasé 400 VCA avec CT et commande analogique



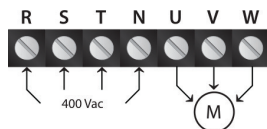
## Légende



1 - Bornier de contrôle

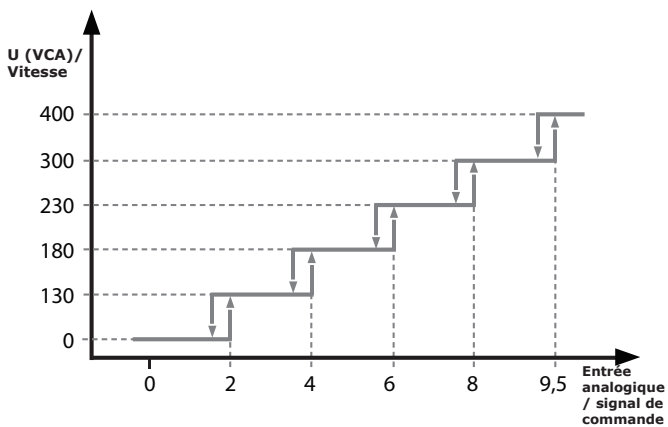


2 - Bornier d'alimentation

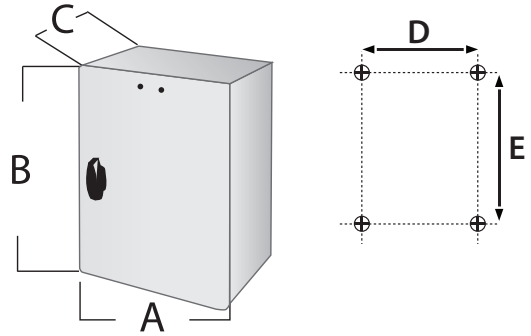


3 - Fusible

## Diagramme de fonctionnement

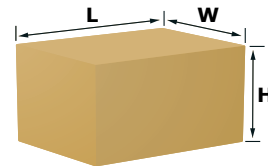


## Fixation et dimensions



Code d'article	A [mm]	B [mm]	C [mm]	D [mm]	E [mm]
STVS4-15L40	300	425	170	255	355
STVS4-25L40	300	425	170	255	355
STVS4-40L40	400	425	200	355	355
STVS4-60L40	400	425	200	355	355
STVS4-80L40	400	425	200	355	355
STVS4110L40	400	425	200	355	355

## Emballage



Code d'article	Emballage	Longueur [mm]	Largeur [mm]	Hauteur [mm]	Poids net [kg]	Poids brut [kg]
STVS4-15L40	Unité (1 pc.)	430	310	205	13,55	14
STVS4-25L40	Unité (1 pc.)	430	310	205	14,52	15,04
STVS4-40L40	Unité (1 pc.)	445	410	255	21,37	22,12
STVS4-60L40	Unité (1 pc.)	445	410	255	24,89	25,64
STVS4-80L40	Unité (1 pc.)	445	410	255	33,05	33,97
STVS4110L40	Unité (1 pc.)	445	410	255	39,92	40,82

## Numéros d'articles commerciaux mondiaux (GTIN)

Code d'article	Emballage (unité)
<b>STVS4-15L40</b>	05401003016336
<b>STVS4-25L40</b>	05401003016343
<b>STVS4-40L40</b>	05401003016350
<b>STVS4-60L40</b>	05401003016367
<b>STVS4-80L40</b>	05401003016374
<b>STVS4110L40</b>	05401003016381