



SC2A4

deux vitesses

Les variateurs à vitesse réglable SC2A4 à auto-transfo sont basés sur le principe du réglage de la tension au moyen d'autotransformateurs. Ils sont applicables pour des moteurs réglables en tension (400 VAC, 50/60 Hz) et règlent la vitesse rotative (de ventilateurs, pompes, etc) Ce variateur permet de sélectionner 2 vitesses optimales en passant ceux-ci par un contact. Ainsi, des économies d'énergie importantes et une augmentation de confort peut être réalisé. Par exemple réglage jour/nuit. Ils sont équipés des contacts TK pour la protection thermique du moteur et des contacts pour démarrage et arrêt à distance.

Lors du choix d'un variateur, il est important de connaître l'intensité du courant maximale de consommation. L'intensité peut être prélevée sur chaque taroudage.

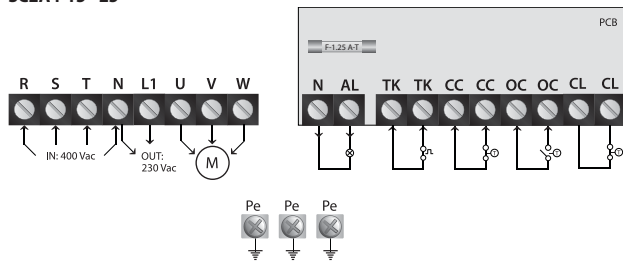
FONCTIONS

- 400 VAC - 50/60 Hz – de 1, 5 à 11 A
- Boîtier en tôle d'acier (RAL 7035, revêtement en poudre de polyester), IP54
- 2 interrupteurs : 5 positions avec position arrêté
- Voyants lumineux d'indication fonctionnement/ défaut
- Sortie 230 VAC, non réglable
- Auto redémarrage après une panne de courant
- 2 contacts marche/arrêt
- Presse-étoupes prêt montés
- Température ambiante maximale : 35 °C

	I _{max} (A)
SC2A4-15L55	1,5
SC2A4-25L55	2,5
SC2A4-40L55	4,0
SC2A4-60L55	6,0
SC2A4-80L55	8,0
SC2A4110L55	11,0

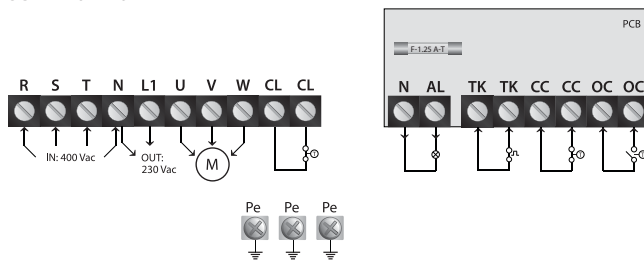
SCHÉMA DE CÂBLAGE

SC2A4-15 - 25

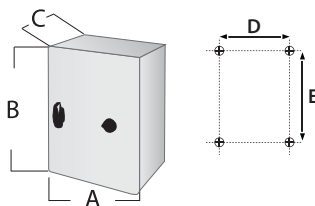


R S T	branchement au réseau 400 VAC – 50/60 Hz
N	neutre
L1	sorti 230 VAC non réglable 230 VAC (max 2 A) (reste sous tension en mode veille)
U V W	branchement pour moteur
CL	contact normalement fermé (horloge externe – commutation haut/bas)
TK	entrée pour contacts thermiques du moteur
CC	contact normalement fermé
OC	contact normalement ouvert
N-AL	sortie d'alarme (230 VAC/1 A)
Pe	bornes de terre

SC2A4-40 - 110



DIMENSIONS & FIXATION



	A	B	C	D	E	poids
SC2A4-15L55	300	425	175	255	255	13,5 kg
SC2A4-25L55	300	425	175	255	255	14,6 kg
SC2A4-40L55	300	425	175	255	255	18,6 kg
SC2A4-60L55	400	425	225	355	355	27,0 kg
SC2A4-80L55	400	425	225	355	355	31,5 kg
SC2A4110L55	400	430	235	355	355	38,0 kg