



RDPU

Automate universel programmable

RDPU - Remote Domestic Processing Unit - est une automate programmable qui nécessite un micrologiciel dédié par application spécifique. L'utilisateur interagit avec l'interface d'utilisateur via un écran tactile TFT-LCD capacitif multi-touch de 5". Grâce à la communication Modbus RTU intégré, différents capteurs et/ou régulateurs et/ou variateurs peuvent être raccordés à cet appareil via une simple prise RJ45.

Caractéristiques principales

- Six prises RJ45 pour raccordement de Modbus RTU et de l'alimentation 24 VDC - une pour connecter l'RDPU avec un système maître (SGB / pocket de paramétrage) et cinq pour gérer jusqu'à 247 appareils esclaves
- Reconnaît tous les capteurs / régulateurs de Sentera équipés de Modbus RTU
- Enceinte pour montage en saillie

Caractéristiques techniques

Dimensions de l'écran	5"	
Type d'écran	LCD-TFT capacitif	
Raccordement	Raccord RJ45	
Alimentation	24 VDC, Alimentation par Modbus	
Type de raccordement	RJ45	
Norme de protection	IP30 (selon EN 60529)	
Conditions ambiantes	Température	0—50 °C
	Humidité relative	5—85 % rH (sans condensation)

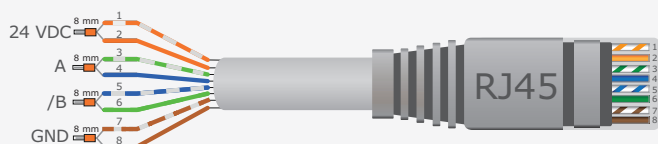


Domaine d'utilisation

- Bâtiments résidentiels et commerciaux
- Conçu pour usage intérieur

Câblage et raccordements

Goupille 1	24 VDC	Alimentation
Goupille 2	24 VDC	Alimentation
Goupille 3	A	Communication Modbus RTU (RS485), signal A
Goupille 4	A	Communication Modbus RTU (RS485), signal A
Goupille 5	/B	Communication Modbus RTU (RS485), signal /B
Goupille 6	/B	Communication Modbus RTU (RS485), signal /B
Goupille 7	GND	Masse, alimentation
Goupille 8	GND	Masse, alimentation



Normes

- Directive basse tension 2014/35/EC
 - » EN 60529:1991 Les degrés de protection fournie par les enceintes (Code IP) amendement AC: 1993 à EN 60529
- Directive EMC 2014/30/EC:
 - » EN 60730-1:2011 Dispositifs de commande électrique automatiques à usage domestique et analogue - Partie 1: Exigences pour l'installation:
 - » EN 61000-6-1:2007 Compatibilité électromagnétique (CEM) - Partie 6-1: Norme génériques d'immunité pour les environnements résidentiels, commerciaux et de l'industrie légère;
 - » EN 61000-6-3:2007 - Partie 6-3: Norme génériques d'émission pour les environnements résidentiels, commerciaux et de l'industrie légère Amendements A1:2011 et AC: 2012 à EN 61000-6-3;
- Directive WEEE 2012/19/EC
- Directive RoHS 2011/65/EC





Exemple d'application

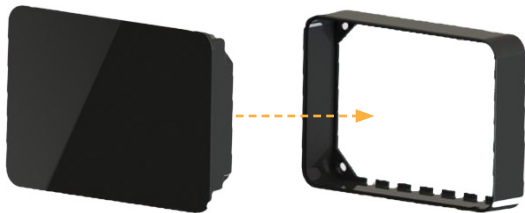
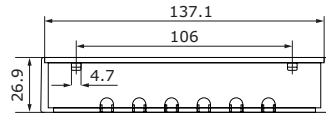
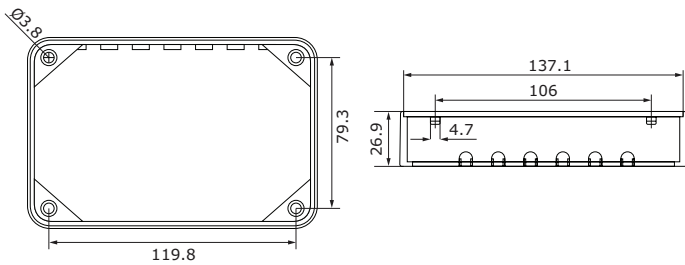
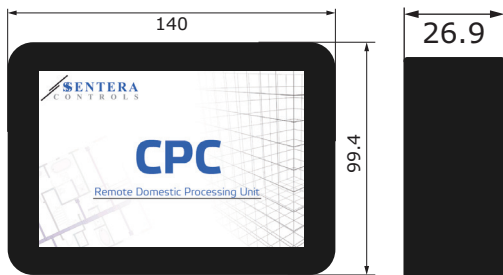




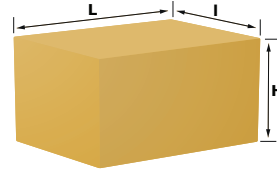
RDPU

Automate universel programmable

Fixation et dimensions



Emballage



Emballage	Longueur [mm]	Largeur [mm]	Hauteur [mm]	Poids net	Poids brut
Unité (1 pc.)	160	120	50	0,273 kg	0,282 kg
Carton (45 pcs.)	590	380	280	12,285 kg	13,55 kg