

Regulador electrónico de velocidad de ventilador para carril DIN



Las series DRX y DRY incluyen reguladores electrónicos, que posibilitan el control manual de motores / ventiladores monofásicos, regulables por tensión, (230 VAC / 50–60 Hz). Estos dispositivos ofrecen una regulación de velocidad mínima a máxima (DRY) o de máxima a mínima (DRX). Su caja es diseñada para montaje en un carril DIN estándar de 35 mm.

**Características principales**

- Regulación de la tensión de salida: de mínima a máxima (las series DRY) / de máxima a mínima (las series DRX)
- Rango de tensión de salida: 60–230 VAC
- Velocidad mínima ajustable a través de 'trimmer'
- Montaje en carril DIN (DIN EN 50022)
- Indicador de funcionamiento LED de color verde

**Área de uso**

- Regulación de la velocidad de motores, regulables por tensión / ventiladores para sistemas de ventilación
- Solamente para uso en interiores

**Códigos de artículos**

Código de artículo	Corriente nominal máx., [A]	Fusible (5*20 mm), [A]
<b>DE VELOCIDAD MÍNIMA A MÁXIMA</b>		
<b>DRY-1-15-AT</b>	1,5	F-3,15 A-H
<b>DRY-1-25-AT</b>	2,5	F-5,0 A-H
<b>DE VELOCIDAD MÁXIMA A MÍNIMA</b>		
<b>DRX-1-15-AT</b>	1,5	F-3,15 A-H
<b>DRX-1-25-AT</b>	2,5	F-5,0 A-H

**Especificaciones técnicas**

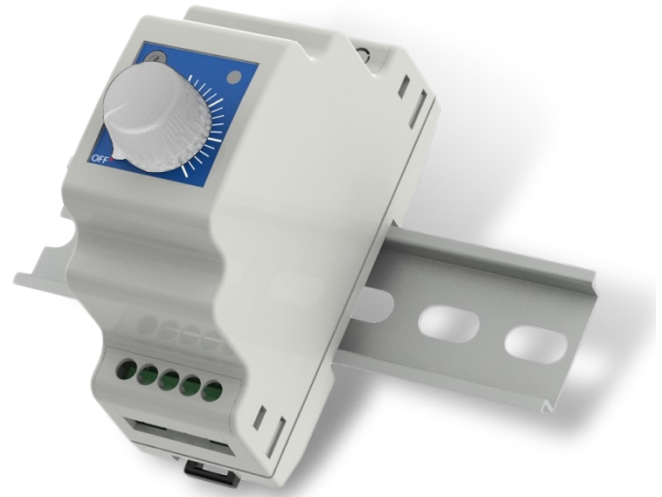
Fuente de alimentación	230 VAC ±10 % / 50–60 Hz	
Salida regulada	60–230 VAC	
Salida no regulada	230 VAC / 0,5 A	
Condiciones ambientales	Temperatura	0–40 °C
	Humedad relativa	< 80 % HR (sin condensación)
Estándar de protección	IP30 (según EN 60529)	

**Cableado y conexiones**

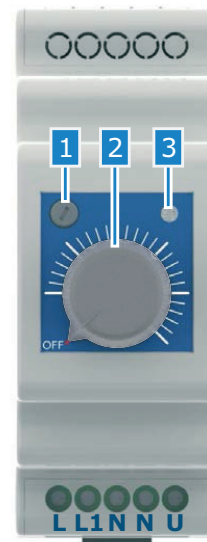
L, N	Tensión de alimentación, 230 VAC ±10 % / 50–60 Hz
U, N	Salida regulada
L1, N	Salida no regulada 230 VAC / 0,5 A
Conexiones	Sección de cable: máx. 2,5 mm <sup>2</sup>

**Estándares**

- Low Voltage Directive 2014/35/EC
- EMC Directive 2014/30/EC: EN 61326
- DIN rail EN 50022
- WEEE Directive 2012/19/EU
- RoHS Directive 2011/65/EU



**Ajustes**



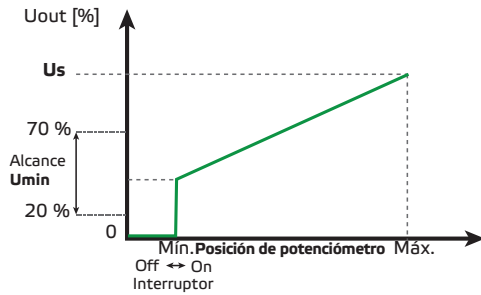
1 - 'Trimmer' de ajuste	Regula la velocidad mín. (100 VAC - ajustes de fábrica)
2 - Potenciómetro para ajuste de la tensión de salida	Regula la tensión de salida
3 - Indicación LED de funcionamiento normal	Indica funcionamiento normal

**NOTA:** Para desactivar la posición de apagado - OFF, conecte la alimentación de 230 VAC a la salida no regulada (L1). En este caso, no conecte la fuente de alimentación a L.

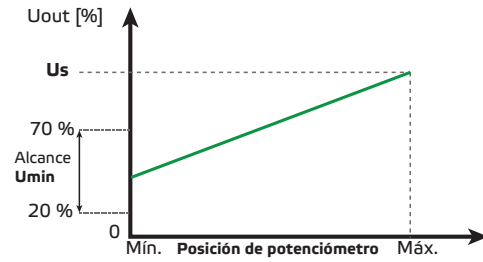


**Diagrama(s) de funcionamiento**

Posición OFF activada: tensión de alimentación conectada a L y N

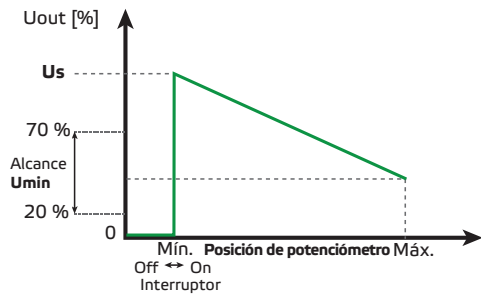


Posición OFF desactivada: tensión de alimentación conectada a L1 y N

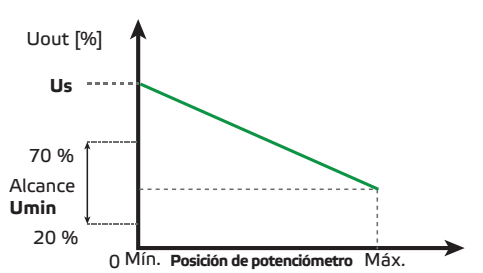


DRY: de velocidad mín. a máx.

Posición OFF activada: tensión de alimentación conectada a L y N

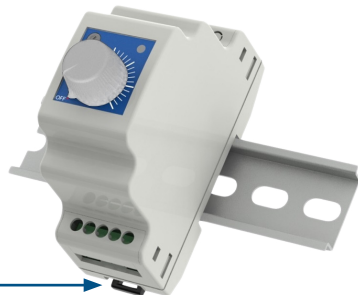
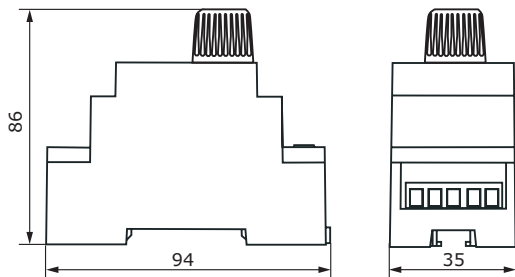


Posición OFF desactivada: tensión de alimentación conectada a L1 y N



DRX: de velocidad máx. a mín.

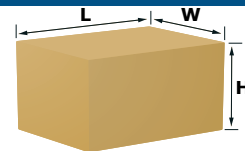
**Fijación y dimensiones**



Clip de bloqueo

Soltar el clip de bloqueo

**Embalaje**



Artículo	Embalaje	Longitud [mm]	Anchura [mm]	Altura [mm]	Peso neto	Peso bruto
DRY-1-15-AT	1 unidad	96	94	40	0,67 kg	0,119 kg
DRX-1-15-AT	Caja (20 un.)	325	210	155	1,34 kg	2,65 kg
DRY-1-25-AT	1 unidad	96	94	40	0,10 kg	0,12 kg
DRX-1-25-AT	Caja (20 un.)	325	210	155	1,90 kg	2,59 kg

**Número Global de Artículo Comercial (GTIN)**

Embalaje	Unidad	Caja
DRY-1-15-AT	05401003001820	05401003500620
DRX-1-15-AT	05401003001837	05401003500637
DRY-1-25-AT	05401003001851	05401003500644
DRX-1-25-AT	05401003001868	05401003500651