



CNVT-USB-RS485

Convertidor de señal Modbus a USB

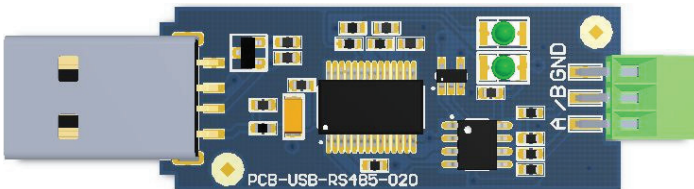
El CNVT-USB-RS485 es un módulo auto-alimentado de USB a Modbus RTU (RS485). La información serial de Modbus RTU viene automáticamente convertida en información serial de un puerto COM virtual del USB, durante los ambos procesos, de transmisión y de recepción de comunicación.

Características principales

- Fácil de instalar plug & play
- Indicaciones LED para recibo y transmisión de datos
- Conexión a través de bloque de terminales
- Compatible con USB 1.1 y 2.0
- Se instala como un puerto COM estándar de Windows

Especificaciones técnicas

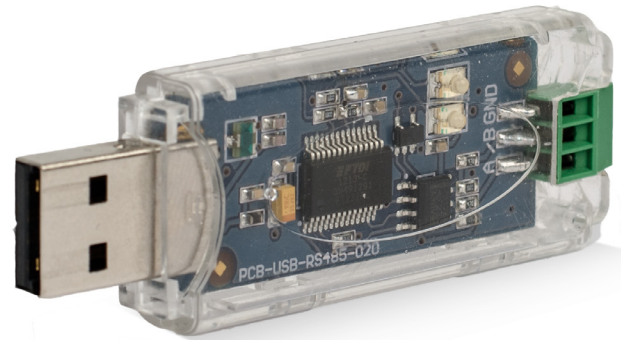
Alimentación	Alimentado por USB
Entrada	USB de tipo A
Salida	El número de puerto COM se puede cambiar a cualquier número disponible, para admitir HyperTerminal o cualquier otra aplicación de software de comunicaciones en serie que se ejecuta a través de Windows
Otras especificaciones	Microsoft Windows® WHQL-certified, Mac OS X, Linux and Windows CE device drivers
	PEPS: Búfer de transmisión de datos 128 B, búfer de recibo de datos 256 B
	Protección para la entrada y salida RS485: ±15 kV Human Body Model (HBM) y ±15 kV
	EN61000-4-2 Air Gap Discharge, ±8 kV EN61000-4-2 Contact Discharge
	Paridad: ninguno, par, impar
	Bits de datos: 7, 8
	Control de flujo: ninguno



Cableado y conexiones

A	RS485 señal A
/B	RS485 señal /B
GND	Masa

NOTA: El terminal de puesta a tierra solo debe usarse cuando el convertidor esté conectado a un producto de Sentera con alimentación de DC. Conectar el terminal de tierra a un producto con alimentación de AC dañará su puerto USB.



Área de uso

- Compatible con todos los productos de Sentera - 3S Modbus

Registros Modbus



El configurador Sensistart Modbus le permite monitorizar y/o configurar fácilmente los parámetros de Modbus.

Los parámetros de la unidad se pueden monitorizar / configurar a través de la plataforma de software 3SModbus. Puede descargarla desde el siguiente enlace:

<https://www.sentera.eu/es/3SMCenter>

Para más información sobre los registros Modbus, puede consultar el Mapa de los Registros Modbus del producto.

Estándares

- Low Voltage Directive 2014/35/EC
- EMC Directive 2014/30/EC: EN 61000-6-2: 2005/AC:2005, EN 61000-6-3:2007/A1:2011/AC:2012, EN 61326-2-3:2013
- WEEE 2012/19/EC





CNVT-USB-RS485

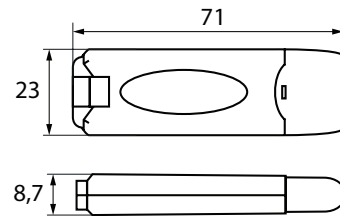
Convertidor de señal Modbus a USB

Embalaje



Artículo	Embalaje	Longitud [mm]	Anchura [mm]	Altura [mm]	Peso neto	Peso bruto
CNVT-USB-RS485	1 unidad	100	-	120	11 g	12 g
	Cartón (25 un.)	220	135	115	0,275 kg	0,475 kg

Fijación y dimensiones



Ejemplo de aplicación

