

USP | PASSIVES POTENTIOMETER

Montage- und Bedienungsanleitung



Inhaltsverzeichnis

SICHERHEITSHINWEISE UND VORSICHTSMASSNAHMEN	3
PRODUKTBESCHREIBUNG	4
VORGESEHENES EINSATZGEBIET	4
TECHNISCHE DATEN	4
NORMEN	4
VERKABELUNG UND ANSCHLÜSSE	4
FUNKTIONSDIAGRAMM	5
MONTAGE UND BETRIEBSANLEITUNG IN SCHRITTEN	5
ÜBERPRÜFUNG DER INSTALLATIONSANWEISUNGEN	6
TRANSPORT UND LAGERUNG	6
GEWÄHRLEISTUNG UND EINSCHRÄNKUNGEN	6
WARTUNG	6

SICHERHEITSHINWEISE UND VORSICHTSMASSNAHMEN



Lesen Sie alle Informationen, Datenblatt, Montageanleitung und Schaltplan vor der Arbeit mit dem Produkt. Für Ihre persönliche und für die Gerätesicherheit und für die optimale Leistung des Produkts, stellen Sie sicher, dass Sie den Inhalt vor der Installation, Verwendung oder Wartung dieses Produktes vollständig verstehen.



Aus Sicherheits- und Genehmigungsgründen (CE) ist das unerlaubtes Umbauen und / oder Abändern des Produktes nicht gestattet.



Das Produkt darf nicht zu abnormalen Bedingungen ausgesetzt werden, sowie: extremen Temperaturen, direkter Sonneneinstrahlung oder Vibrationen. Chemische Dämpfe mit hoher Konzentration in Kombination mit langen Einwirkungszeiten können die Produktleistung beeinträchtigen. Achten Sie darauf, dass die Arbeitsumgebung so trocken wie möglich ist, überprüfen Sie die Kondensationspunkte



Alle Anlagen sollen den örtlichen Gesundheits -und Sicherheitsbestimmungen und örtlichen elektrischen Vorschriften entsprechen. Dieses Produkt kann nur von einem Ingenieur oder Techniker, der eine Fachkenntnis über das Produkt und die Sicherheitsvorkehrungen hat installiert werden.



Vermeiden Sie Kontakt mit unter Spannung stehenden elektrischen Teilen, behandeln Sie immer das Gerät als ob es aktiv ist. Schalten Sie immer die Stromversorgung ab vor Anschluss der Stromkabel, Wartung oder Reparatur des Produkts.



Überprüfen Sie immer, dass Sie geeignete Stromversorgung für das Produkt verwenden und Leiter mit entsprechender Größe und Eigenschaften verwenden. Stellen Sie sicher, dass alle Schrauben und Muttern fest angezogen sind, Sicherungen (falls vorhanden) gut ausgerüstet sind.



Recycling von Geräten und Verpackungen sollte berücksichtigt werden und in Übereinstimmung mit den örtlichen und nationalen Gesetzgebung / Vorschriften entsorgt werden.



Falls es Fragen gibt, kontaktieren Sie bitte Ihren technischen Support oder einen Fachmann.

PRODUKTBESCHREIBUNG

Der USP-X10K-NA ist ein passives Potentiometer für Regler die einen 0–10 VDC Eingang brauchen. Die gewünschte Ausgangsspannung ist stufenlos einstellbar über einen Drehknopf zwischen 0 und der Versorgungsspannung (Us). Es verfügt über einen Schalter (potenzialfreier Kontakt) für ON / OFF (EIN / AUS) Fernschaltung von externen Geräten.

VORGEGEHENES EINSATZGEBIET

- Lüftungssteuerung in Gebäuden
- Regelung EC Lüfter / Motoren

TECHNISCHE DATEN

- Versorgungsspannung: max. 12 VDC
- Ausgangsspannung: 0–Us
- Widerstand Potentiometer: 10 kΩ
- Eingebauter Schalter Leistung: 4 A / 250 VAC oder 10 A / 12 VDC
- Gehäuse:
 - ▶ Kunststoff R-ABS, UL94-V0
 - ▶ grau (RAL 7035)
- Betriebszulässige Umgebungsbedingungen:
 - ▶ Temperatur: -5–65 °C
 - ▶ Relative Luftfeuchtigkeit: 5–85 % rH (nicht kondensierend)
- Lagertemperatur: -20–70 °C

NORMEN

- WEEE-Richtlinie 2012/19/EC
- RoHs-Richtlinie 2011/65/EU



VERKABELUNG UND ANSCHLÜSSE

2 schwarze Leiter (SW1 und SW2)	Potenzialfreier Kontakt für Fernbedienung EIN / AUS (ON / OFF)	
Roter Leiter (Us)	Versorgungsspannung, Us	
Blauer Leiter (+)	Ausgangsspannung (0–Us)	
Grauer Leiter (-)	Masse	
Kabelquerschnitt	Potenzialfreier Kontakt	0,75 mm ² / AWG 18
	Masse, Ausgangsspannung und Versorgungsspannung	0,50 mm ² / AWG 20

FUNKTIONSDIAGRAMM



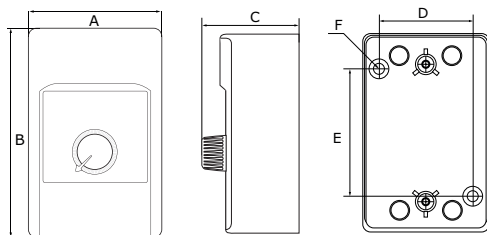
MONTAGE UND BETRIEBSANLEITUNG IN SCHRITTEN

Bevor Sie mit der Montage vom USP Potentiometer anfangen, lesen Sie sorgfältig die "Sicherheits- und Vorsichtsmaßnahmen". Wählen Sie eine glatte Oberfläche als Montagestelle (Wand, Panel etc.).

Gehen Sie wie folgt vor:

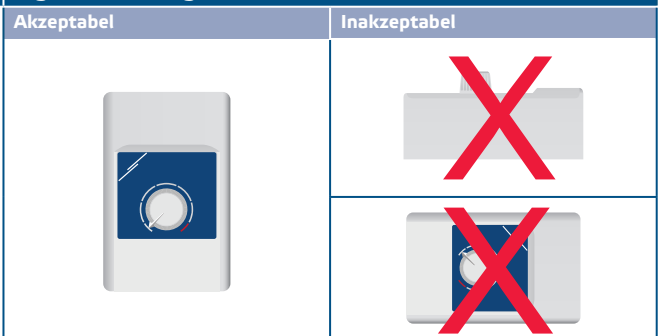
1. Entfernen Sie den Knopf vom Potentiometer und Schrauben Sie die Mutter ab zur Öffnung der Frontplatte vom Gehäuse.
2. Entfernen Sie irgendwelche der vier vorgeprägten Kabeldurchführungen auf der Rückseite des Gehäuses zur Einführung der Kabel.
3. Befestigen Sie das Gerät auf der Mauer oder Panel mittels geeigneter Befestigungselementen. Beachten Sie die richtige Einbaulage und Einbaumaße. (siehe **Fig. 1** und **Fig. 2**).

Fig. 1 Einbaumaße



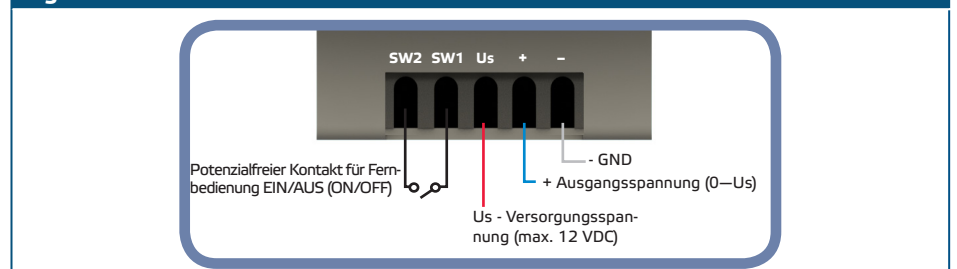
A	B	C	D	E	F
70 mm	115 mm	58 mm	51 mm	80 mm	2 x Ø 4,8 mm

Fig. 2 Einbaulage



4. Führen Sie die Verdrahtung nach Schaltplan (siehe **Fig. 3**) mit Hilfe der Informationen aus dem Abschnitt "Verkabelung und Anschlüsse".

Fig. 3 Anschlussbild



5. **OPTIONAL:** Verbinden Sie die zwei schwarzen Leiter (potenzialfreier Kontakt) zum Ferngerät. Falls Sie die ON/OFF (EIN/AUS) Fernbedienung nicht brauchen, überspringen Sie diesen Schritt.
6. Verbinden Sie den grauen, blauen und roten Kabel wie gezeigt im Datenblatt.

ACHTUNG

Stellen Sie sicher, dass Sie Kabel mit einem geeigneten Durchmesser verwenden.

ACHTUNG

Stellen Sie sicher, dass die Anschlüsse korrekt sind, bevor Sie die Einheit an das Netz anschliessen.

7. Stellen Sie die Frontplatte zurück und befestigen Sie die. Stellen Sie den Knopf zurück.
8. Schalten Sie die Stromversorgung ein.

ÜBERPRÜFUNG DER INSTALLATIONSANWEISUNGEN

ACHTUNG

Achten Sie darauf, dass die Kabel spannungsführend sind. Nehmen Sie die entsprechenden Sicherheitsmaßnahmen.

- Schalten Sie die Stromversorgung ein.
- Stellen Sie die Ausgangsspannung ein über den Drehknopf.
- Das Potentiometer ist geeignet für spannungsregelbaren Geräten. Bei einem Funktionsfehler, bitte prüfen Sie:
 - ▶ ob die richtige Spannung angelegt wird.
 - ▶ ob alle Verbindungen korrekt sind.
 - ▶ ob das gesteuerte Gerät funktioniert.

TRANSPORT UND LAGERUNG

Vermeiden Sie Erschütterungen und extremen Bedingungen. Lagern Sie in Originalverpackung.

GEWÄHRLEISTUNG UND EINSCHRÄNKUNGEN

Zwei Jahre ab Lieferdatum gegen Defekte in der Fertigung. Änderungen oder Abänderungen am Produkt nach dem Publikationsdatum entlasten den Hersteller über alle Verantwortlichkeiten. Der Hersteller haftet nicht für Druckfehler oder Irrtümer in diesen Daten.

WARTUNG

Unter normalen Bedingungen ist dieses Produkt wartungsfrei. Falls verschmutzt, reinigen Sie mit einem trockenen oder leicht feuchtem Tuch. Bei starker Verschmutzung, reinigen Sie mit einem nicht aggressiven Produkt. Unter diesen Umständen sollte das Gerät vom Netz getrennt werden. Achten Sie darauf, dass keine Flüssigkeiten in das Gerät gelangen. Nur am Netz wieder anschließen wenn das Gerät völlig trocken ist.