



RXT

Raumtemperatur-Sender / Schalter

Der RXT-Serie sind kombinierte Raumtemperatur-Sender / Schalter. Vier vordefinierte Bereiche bieten ideale Messfenster mit frei definierbaren Bereichen. Diese Geräte sind mit Modbus RTU (RS485) Kommunikation ausgestattet und verfügen über einen Analogausgang und ein Relaisausgang.



Hauptmerkmale

- Integrierter Sensor
- 1 Analog und 1 Relaisausgang
- Modbus RTU (RS485) Kommunikation
- Mehrere Messbereiche verfügbar
- Wählbar über Trimmer oder über Modbus RTU
- Wählbare Hysterese über Jumper über Modbus RTU
- Langfristige Stabilität und Präzision
- Blaue LED-Betriebsanzeige

Technische Spezifikationen

Ausgänge	1 analog Ausgang (0–10 VDC / 0–20 mA) 1 C/O Relais-Ausgang (230 VAC / 2 A)	
Stromverbrauch	Leerlauf: maximal 25 mA Vollast: maximal 45 mA	
Belastungswiderstand	0–10 VDC Mode > 500 Ω 0–20 mA Mode < 500 Ω	
Sensor Temperaturbereiche	0–30 °C 10–40 °C 20–50 °C 0–50 °C	
Sensor Bereiche (Modbus Selektion)	0–50 °C, frei wählbar	
Hysterese (Modbus Selektion)	1 / 2 / 3 / 4 °C	
Hysterese (Modbus Selektion)	1 / 2 / 3 / 4 / 5 °C	
Schaltpunkt	Wählbar über Trimmer oder über Modbus RTU	
Schutzart	IP30 (nach EN 60529)	
Zulässige Umgebungsbedingungen	Temperatur	0–50 °C
	Relative Luftfeuchtigkeit	< 95 % rH (nicht kondensierend)

Artikelcodes

	Versorgung	Verbindung
RXT-G	15–24 VAC ± 10 % 18–34 VDC	3 - Draht
RXT-F	18–34 VDC	4 - Leiter

Einsatzbereich

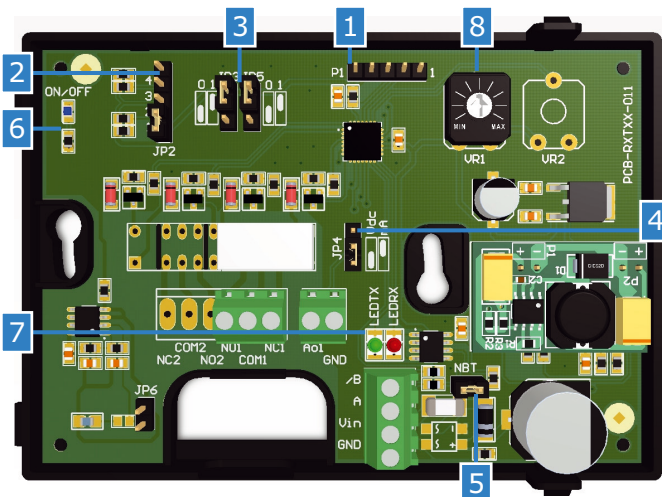
- Temperaturregelung im HVAC-Anwendungen
- Nur für den Innenbereich

Verkabelung und Anschlüsse

Vin	Positive Gleichspannung / AC ~
GND	Masse / AC ~
A	Modbus RTU (RS485) Signal A
/B	Modbus RTU (RS485) Signal /B
Ao1	Analog Ausgang (0–10 VDC / 0–20 mA)
GND	Masse
NO1	Offenen Kontakt
COM1	Gemeinsamer Kontakt
NC1	Geschlossen Kontakt
Anschlüsse	Kabelquerschnitt: max. 1,5 mm ²

Achtung: Wenn ein externes AC / DC Netzteil (G-Serie) dem gleichen Sicherheits Transformator nutzt mit ein DC Netzteil (F-Serie), könnte ein Kurzschluss entstehen an der Platine bei 3 Drahtanwendungen!

Wenn ein AC-Netzteil mit einer der Einheiten in einem Modbus-Netzwerk verwendet wird, darf man auf die GND Klemme keine anderen Geräten im Netzwerk oder der USB-CNVT-RS485 - Converter Anschließen. Dieses kann zu dauerhaften Schäden an den Kommunikationshalbleitern und / oder des Computer führen!



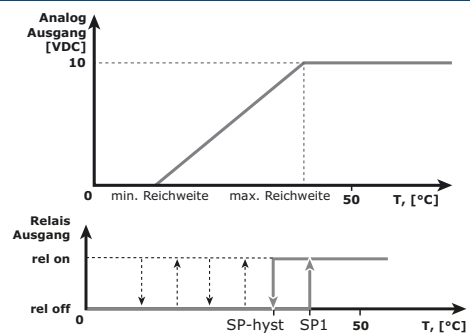
Modbus-Registers



Der Parameter des Gerätes kann durch den 3SMODBUS Software-Plattform konfiguriert werden. Sie können es auf den folgenden Link herunterladen:
<http://www.sentera.eu/english/hvac-software-downloads.html>

Sie können Registrierungseinträge in den Montageanleitungen finden. Als Download auf:
<http://www.sentera.eu>

Funktionsdiagramm(e)





RXT

Raumtemperatur-Sender / Schalter

Einstellungen

1 - Modbus-Einstellungen Reset-Jumper JP1		Druck und halten Sie für 20 Sekunden
2 - Sensorbereich Selektion JP2		0–30 °C
		10–40 °C
		20–50 °C
		0–50 °C
3 - Hysterese Auswahl JP3 & JP5		1 °C
		2 °C
		3 °C
		4 °C
4 - Analog Ausgang Selektion JP4		0–10 VDC
		0–20 mA
5 - Netzwerk Bus Widerstand (NBT)		RXT ist die erste oder letzte Einheit in einem Netzwerk
6 - Betriebsanzeige	Blinkt blau	Initialisierung (30 s) / Fehler
	Cont. blau	Normaler Betrieb
7 - Modbus- Kommunikation Anzeige	Blinkt grün	Übertragen
	Blinkt rot	Empfangen
8 - Sollwert-Trimmer		VR1 - Schalterpunkt des Relais

zeigt die Position der Steckbrücke.)

Kombinierbar mit

Logiksteuerungen, Schalter, Timer, Potentiometer, Wandler und Relaismodule

- SRM Serie

Elektronische Drehzahlregler

- MFC Serie
- EVS(S) Serie
- MVS(S) Serie
- TVSS5 Serie
- SE-S series
 - TE1S, TE2S
 - TC1S, TC2S
 - CO1S, CO2S
 - DP1S, DP2S
 - RH1S, RH2S

Transformator-Controller

- SC2 Serie
- SFPR Serie
- STVS Serie
- ST2R Serie
- STRA Serie

Frequenzumrichter

- FI Serie

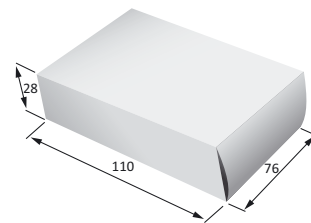
Für nähere Informationen über unseren Produkten besuchen Sie bitte:
<http://www.sentera.eu/english/download-catalogue.html>

Normen

- Niederspannungsrichtlinie 2006/95/EC
- EMC-Richtlinie 2004/108/EC: EN 61326
- WEEE-Richtlinie 2012/19/EU
- RoHS-Richtlinie 2011/65/EU



Verpackung



Artikel	Verpackung	Länge [mm]	Breite [mm]	Höhe [mm]	Netto Gewicht	Brutto Gewicht
RXT-F	Unit (1 Stck.)	110	76	28	0,16 kg	0,18 kg
	Karton (24 Stck.)	492	182	84	3,94 kg	4,49 kg
	Box (144 Stck.)	514	414	274	23,62 kg	28,14 kg
RXT-G	Unit (1 Stck.)	110	76	28	0,17 kg	0,18 kg
	Karton (24 Stck.)	492	182	84	4,01 kg	4,54 kg
	Box (144 Stck.)	514	414	274	24,05 kg	28,43 kg

Befestigung und Abmessungen

