

# STVS4

Трансформаторен регулатор с ТК и аналогово управление за трифазни 400 VAC двигатели



Серията STVS4 представляват трансформаторни регулатори на обороти, които регулират в пет стъпки скоростта на въртене на трифазни, регулируеми по напрежение двигатели чрез промяна на изходното напрежение в зависимост от стойността на аналоговия сигнал на входа (0–10 VDC). Те са оборудвани с автотрансформатори и имат термоконтакти (ТК) за следене на защитата на двигателя от прегряване.

## Основни характеристики

- Аналогов входен сигнал (0–10 VDC), галванично разделен
- Диапазон: 1,5 А–11 А
- Термоконтакти за следене на защитата на двигателя от прегряване
- 5 нива на превключване спрямо входния сигнал
- LED индикация
- Изход +12 VDC (напр. за захранване на потенциометър MTP-X10K-NA на „Сентера“)

## Техническа спецификация

Захранващо напрежение	400 VAC / 50–60 Hz	
Управляващ сигнал:	0–10 VDC	
Изход	12 VDC / I <sub>max</sub> 50 mA	
Нерегулируем изход	230 VAC, макс. 2 А	
Нива на превключване	Нагоре	2; 4; 6; 8; 9,5 VDC
	Надолу	0,2 VDC
Корпус	метален (RAL 7035, полиестерно прахово покритие)	
Степен на защита	IP54 (съгласно EN60529)	
Условия на околната среда	Температура	-20–35 °C
	Отн. влажност	5–95 % rH (без кондензация)



## Код на продукта

Код на продукта	Максимален ток [A]
STVS4-15L40	1,5
STVS4-25L40	2,5
STVS4-40L40	4
STVS4-60L40	6
STVS4-80L40	8
STVS4110L40	11

## Стандарти

- Директива за съоръженията на ниско напрежение - LVD 2014/35/EC
- Директива за електромагнитна съвместимост - EMC Directive 2014/30/EC: EN 61326
- Директива OEEО за намаляване на въздействието на отпадъците от електрическо и електронно оборудване върху околната среда - WEEE Directive 2012/19/EC
- Директива за ограничаване използването на опасни вещества - RoHS Directive 2011/65/EC

## Напрежение

0–10 VDC или спрямо позицията на външния потенциометър (MTV или MTP)*	0	1	2	3	4	5
	Регулируем изход [VAC]					
Напрежение	0	130	180	230	300	400
Нерегулируем изход [VAC]						
L1	0	230	230	230	230	230

\* Направете справка с работната характеристика на следващата страница за съответните напрежения.

## Област на приложение

- Управление на оборотите на регулируеми по напрежение електродвигатели (помпи и вентилатори) във вентилационни системи
- Само за закрити помещения

## Електрическо свързване

Pe	Заземителни клеми
R	
S	Захранване 3*400 VAC / 50–60 Hz
T	
N	Неутрала
U	
V	Регулируем изход към двигателя
W	
L1	Нерегулируем изход, фаза
N1	Нерегулируем изход, неутрала
TK	Вход - термоконтакти за следене на защитата на двигателя от прегряване
TK	
0 V	Маса
+12V*	Изход 12 VDC/ I <sub>max</sub> = 50 mA*
+V*	Цифров изход 12 VDC/ I <sub>max</sub> = 50 mA* (0 VDC = проблем с ТК; 12 VDC = нормална работа)
V/C	Вход U: 0–10 VDC

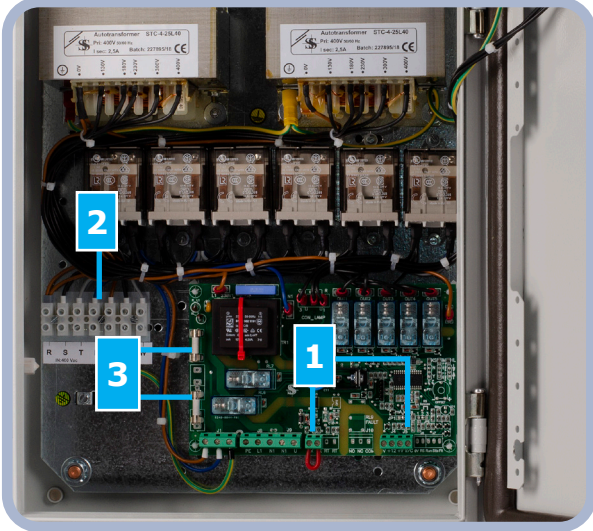
\*Забележка: Сумата на токовете на двата изхода (+12 V и +V) не трябва да надвишава 100 mA!

# STVS4

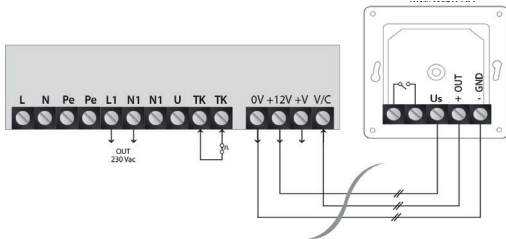
Трансформаторен регулатор с ТК и аналогово управление за трифазни 400 VAC двигатели



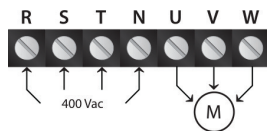
## Легенда



1 - Клеморед за управление



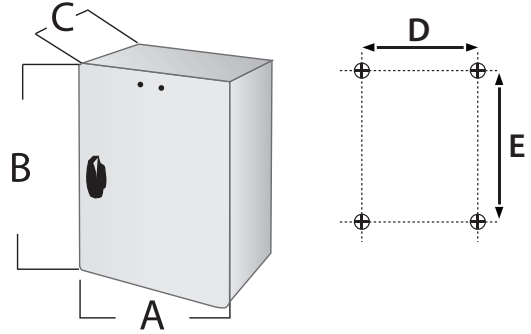
2 - Клеморед за захранване



3 - Предпазител

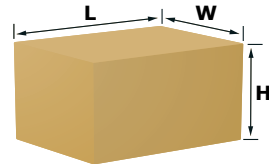


## Размери и закрепване



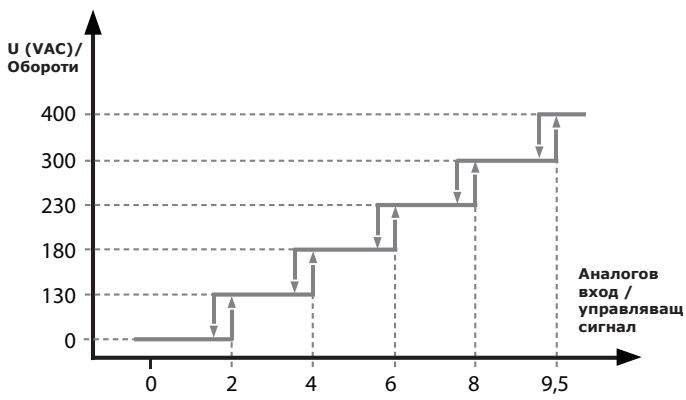
Код на продукта	A [мм]	B [мм]	C [мм]	D [мм]	E [мм]
STVS4-15L40	300	425	170	255	355
STVS4-25L40	300	425	170	255	355
STVS4-40L40	400	425	200	355	355
STVS4-60L40	400	425	200	355	355
STVS4-80L40	400	425	200	355	355
STVS4110L40	400	425	200	355	355

## Опаковки



Код на продукта	Опаковки	Дължина [мм]	Ширина [мм]	Височина [мм]	Нето тегло [кг]	Бруто тегло [кг]
STVS4-15L40	1 бр.	430	310	205	13,55	14
STVS4-25L40	1 бр.	430	310	205	14,52	15,04
STVS4-40L40	1 бр.	445	410	255	21,37	22,12
STVS4-60L40	1 бр.	445	410	255	24,89	25,64
STVS4-80L40	1 бр.	445	410	255	33,05	33,97
STVS4110L40	1 бр.	445	410	255	39,92	40,82

## Работна характеристика



## Глобален номер на търговската единица (GTIN)

Код на продукта	Пакетаж (1 брой)
STVS4-15L40	05401003016336
STVS4-25L40	05401003016343
STVS4-40L40	05401003016350
STVS4-60L40	05401003016367
STVS4-80L40	05401003016374
STVS4110L40	05401003016381