

# SPRKM-R

## Сензор за газ за гаражи и паркинги



SPRKM-R са многофункционални газови сензори, специално проектирани за гаражи и паркинги. Те измерват температура, относителна влажност, CO и LPG (пропан-бутан). Захранват се с 24 VDC (PoM) и всички параметри са достъпни чрез Modbus RTU протокол.

### Основни характеристики

- Подходящ за агресивни среди
- Избираеми обхвати на температура, относителна влажност, CO и LPG
- Избираеми нива на температура, относителна влажност, CO и LPG, при които се активира предупреждение
- Буутлоудър за обновяване на фърмуера по Modbus
- Сензор за осветеността на помещението с възможност за настройка на нива „активен“ (‘active’) и „в готовност“ (‘standby’)
- RGB светодиоди с възможност за избор на яркостта на индикацията чрез Modbus
- Modbus RTU (RS485)
- Сменяем сензорен елемент за CO и LPG
- Дългосрочна стабилност на работа и точност

### Технически спецификации

Захранващо напрежение	24 VDC, Power over Modbus	
I <sub>max</sub>	52 mA	
Време на загряване на сензорен елемент за CO и LPG	15 минути	
Условия на околната среда	Температура	-10—50 °C
	Относителна влажност	0—95 % rH (без кондензация)
	CO	0—1.000 ppm
Точност	LPG	0—10.000 ppm
	Температура	± 0,4 °C (диапазон: -10—50 °C)
Степен на защита	Относителна влажност	± 3 % rH (диапазон: 0—95 % rH)
	CO	± 5% (диапазон: 0 -1000 ppm)
Степен на защита		IP54

### Код на продукта

	Захранване	Свързване
<b>SPRKM-R</b>	24 VDC, PoM	RJ45

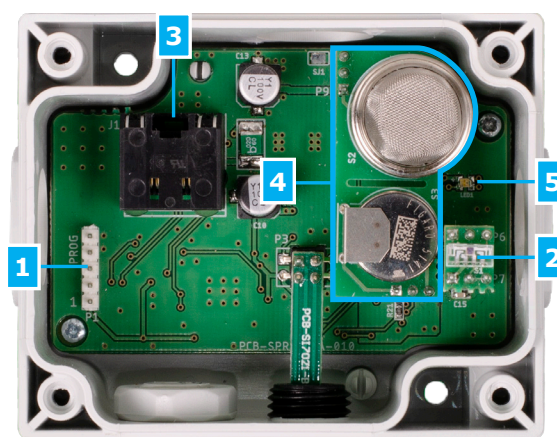
### Област на приложение

- Следене на нивата на концентрация на токсични газове в подземни гаражи, пътни тунели, надземни и подземни паркинги
- За поддържане нивата на относителна влажност, въглероден двуокис и отработени газове от автомобили CO и LPG
- Подходящи за монтаж на открито и в закрити помещения като многоетажни и подземни паркинги, търговски и жилищни сгради

24 VDC	Захранващо напрежение 24 VDC
GND	Маса
A	Комуникация по Modbus RTU, сигнал A
/B	Комуникация по Modbus RTU, сигнал /B



### Настройки



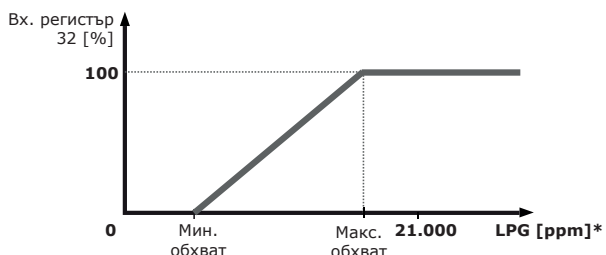
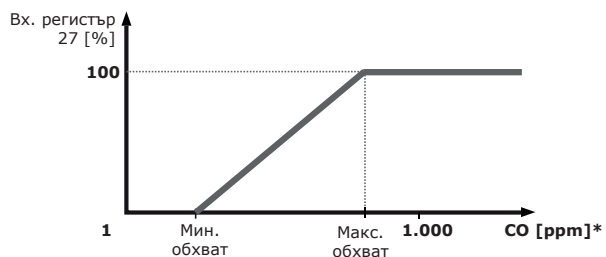
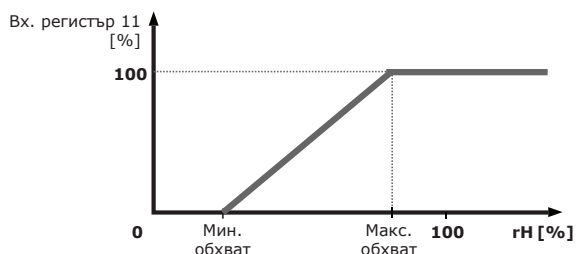
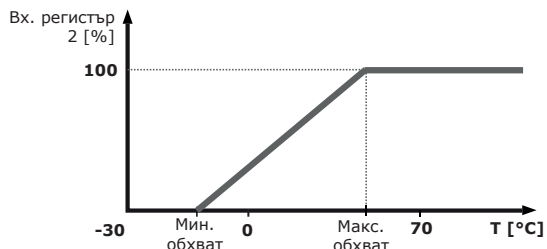
1 - Рейка PROG, P1		Поставете джъмпер на щифтове 1 и 2 за минимум 5 секунди, за да занулите регистри параметрите по Modbus
		Поставете джъмпер на щифтове 3 и 4 рестартирайте захранването, за да влезнете в режим „буутлоуд“
2 - Сензор за нивото на осветеност		Ниска осветеност / Активен / В готовност
3 - Конектор RJ45		Поставете кабела за захранване и комуникация в буксата
4 - Сензорен елемент за CO2		В случай на неизправност може да бъде сменен
5 - RGB светодиоди		Указва статуса на изделието и предупреждава

### Глобален номер на търговската единица (GTIN)

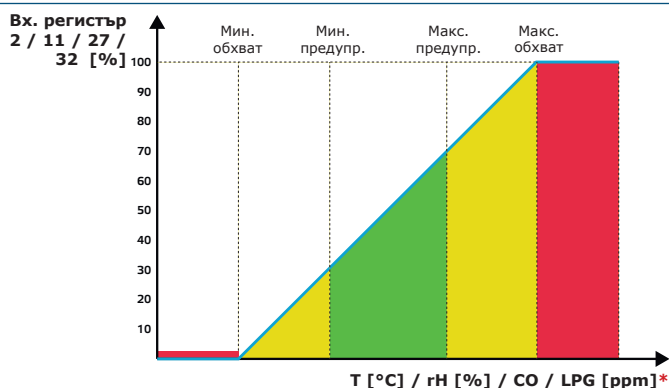
Опаковки	SPRKM-R
Брой	05401003018088
Кашон голям	05401003503812



**Работни характеристики**

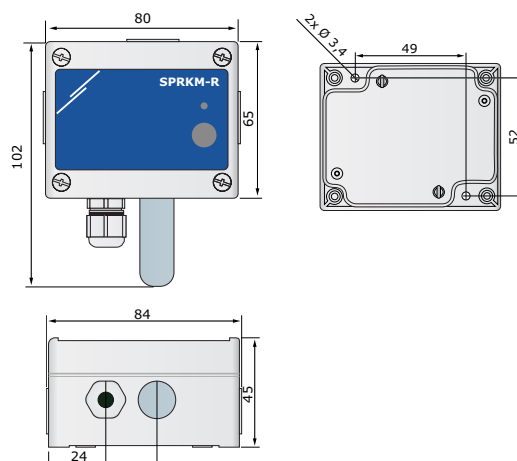


\*Измерените нива на CO / LPG през периода на загряване на сензора ще бъдат 0 ppm.



\* Светодиодни индикации - T, rH, CO или LPG (заводска настройка)

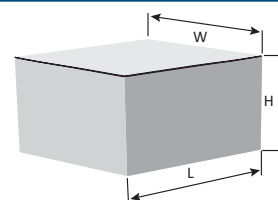
**Размери и закрепване**



**Стандарти**

- Директива за съоръженията на ниско напрежение - LVD 2014/35/EC
- EN 61326-1:2013 Електрически устройства/съоръжения за измерване, управление и лабораторно приложение. Изисквания за електромагнитна съвместимост. Част 1: Общи изисквания.
- EN 60529:1991 Степени на защита, осигурени от обвивката (IP код), поправка: 1993 до EN 60529;
- Директива за електромагнитна съвместимост 2004/108/EC:
- EN 61000-6-1:2007 Електромагнитна съвместимост (EMC). Част 6-1: Общи стандарти. Устойчивост на смущаващи въздействия за жилищни, търговски и лекопромишлени среди
- EN 61000-6-3:2007 Електромагнитна съвместимост (EMC). Част 6-3: Общи стандарти. Стандарт за излъчване за жилищни, търговски и лекопромишлени среди, поправки A1:2011 и AC: 2012 до EN 61000-6-3
- EN 61326-1:2013 Електрически устройства/съоръжения за измерване, управление и лабораторно приложение. Изисквания за електромагнитна съвместимост. Част 1: Общи изисквания.
- EN 61326-2-3:2013 Електрически устройства/съоръжения за измерване, управление и лабораторно приложение. Изисквания за електромагнитна съвместимост. Част 2-3: Специфични изисквания. Изпитвателни конфигурации, работни условия и критерии
- Директива OEEО за намаляване на въздействието на отпадъците от електрическо и електронно оборудване върху околната среда - WEEE Directive 2012/19/EC
- Директива за ограничаване използването на опасни вещества - RoHS Directive 2011/65/EC

**Опаковки**



Код на продукта	Опаковки	Дължина [мм]	Ширина [мм]	Височина [мм]	Нето тегло	Бруто тегло
SPRKM-R	1 бр.	120	95	55	0,125 кг	0,160 кг
	Кашон (80 бр.)	590	380	280	10,00 кг	13,26 кг