

SENSISTANT-1.0

Устройство за конфигуриране и проследяване на Modbus протокол



SENSISTANT представлява лесен за използване 4,3-инчов интуитивен графичен потребителски интерфейс с TFT дисплей, управляван с допир (touch screen), предназначен за настройване на сензорите и контролерите на Сентера. Той комуникира чрез комбинация на интерфейс със захранване по Modbus (PoM) и автоматично разпознава свързания към него сензор / контролер.

Основни характеристики

- Интерфейс човек-машина с 4,3-инчов TFT дисплей
- Разпознава всички сензори / контролери с Modbus RTU връзка
- Комуникация Modbus RTU (RS485)
- Комбинация на интерфейс със захранване по Modbus (Power over Modbus) - 24 VDC

Технически спецификации

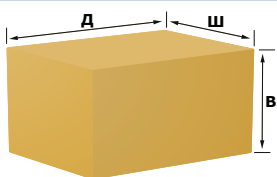
Размер на дисплея	4,3"	
Тип на дисплея	Резистивен	
Максимална консумирана мощност [W]	1,2 W	
Номинална консумирана мощност [W]	1,2 W	
I _{max} [A]	50 mA	
Тип на интерфейса	24 bit RGB	
Резолуция	480 x 272 px	
Свързване	RJ45 конектор	
Захранване	24 VDC (PoM)	
Консумация	50 mA	
Условия на окол. среда	Температура	-10—40 °C
	Отн. влажност	5—80 % гН (без кондензация)

Електрическо свързване

Контактен щифт 2	24 VDC	Захранващо напрежение
Контактен щифт 3	A	Комуникация по Modbus RTU, сигнал A
Контактен щифт 4	A	Комуникация по Modbus RTU, сигнал A
Контактен щифт 5	/B	Комуникация по Modbus RTU, сигнал /B
Контактен щифт 6	/B	Комуникация по Modbus RTU, сигнал /B
Контактен щифт 7	GND (заземяване)	Захранващо напрежение
Контактен щифт 8	GND (заземяване)	Захранващо напрежение



Опаковка



Опаковка	Дължина [мм]	Широчина [мм]	Височина [мм]	Нето тегло	Бруто тегло
1 бр.	170	95	90	0,26 кг	0,32 кг



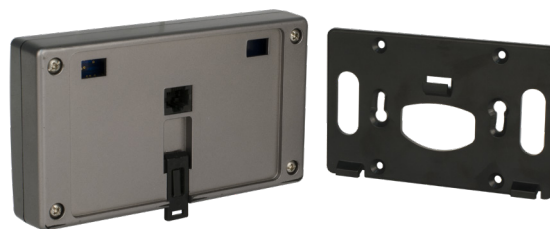
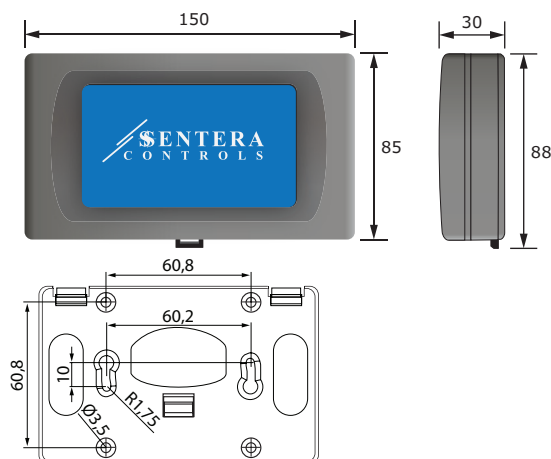
Област на приложение

- Конфигуриране на следене на всички сензори и контролери на Сентера, снабдени с интерфейс RS485, комуникацията с които се извършва по протокол Modbus RTU.
- Само за закрити помещения

Стандарти

- Директива за съоръженията на ниско напрежение - LVD 2014/35/EC
- Директива за електромагнитна съвместимост (EMC Directive) 2014/30/EC EN 61000-6-2: 2005/AC:2005, EN 61000-6-3:2007/A1:2011/AC:2012, EN 61326-2-3:2013
- Директива OEEО за намаляване на въздействието на отпадъците от електрическо и електронно оборудване върху околната среда (WEEE Directive 2012/19/EC)
- Директива за ограничаване използването на опасни вещества (RoHs Directive 2011/65/EC)

Размери и закрепване



SENSISTANT-1.0

Устройство за конфигуриране и проследяване на Modbus протокол



Примерни приложения

