



Серия RXC представлява комбинирани датчици / превключватели, които измерват концентрацията на CO₂ във въздуха. Четирите предварително определени обхвата, както и един по избор на ползвателя, осигуряват отлични измервателни диапазони. Вграденият сензорен елемент е самокалибриращ се и не се нуждае от поддръжка. Тези комбинирани датчици / превключватели поддържат Modbus RTU (RS485) комуникация и имат един аналогов и един релейен изход.



Основни характеристики

- Дизайн, ползващ микроконтролер
- 1 аналогов и 1 релейен изход
- Modbus RTU (RS485) комуникация
- Голям брой налични обхвата
- Иновативен алгоритъм за самокалибриране
- Избираема точка на превключване
- Хистерезис по избор, задаван с помощта на джъмperi или по Modbus
- Дългосрочна стабилност на работа и точност
- Синя светлинна индикация при работа

Техническа спецификация

Изходи	1 аналогов изход (0—10 VDC / 0—20 mA) 1 релейен изход C/O (230 VAC / 2 A)	
Консумация	Без товар: макс. 50 mA Пълн товар: макс. 70 mA	
Съпротивление на товара	Режим 0—10 VDC > 500 Ω Режим 0—20 mA < 500 Ω	
Обхвата на датчика	450—1.850 ppm 0—1.000 ppm 0—1.500 ppm 0—2.000 ppm	
Обхват на датчика (избиран по Modbus)	0—2.000 ppm, свободно избираем	
Хистерезис	50 / 100 / 150 / 200 ppm	
Точка на превключване на релето	Избира се с тример или по Modbus RTU	
Точност	30 ppm CO ₂ ± 5% (0—2.000 ppm)	
Степен на защита	IP30 (съгласно EN60529)	
Условия на околната среда	Температура	0—50 °C
	Отн. влажност	< 95 % rH (без кондензация)

Код на продукта

	Захранване	Свързване
RXC-G	15—24 VAC ± 10 % 18—34 VDC	трипроводно
RXC-F	18—34 VDC	четирипроводно

Област на приложение

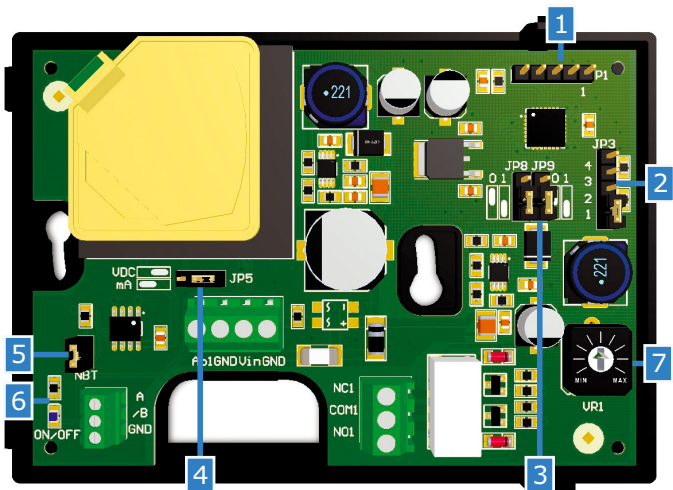
- За поддръжане нивото на въглероден двуокис в търговски и жилищни сгради
- Само за закрити помещения

Електрическо свързване

Vin	Постояннотоково / променливотоково захранване
GND	Заземяване / AC ~
A	Modbus RTU (RS485), сигнал A
/B	Modbus RTU (RS485), сигнал /B
Ao1	Аналогов изход (0—10 VDC / 0—20 mA)
GND	Заземяване
NO1	Нормално отворен контакт
COM1	Общ контакт
NC1	Нормално затворен контакт
Свързване	Сечение на кабела: макс. 0,5 / 1,5 mm ²

Внимание: Когато устройство с външно AC / DC захранване (версия G) използва същият защитен трансформатор като устройството с DC захранване (версия F), при включване на устройствата с трипроводно свързване може да се предизвика КЪСО СЪЕДИНЕНИЕ на източника (обща земя).

Когато се използва променливотоково захранване от някое от устройствата свързани в мрежа (Modbus RTU), изводът за заземяването GND не трябва да се свързва с други устройства от мрежата или с конвертор CNVT-USB-RS485. Това може да предизвика повреда в комуникационните полупроводникови елементи и / или в самия компютър!



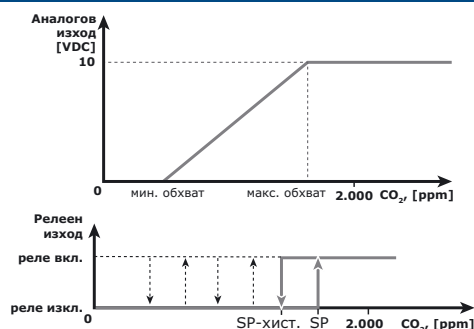
Modbus регистри



Параметрите на изделието могат да се конфигурират чрез софтуерната платформа 3S Modbus. Приложението може да свалите от: <http://www.sentera.eu/english/hvac-software-downloads.html>

Картите на регистрите може да намерите в инструкцията за монтаж. Изтеглете ги от: <http://www.sentera.eu>

Работна характеристика/и





Настройки

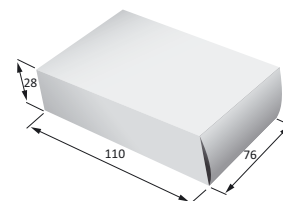
1 - Джъмпер за възстановяване на настройките на Modbus (P1)		Поставете и задръжте джъмпера в продължение на 20 секунди
2 - Джъмпер за избор на обхват J3		450—1.850 ppm
		0—1.000 ppm
		0—1.500 ppm
		0—2.000 ppm
3 - Избор на хистерезис JP8 & JP9		50 ppm
		100 ppm
		150 ppm
		200 ppm
4 - Избор на аналогов изход JP5		0—10 VDC
		0—20 mA
5 - Джъмпер за съгласуващия резистор (NBT)		RXC е първо или последно устройство в мрежата
6 - Индикация за работа	Мигащо синьо	Инициализация (30 сек) / грешка
	Постоянно синьо	Нормална работа
7 - Тример за избор на работна точка		VR1 - точка на превключване на релето

(указва положението на джъмпера.)

Стандарти

- Директива за съоръженията на ниско напрежение - LVD 2006/95/EC
- Директива за електромагнитна съвместимост - EMC 2004/108/EC: EN 61326
- Директива OEEQ за намаляване на въздействието на отпадъците от електрическо и електронно оборудване върху околната среда (WEEE Directive 2012/19/EU)
- Директива за ограничаване използването на опасни вещества (RoHS Directive 2011/65/EU)

Опаковки



Код	Опаковки	Дължина [мм]	Широчина [мм]	Височина [мм]	Нето тегло	Бруто тегло
RXC-F	1 бр.	110	76	28	0,11 кг	0,12 кг
	Кашон (24 бр.)	492	182	84	2,62 кг	3,03 кг
	Кашон (144 бр.)	514	414	274	15,70 кг	19,04 кг
RXC-G	1 бр.	110	76	28	0,11 кг	0,12 кг
	Кашон (24 бр.)	492	182	84	2,62 кг	3,03 кг
	Кашон (144 бр.)	514	414	274	15,70 кг	19,04 кг

Размери и закрепване

