

RDPU

Универсален програмируем контролер

RDPU, съкращение от Remote Domestic Processing Unit (устройство за дистанционно управление за битова употреба), представлява универсален програмируем контролер, изискващ специален фърмуер за дадено приложение. Устройството има 5-инчов TFT-LCD сензорен дисплей за настройка, а благодарение на вградената комуникация по Modbus RTU, към него могат да се свързват различни ОВиК сензори и /или регулатори на обороти само чрез обикновен конектор RJ45.

Основни характеристики

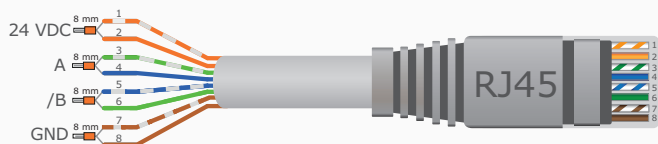
- Шест конектора RJ45 за захранване и комуникация по Modbus RTU - един за свързване на RDPU към главното устройство (система за сградна автоматизация / конфигуриращо устройство) и пет - за управление на максимум 247 подчинени устройства
- Свързва се с всички сензори / контролери с Modbus RTU връзка на „Сентера“
- Монтаж върху стена или панел

Техническа спецификация

Размер на дисплея	5"	
Тип на дисплея	Капацитивен LCD-TFT	
Свързване	Конектор RJ45	
Захранване	24 VDC Power over Modbus (комбинация на интерфейс със захранване по Modbus)	
Максимална консумирана мощност	2,4 W	
Номинална консумирана мощност	1,8 W	
I _{max}	100 mA	
Тип свързване	RJ45	
Степен на защита:	IP30 (съгласно EN60529)	
Условия на околната среда	Температура	0—50 °C
	Отн. влажност	5—85 % rH (без кондензация)

Електрическо свързване

Контактен щифт 1	24 VDC	Захранващо напрежение
Контактен щифт 2	24 VDC	Захранващо напрежение
Контактен щифт 3	A	Комуникация по Modbus RTU, сигнал A
Контактен щифт 4	A	Комуникация по Modbus RTU, сигнал A
Контактен щифт 5	/B	Комуникация по Modbus RTU, сигнал /B
Контактен щифт 6	/B	Комуникация по Modbus RTU, сигнал /B
Контактен щифт 7	GND	Захранващо напрежение, маса
Контактен щифт 8	GND	Захранващо напрежение, маса



Област на приложение

- Жилищни и търговски сгради
- Само за закрити помещения

Стандарти

- Директива за съоръженията на ниско напрежение - LVD 2014/35/EC
» EN 60529:1991 Степени на защита, осигурени от обвивката (IP код), поправка: 1993 до EN 60529
- Директива за електромагнитна съвместимост - EMC 2014/30/EC:
» EN 60730-1:2011 Автоматични електрически управляващи устройства за битова и подобна употреба. Част 1: Общи изисквания;
» Електромагнитна съвместимост (EMC). Част 6-1: Общи стандарти. Устойчивост на смущаващи въздействия за жилищни, търговски и лекопромишлени среди
» Електромагнитна съвместимост (EMC). Част 6-3: Общи стандарти. Стандарт за излъчване за жилищни, търговски и лекопромишлени среди, поправка A1:2011 и AC: 2012 до EN 61000-6-3
- Директива ОЕЕО за намаляване на въздействието на отпадъците от електрическо и електронно оборудване върху околната среда - WEEE Directive 2012/19/EC
- Директива за ограничаване използването на опасни вещества - RoHS Directive 2011/65/EC



Примерно приложение 1

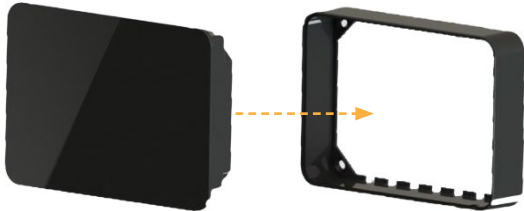
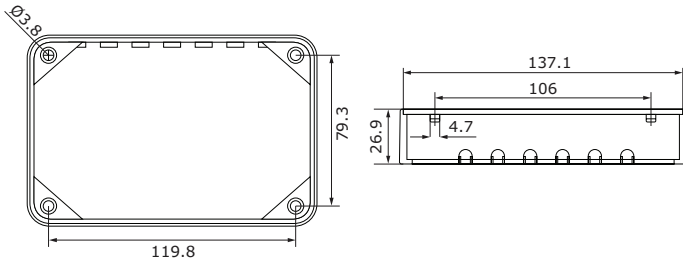
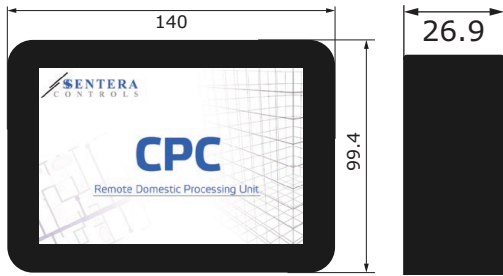




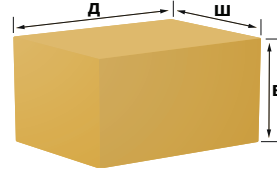
RDPU

Универсален програмируем контролер

Размери и закрепване



Опаковки



Опаковки	Дължина [мм]	Широчина [мм]	Височина [мм]	Нето тегло	Бруто тегло
1 бр.	160	120	50	0,273 кг	0,282 кг
Кашон (45 бр.)	590	380	280	12,285 кг	13,55 кг