

# DADCM

Аналогово-цифров преобразувател за монтаж върху DIN релса



## Основни характеристики

- **Захранващо напрежение: 24 VDC / 1 W, Power over Modbus** (комбинация на интерфейс със захранване по Modbus)
- **Лесно свързване посредством два клеморедата или два конектора RJ45 на печатната платка**
- **Монтаж на стандартна DIN релса**
- **Корпус: ABS, UL94-V0, сив RAL 7035**

## Код на продукта

	Брой аналогови / модулиращи входове	Брой аналогови входове	Брой температурни входове	Modbus RTU
<b>DADCM/08</b>	4	4	0	да
<b>DADCM/44</b>	4	0	4	

## Техническа спецификация

Захранващо напрежение	<b>24 VDC / 1 W, Power over Modbus</b>		
Максимална консумирана мощност	<b>0,96 A</b>		
Номинална консумирана мощност	<b>0,72 A</b>		
Imax	<b>40 mA</b>		
Консумация	<b>35 mA</b>		
<b>DADCM/08</b>	<b>4 аналогови / модулиращи входа</b>	<b>0—10 VDC / 0—20 mA / ШИМ (честота: 1—5 kHz, амплитуда: 2—10 VDC)</b>	
	<b>4 аналогови входа</b>	<b>0—10 VDC / 0—20 mA</b>	
	<b>Входен импеданс</b>	<b>150 kΩ</b>	
<b>DADCM/44</b>	<b>4 аналогови / модулиращи входа</b>	<b>0—10 VDC / 0—20 mA / ШИМ (честота: 1—5 kHz, амплитуда: 2—10 VDC)</b>	
	<b>4 температурни входа</b>	<b>PT500 или PT1000</b>	
	<b>Входен импеданс</b>	<b>150 kΩ</b>	
Степен на защита	<b>IP30</b>		
Условия на околната среда	Температура	<b>-5—65 °C</b>	
	Относителна влажност	<b>5—85 % rH (без кондензация)</b>	

## Стандарти

- Директива за съоръженията на ниско напрежение - LVD 2014/35/EC
- Директива за електромагнитна съвместимост 2014/30/EC EN 61000-6-2 2005/AC:2005, EN 61000-6-3:2007/A1:2011/AC:2012, EN 61326-2-3:2013
- Директива OEEО за намаляване на въздействието на отпадъците от електрическо и електронно оборудване върху околната среда - WEEE Directive 2012/19/EC
- Директива за ограничаване използването на опасни вещества - RoHS Directive 2011/65/EC

## Електрическо свързване

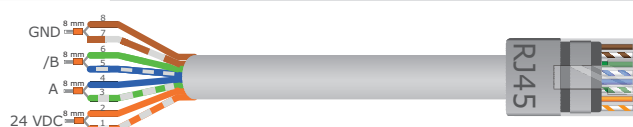
DADCM/08	Ai1—Ai4	<b>Аналогови / модулиращи входове</b>
	AGND	<b>Маса за аналогови / модулиращи входове</b>
	Ai5—Ai8	<b>Аналогови входове</b>
DADCM/44	AGND	<b>Маса за аналогови входове</b>
	Ai1—Ai4	<b>Аналогови / модулиращи входове</b>
	Ti1—Ti4	<b>Температурни входове (PT500 или PT1000)</b>
Свързване	AGND	<b>Температурни входове</b>
	Сечение на кабела	<b>1,5 mm<sup>2</sup></b>
	Обхват на захващане на кабелния щуцер:	<b>3,5 mm</b>

## Област на приложение

- **Вентилационни системи и системи за сградна автоматизация**
- **Среда с чист въздух и неагресивни, невъзпламеними газове**
- **Само за закрити помещения**

## RJ45

24 VDC	Захранващо напрежение 24 VAC/VDC
GND	Заземяване
A	Комуникация по Modbus RTU, сигнал A
/B	Комуникация по Modbus RTU, сигнал /B

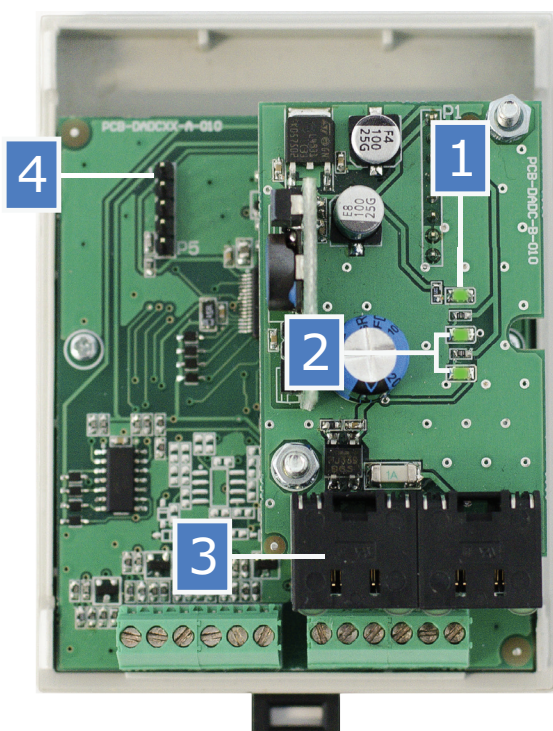


# DADCM

Аналогово-цифров преобразувател за монтаж върху DIN релса



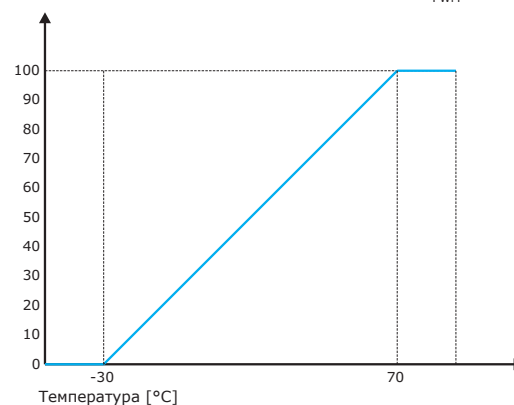
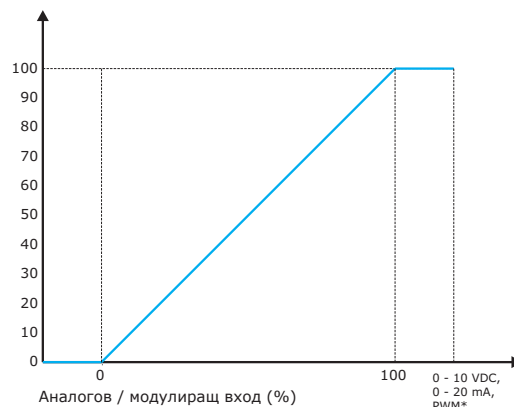
## Настройки и светлинна индикация



1 - Индикация за включено захранване (POWER)	Вкл.	Устройството е захранено
2 - Светодиоди TX и RX	Премигване	Активна комуникация по Modbus (TX - предаване; RX - получаване)
3 - Конектор RJ45		Поставете кабела за захранване и комуникация в буксата. Премигващите светодиоди указват активна комуникация по Modbus RTU
4 - Джъмпер за нулиране на Modbus регистрите за съхранение (P5)*		Поставете джъмпер на щифтове 1 и 2 за минимум 20 секунди, за да занулите регистри за съхранение 1—3

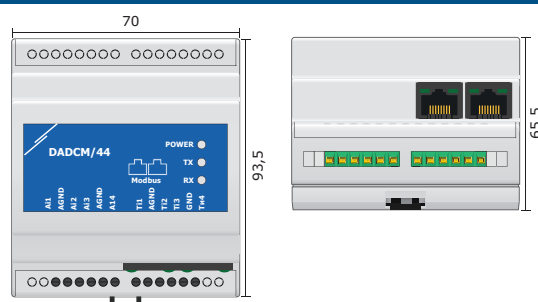
\* Джъмперът за зануляване не е включен в комплекта

## Работни характеристики

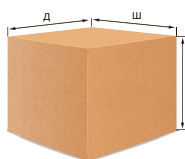


— Стойност на изходния сигнал по Modbus (%)  
\* PWM - ШИМ, налична само за Ai1—Ai4

## Размери и закрепване

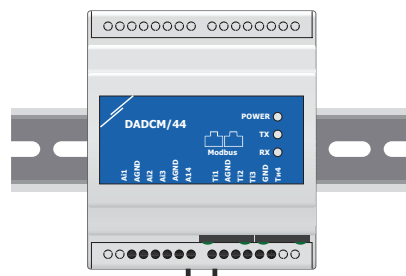


## Опаковки



Код на продукта	Опаковки	Дължина [мм]	Ширина [мм]	Височина [мм]	Нето тегло	Бруто тегло
DADCM	1 бр.	109	77	80	0,120 кг	0,156 кг
	Кашон (66 бр.)	590	380	270	7,92 кг	11,20 кг

## Монтаж на стандартна DIN релса

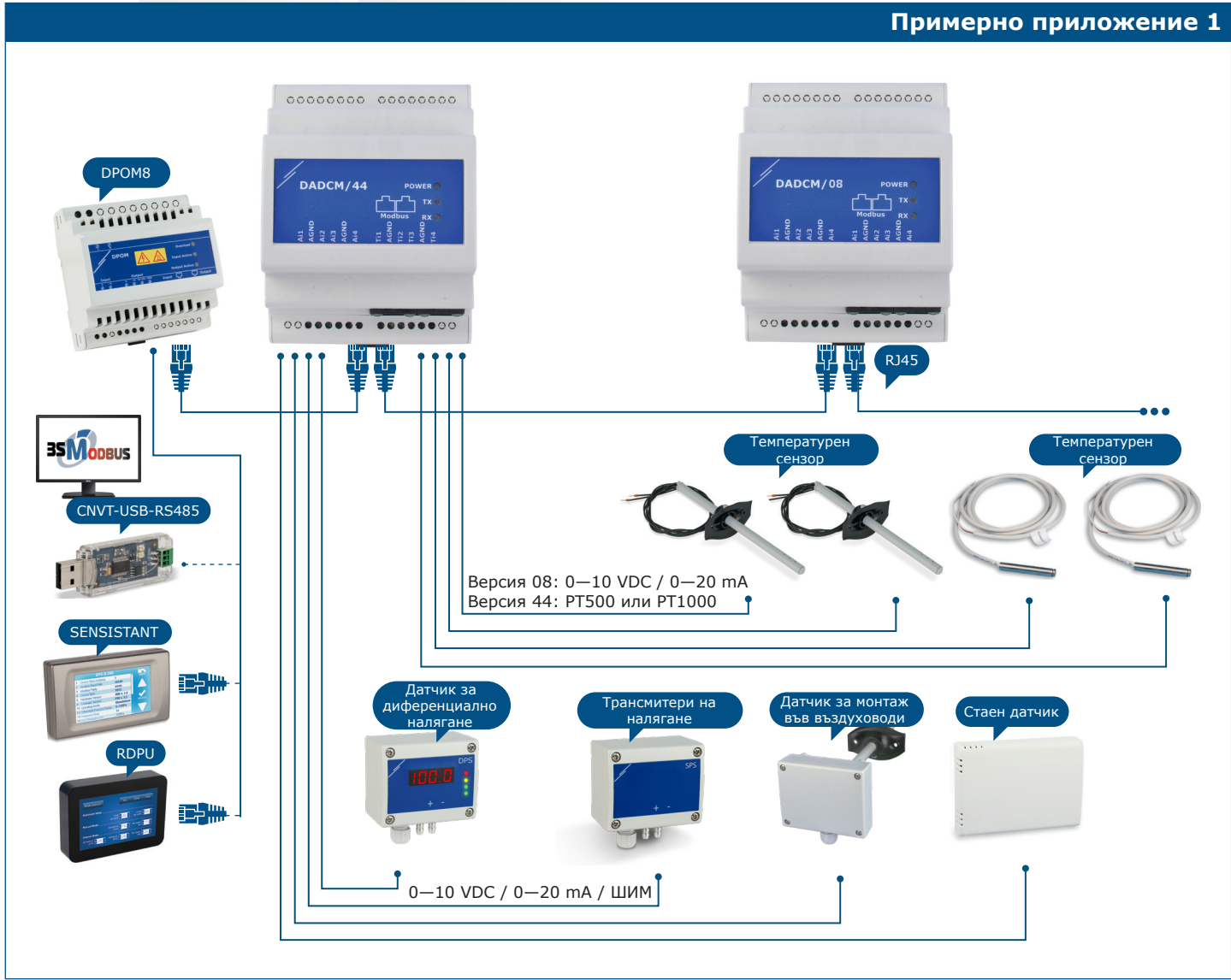


# DADCM

Аналогово-цифров преобразувател за монтаж върху DIN релса



## Примерно приложение 1



# DADCM

Аналогово-цифров преобразувател за монтаж върху DIN релса



## Примерно приложение 2

